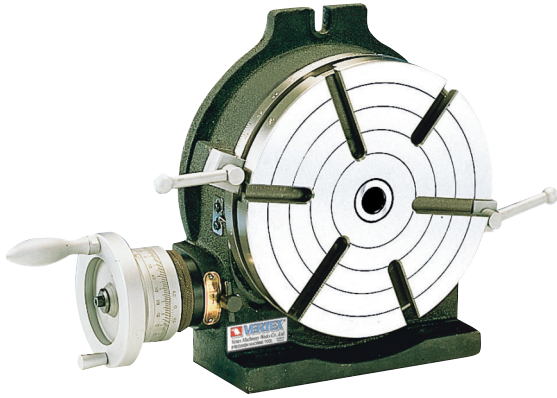
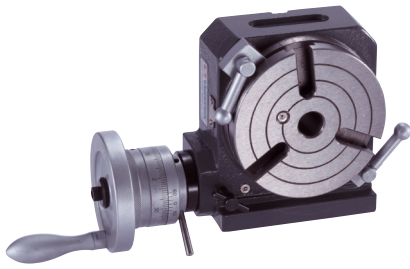


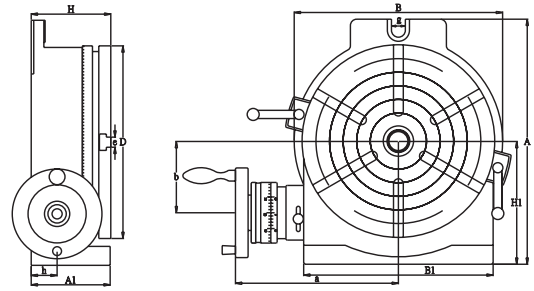
## YATAY DİKEY DÖNER TABLA



HV-6, 8, 10, 12, 14, 16

 ÖZEL AKSESUARLAR  
 ( DETAYLAR 463. SAYFADADIR )


HV-4



KOD	TABLA			TABAN ÖLÇÜSÜ			T-KANAL UZUNLUĞU		BAĞLANTI YUVASI	DÖNER TABLA İÇİN YÜK KAPASİTESİ		MERKEZ KONİĞİ	BRÜT AĞIRLIK TAHTA KUTU(T) KARTON (K)	BİRİM mm	FİYAT KODU
	DIŞ ÇAP		YÜKSEKLİK	H1	A	B	e	TİP	g	YATAY	DİKEY				
	A1	D	H												
HV-4	58	110	72	80	138	118	11	☺	----	35 kg	18 kg	MK2	(K)	7.5 kg	14918
HV-6	78	150	80	102	205	163	11	☺	17	40 kg	20 kg	MK2	(K)	12.7 kg	14919
HV-8	100	205	102	135	265	219	14	☺	17	80 kg	40 kg	MK3	(K)	26.2 kg	14920
HV-10	106	254	109	163	321	276	14	☺	17	90 kg	50 kg	MK3	(K)	37.3 kg	14921
HV-12	123	305	125	194	388	330	16	☺	18	120 kg	60 kg	MK4	(K)	69.8 kg	14922
HV-14	123	353	125	225	445	389	16	☺	18	130 kg	70 kg	MK4	(K)	90.3 kg	14923
HV-16	128	406	130	258	435	435	16	☺	18	140 kg	70 kgv	MK4	(T)	123.1 kg	14924

MADDE	TEST KONUSU	SAPMA (inch) (mm)
1	KAPANMA YÜZEYİ DÜZLEMSELLİĞİ (KONKAV)	.0006" (0.015mm)
2	KAPANMA YÜZEYİNİN TABANA GÖRE PARELELLİĞİ	.0008" (0.02mm)
3	KAPANMA YÜZEYİNİN AÇI YÜZÜNE GÖRE KARESELLİĞİ	.0008" (0.02mm)
4	KAPANMA YÜZEYİNİN GERÇEK SALGISI	.0006" (0.015mm)
5	MERKEZ DELİĞİNİN DELİK SINIRINDAKİ GERÇEK SALGISI	.0008" (0.02mm)
6	DOĞRUDAN İNDEKS MEKANİZMASININ İNDEKS HASSASİYETİ TOPLAM MAKSİMUM SAPMASI	45"

- YÜKSEK YOĞUNLUKLULU MEEHANIT' TEN ÜRETİLMİŞTİR VE MÜKEMMEL KALİTE VE DEVAMLILIK İÇİN "HEIDENHAIN" ELEKTRONİK CİHAZLARLA TEST EDİLMİŞTİR.
- MİL HASSAS BİÇİMDE YATAKLANMIŞTIR. BU DA AĞIR YÜKLERDE SAĞLAMLIK SAĞLAR.
- SALLYANGOZ SERTLEŞTİRİLMİŞ VE TAŞLANMIŞTIR. DIŞLI ORANI 90:1'DİR.
- ÇALIŞMA TABLASI TAM 360° DERECELENDİRİLMİŞTİR. KOLUN HER BİR TURU TABLAYI 4° HAREKET ETTİRİR.
- MİKRO AYAR 1'ER DAKİKA OLARAK DERECELENDİRİLMİŞTİR. VERNİERLİ SKALA 10 SANİYEYE KADAR AYAR İMKANI SAĞLAR.
- BU DÖNER TABLALAR MÜKEMMEL PERFORMANSLARI, PRATİK DİZAYNLANI VE UYGUN FİYATLARINDAN DOLAYI ÇOK TERCİH EDİLİR. KULLANIM ALANLARI DAİRESEL İŞLEME, AÇISAL İŞLEME, BARALAMA VS GİBİ OLDUKÇA GENİŞTİR.

**DÖNER TABLA ÖZEL AKSESUARLAR**
**DİVİZÖR PLAKALAR**

DP-2, 3, 4, 5



DP-1



KOD	UYGUN OLDUĞU MODEL	AĞIRLIK (kg)	FİYAT KODU
*DP-1	HV-4, HV-6, VUT-6, VU-100,150	1.4	14925

 1 SET İÇEREN  
1 KARTON

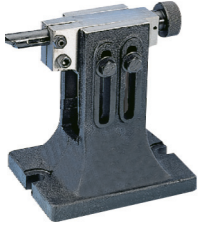
 DP SET, İNDEKS PLAKA, KRANK KOLU,  
3 ADET VİDA, SEKTÖR VE U-PUL İÇERİR  
BRÜT AĞIRLIK:3,5 kg

**DİVİZÖR PLAKALARIN DELİK SAYILARI**

KOD	UYGUN OLDUĞU MODEL	AĞIRLIK (kg)	FİYAT KODU
*DP-2	HV -8, VU-200	4.5	14926
DP-3	HV -10,12,14,16, VUT-10 RT -12	4.6	14927
DP-4	CS -6,8	4.6	14928
DP-5	VU -300	4.6	14929

<b>A-PLAKA</b>	15, 16, 17, 18, 19, 20
<b>B-PLAKA</b>	21, 23, 27, 29, 31, 33
<b>C-PLAKA</b>	37, 39, 41, 43,47, 49

<b>A-PLAKA</b>	26, 30, 34, 38, 41, 44, 47, 51, 57, 28, 32, 37, 39, 43, 46, 49, 53, 59
<b>B-PLAKA</b>	61, 67, 71, 77, 81, 87, 91, 97, 63, 69, 73, 79, 83, 89, 93, 99

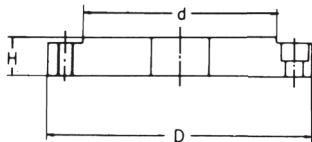
**KARŞI PUNTA**


TS-1

TS2-TS3-TS4

KOD	AYAR ARALIĞI		UYGUN OLDUĞU MODEL	BRÜT AĞIRLIK (kg)	BİRİM mm
	EN YÜKSEK	EN DÜŞÜK			FİYAT KODU
TS-1	108	80	HV-4, HV-6, VSI-4, VSI-5, BS-0, VUT-6, VU-100, VU-150	3.9	14930
TS-2	145	115	BS-1, CC-6 CS-6, HV-8	5.5	14931
TS-3	200	130	CS-8, HV-10, HV-12, CC-8, VUT-10, VUT-12, VU-200	8.1	14932
TS-4	260	190	HV-14 HV-16	11.9	14933

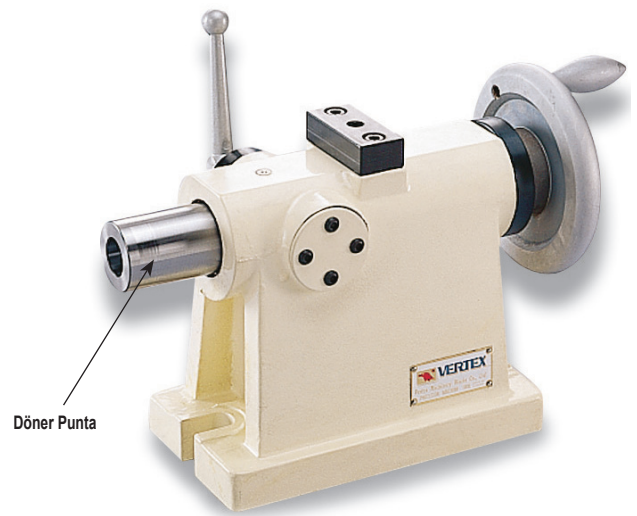
**FLANŞ**

 VSC-5F için FLT-0  
VSC-6F için FLT-1  
VSC-7F için FLT-2  
VSC-8F için FLT-3

**DETAYLAR**

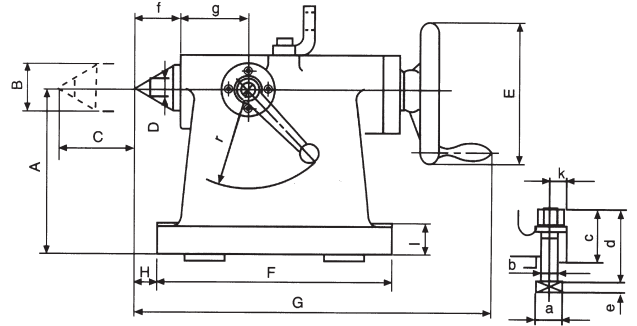
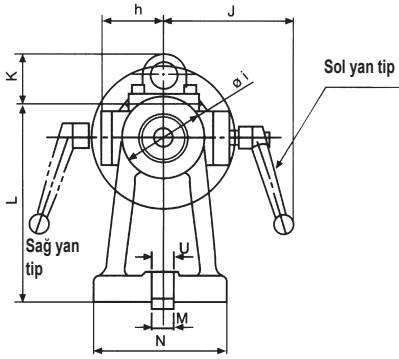
KOD	D	d	H	UYGUN OLDUĞU MODEL	AĞIRLIK (kg)	BİRİM mm
FLT-0	138	100	20	RT- HV-6,8	1.9	FİYAT KODU 14934
FLT-1	170	130	21	RT- HV-8,10	3.3	14935
FLT-2	195	155	24	RT- HV-10,12,14	5.2	14936
FLT-3	210	160	24	RT- HV-12,14,16	4.9	14937

**NC DÖNER TABLA KARŞI PUNTASI**


Sabit Punta



Döner Punta

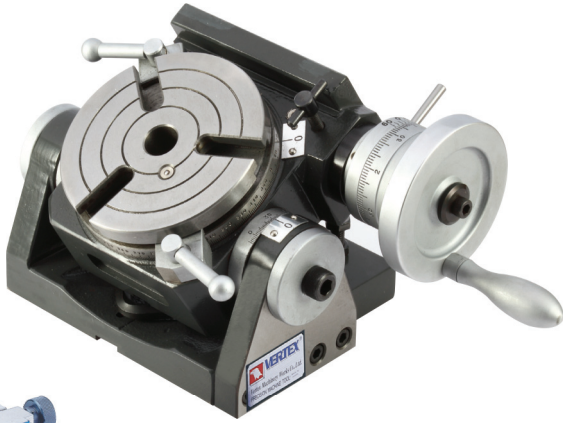


ANA ÖLÇÜLER		MERKEZ YÜKSEKLİĞİ	MERKEZ ÇAPI	KURS BOYU	PUNTA UÇ ÇAPI	ÇARK ÇAPI	TABAN ÖLÇÜLERİ FxM	G	H	I	J	K	L	BİRİM mm
KOD	İÇİN	A	B	C	D	E								FİYAT KODU
TS-135	VNCM-150	135	ø45 MK#3	55	ø14	125	215x120	332	25	25	109	-	164	14938
TS-135-MK3	VNCM-150	135												14939
TS-160	VNCM-220	160			ø18	140	230x130	356	30	30	129	53	193	14940
TS-160-MK3	VNCM-250													14941
TS-210	VNCM-320	210			230x146	243	14942							
TS-210-MK3	VNCM-320						14943							

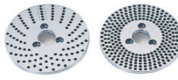
ANA ÖLÇÜLER		M	a	b	c	d	e	u	f	g	h	j	k	r	AĞIRLIK (kg)
KOD	İÇİN														
TS-135	VNCM-150	18	23	12	42	60	8	19	40	69	44	70	17,5	80	20,6
TS-135-MK3			26	16	46	70	10								
TS-160			28	16	46	70	11								
TS-160	VNCM-220	18	20	12	49	70	8	19	45	70	52	80	95	23,1	
TS-160-MK3			VNCM-250	26	16	51	75								10
TS-210	VNCM-320	18	28	16	51	72	11	23	45	70	52	80	95	29,4	
TS-210-MK3			VNCM-320	34	20	57	85								13

YUKARIDAKİ TABLODA LİSTELENEN MODELLER UYGULANABİLİR METALLERİN ÖRNEKLERİDİR. DÖNDÜRÜLEBİLİR TABLANIN MERKEZ YÜKSEKLİĞİ VE BÖLME BAŞLIKLARI GEZER PUNTANIN YÜKSEKLİKLERİYLE AYNI OLMALIDIR.

## UNIVERSAL AÇILI DÖNER TABLA



- HAREKET ARALIĞI 0-90° DİR. RİJİTLİĞİ YÜKSEKTİR.
- MİNİMUM KURULUM SÜRESİ: SABİTLEMELİK İÇİN İKİ VİDA VARDIR. YÜKSEK KAPASİTE İÇİN GÖVDE PROFİLİ DÜŞÜK TUTULMUŞTUR.
- SALLYANGOZ SERTLEŞTİRİLMİŞ VE TAŞLANMIŞTIR. DİŞLİ ORANI 1:90'DIR.
- ÇALIŞMA TABLASI TAM 360° DERECELENDİRİLMİŞTİR. KOLUN HER BİR TURU TABLAYI 4° HAREKET ETTİRİR. MİKRO AYAR 1'ER DAKİKA OLARAK DERECELENDİRİLMİŞTİR. VERNİERLİ SKALA 10 SANİYEYE KADAR AYAR İMKANI SAĞLAR.
- KARŞI PUNTA VE DİVİZÖR PLEYTLERİ OPSİYONELDİR. ÖLÇÜLER DÖNER TABLA İLE AYNIDIR. **LÜTFEN 463 NOLU SAYFAYA BAKINIZ.**
- TAŞLAMA, MATKAP VE ARK YA DA İNDEKS KESİCİ FREZE MAKİNALARINA UYGUNDUR.



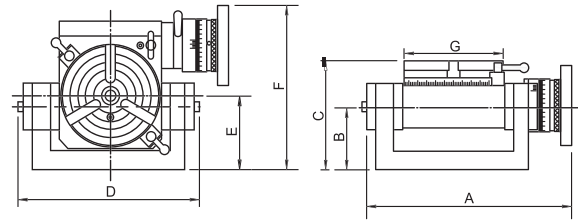
## OPSİYONEL

## 1.KARŞI PUNTA

KOD	FİYAT KODU
TS-1	14944
TS-3	14945

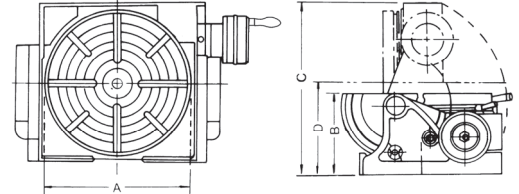
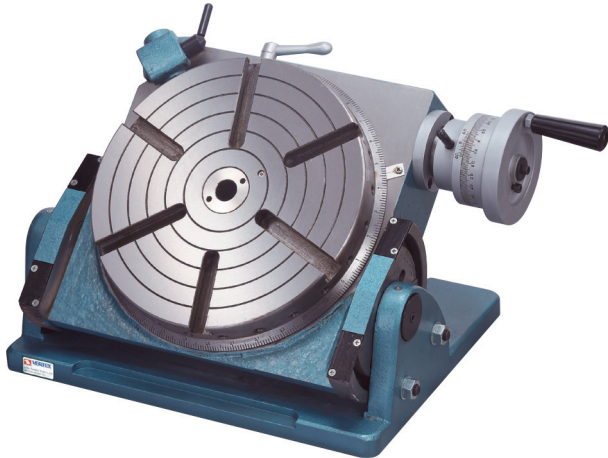
## 2.DİVİZÖR PLEYT

KOD	FİYAT KODU
* VU-100, 150 İÇİN DP-1	14946
* VU-200 İÇİN DP-2	14947



## DETAYLAR

KOD	A	B	C	D	E	F	G	UYGUN KARŞI PUNTA	UYGUN DİVİZÖR PLEYT	AĞIRLIK kg	BİRİM mm
											FİYAT KODU
VU-100	228	68	117	202	80	177	100	TS-1	DP-1	13,5	14948
VU-150	266	75	140	246	90	216	150	TS-1	DP-1	21,5	14949
VU-200	429	111	177	432	141	283	205	TS-3	DP-2	46,0	14950



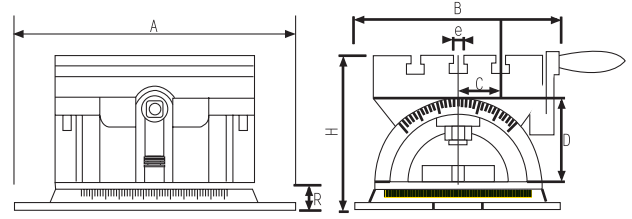
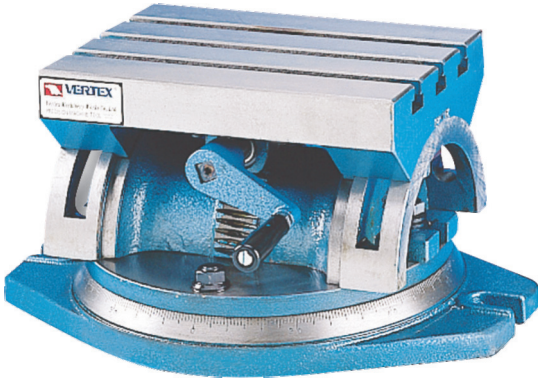
KOD	VU-300
TABLA ÇAPI A	300 mm
TABLA YÜKSEKLİĞİ (YATAY) B	185 mm
TABLA YÜKSEKLİĞİ (DİKEY) C	170 mm
MERKEZ DELİK	MK3
DELİK YÜKSEKLİĞİ (DİKEY) D	208 mm
DİREKT İNDEKSLEME	24-div
DİŞLİ ORANI	90:1
BRÜT AĞIRLIK	102 kgs
NET AĞIRLIK	995 kgs
<b>FİYAT KODU</b>	<b>14951</b>

- BU TABLA FREZELEME, BARALAMA VE DİĞER MAKİNALAR İÇİN ÖZEL OLARAK DİZAYN EDİLMİŞTİR.
- BU TABLA İNDEKSLEME, ALIN TORNALAMA VE DİĞER İŞLEMLERİN HIZLI VE YÜKSEK HASSASİYET İLE YAPILMASINI SAĞLAR.
- HAREKET ARALIĞI 0-90°DİR. KOLUN BİR DÖNÜŞÜ 3 DERECE VE 5 DAKİKAYA EŞİTTİR.
- TABLA ÖLÇEĞİ 1 DAKİKA OLARAK ÖLÇEKLENDİRİLMİŞTİR.
- KURULUM SÜRESİ MİNİMUMDUR.
- SAĞLAM BİR GÖVDEYE SAHİPTİR.

ÖZEL AKSESUARLAR  
1- DİVİZÖR PLEYTİ  
2- KARŞI PUNTA



## 360° 2 AÇILI TABLA



### DETAYLAR

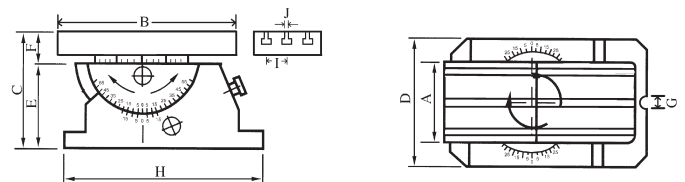
KOD	TABLA			T-YUVA			R	AĞIRLIK (kg)	BİRİM mm
	A	B	H	e	C	D			FİYAT KODU
VP-250S	243	230	177	10	50	90	40	40	14952
VP-380S	360	270	233	12	68	127	48	76	14953

- 1- ÇEŞİTLİ TEZGAHLARDA AÇI SABİTLEMELİK İÇİN KULLANILIR.
- 2- MALZEMESİ FC30'DUR.
- 3- DAHA ALÇAK AÇILI TABLA İLE DAHA BÜYÜK ÇALIŞMA ALANI SAĞLAR.

## UNIVERSAL AÇILI TABLA



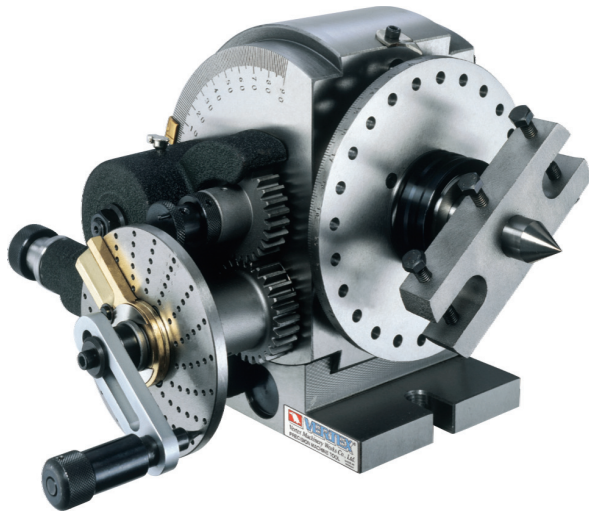
- AÇILI TABLA HASSAS TAŞLANMIŞ RİJİT TASARIM
- YATAY 360°, DİKEY 45° HAREKET KABİLİYETİ
- VMV VE VDV TİP MENGENE İLE 3 AYAKLI AYNA TAKILABİLİR.
- HASSAS OKUMA İÇİN ÖLÇÜLENDİRİLMİŞTİR.



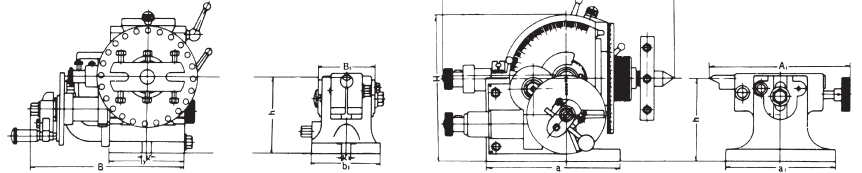
### DETAYLAR

KOD	A	B	C	D	E	F	G	H	I	J	BRÜT (kg)	BİRİM mm
												FİYAT KODU
VUA-408	100	200	125	110	82	50	16	182	30	12	15	14954
VUA-510	126	250	125	110	82	50	16	182	40	12	18.1	14955

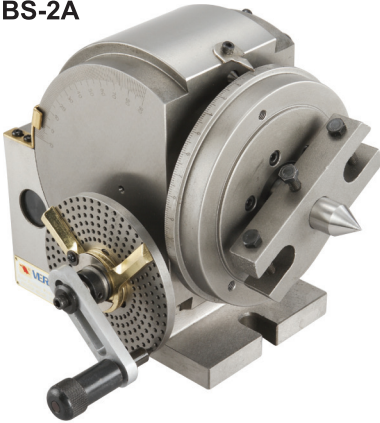
## UNİVERSAL DİVİZÖR


 DIŞ MİLLERİ  
2 1/4" - 8 TPI

## STANDART AKSESUARLAR

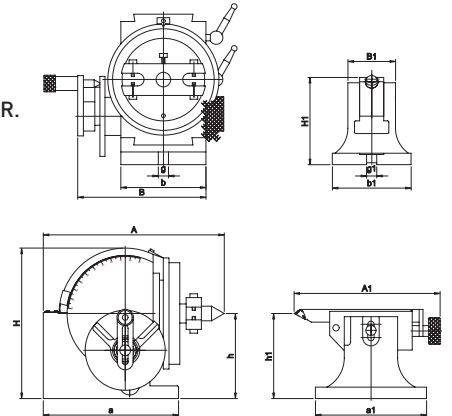


## BS-2A



\* BS-2A, KARŞI PUNTA, 1 SET DİVİZÖR PLAKA,  
1 SET TAŞIYICI KISKAÇ, 3 AYAKLI PLAKA VE 1 ADET  
MERKEZ İLE BİRLİKTE GELİR.  
\* GÖVDE YAPISI VE DİĞER AKSESUARLAR BS-2 İLE AYNIDIR.

## STANDART AKSESUARLAR



## UNİVERSAL İNDEKS B &amp; S TİP NO.2 ( DİVİZÖR )

KOD	A	B	H	h	a	b	g	BİRİM mm	
								MERKEZ KÖNİĞİ	MİL YUVASI
BS-2	365 14 <sup>13</sup> / <sub>32</sub>	272 10 <sup>45</sup> / <sub>64</sub>	236 9 <sup>13</sup> / <sub>64</sub>	132.7 5 <sup>15</sup> / <sub>64</sub>	213 5 <sup>25</sup> / <sub>64</sub>	134 5 <sup>9</sup> / <sub>32</sub>	16 5/8	MK-4	25.4 1
BS-2A	285	202	237	134	213	134	16	MK-4	25.4

KOD	AĞIRLIK (kg)	FİYAT KODU
BS-2	65	14956
BS-2-J-6	78.5	14957
BS-2-J-8	80	14958
BS-2A	36	14959
BS-2A-J-6	42	14960
BS-2A-J-8	49	14961

## KARŞI PUNTA

KOD	A1	B1	H1	h1	a1	b1	g1	BİRİM mm
BS-2	205-255 8 <sup>13</sup> / <sub>32</sub> -10 <sup>5</sup> / <sub>64</sub>	86 3 <sup>15</sup> / <sub>32</sub>	139 5 <sup>15</sup> / <sub>32</sub>	132.7 5 <sup>15</sup> / <sub>64</sub>	175 6 <sup>57</sup> / <sub>64</sub>	124 4 <sup>7</sup> / <sub>8</sub>	16 5/8	
BS-2A	218	74	139	134	175	124	16	

KOD	BRÜT AĞIRLIK (kg)	BAĞLANABİLİR AYNA ÖLÇÜSÜ
BS-0	(K)20	5"
BS-1	(K)33	6"
BS-2	(K)65	6" YA DA 8"

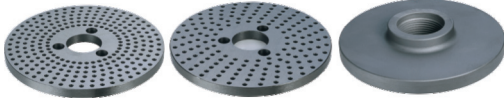
## YARI UNİVERSAL DİVİZÖR



DİŞ MİLLERİ  
BS-0: 1 1/8 - 12 TPI  
BS-0: 1 1/2 - 8 TPI

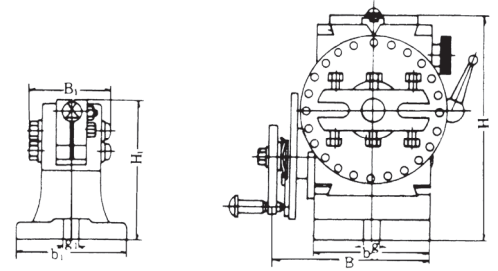
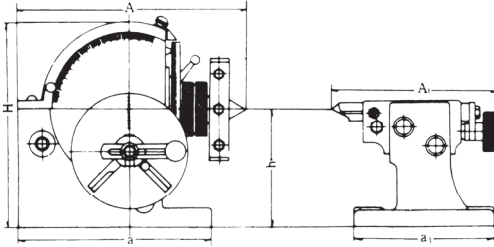
KOD	AĞIRLIK (kg)	FİYAT KODU
BS-0	19	14962
BS-1	33.5	14963
BS-0-J-5	24	14964
BS-1-J-6	42	14965

## STANDART AKSESUARLAR



## DİVİZÖR PLAKALARI

PLAKA A	15	16	17	18	19	20
PLAKA B	21	23	27	29	31	33
PLAKA C	37	39	41	43	47	49



## YARI-UNİVERSAL İNDEKS TİP B &amp; S DİVİZÖR

KOD	A	B	H	h	a	b	g	BİRİM mm	
								MERKEZ KONIĞI	MİL DELİĞİ ÇAPI
BS-0	189 7 <sup>7</sup> / <sub>16</sub>	140 5 <sup>23</sup> / <sub>64</sub>	173 6 <sup>13</sup> / <sub>16</sub>	100 3 <sup>15</sup> / <sub>16</sub>	160 6 <sup>19</sup> / <sub>64</sub>	91 3 <sup>37</sup> / <sub>64</sub>	13 3 <sup>33</sup> / <sub>64</sub>	MK-2	18
BS-1	293 11 <sup>17</sup> / <sub>16</sub>	156 6 <sup>9</sup> / <sub>64</sub>	220 8 <sup>21</sup> / <sub>32</sub>	128 5 <sup>3</sup> / <sub>64</sub>	207 8 <sup>5</sup> / <sub>32</sub>	114 4 <sup>31</sup> / <sub>64</sub>	16 5 <sup>5</sup> / <sub>8</sub>	MK-3	20

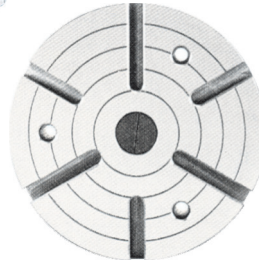
## YARI-UNİVERSAL İNDEKS TİP B &amp; S KARŞI PUNTA

KOD	A1	B1	H1	h	a1	b1	g1	BİRİM mm	
								MERKEZ KONIĞI	MİL DELİĞİ ÇAPI
BS-0	167 6 <sup>37</sup> / <sub>64</sub>	80 3 <sup>5</sup> / <sub>32</sub>	107.5 4 <sup>15</sup> / <sub>64</sub>	100 3 <sup>15</sup> / <sub>16</sub>	130 5 <sup>1</sup> / <sub>8</sub>	91 3 <sup>2</sup> / <sub>8</sub>	13 3 <sup>33</sup> / <sub>64</sub>	MK-2	18
BS-1	191 7 <sup>33</sup> / <sub>64</sub>	88 3 <sup>15</sup> / <sub>32</sub>	137 5 <sup>25</sup> / <sub>64</sub>	128 5 <sup>3</sup> / <sub>64</sub>	150 5 <sup>29</sup> / <sub>32</sub>	108 4 <sup>1</sup> / <sub>4</sub>	16 5 <sup>5</sup> / <sub>8</sub>	MK-3	20

- DİVİZÖR HERHANGİ BİR AÇIYI DİREKT, ENDİREKT YA DA FARKLI BİR METOD İLE BÖLEBİLİR. DİŞLİ ORANI 1:40'DIR.
- SERTLEŞTİRİLMİŞ VE TAŞLANMIŞ MİL KONİK DÖNER YATAK İÇERİSİNDE RİJİT BİR ŞEKİLDE HAREKET ETMEKTEDİR. AYRICA SALYANGOZ TAŞLANMIŞ VE SERTLEŞTİRİLMİŞTİR.
- DÖNER KAFA YATAY 10° ALTI İLE DİKEY 90° ARASI HER AÇIDA SABİTLENEBİLİR.
- TÜM MODELLER 2,3,4,6,8,12 VE 24' E DOĞRUDAN HIZLI BÖLÜNEBİLMESİNİ SAĞLAYAN 24 DELİKLİ AÇI PLAKALARINA SAHİPTİR.
- 2-50 ARASI TÜM VE 52-380 ARASI BİRÇOK SAYIYA KOLAYCA İNDEKSLENEBİLİR. BS-2 MODELİ BUNA EK OLARAK 2-380 ARASI TÜM SAYILARA İNDEKSLENEBİLİR.

## YATAY DİKEY SÜPER İNDEKS DİVİZÖR

### STANDART AKSESUARLAR



### ÖZEL AKSESUARLAR DÖNER TABLA İLE AYNIYDIR. DETAYLAR İÇİN 463. SAYFAYA BAKINIZ.

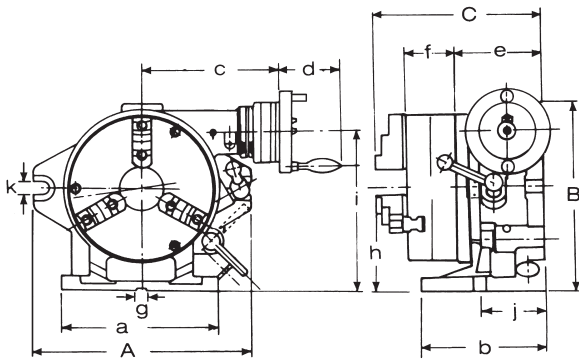


### CS8, 3 AYAKLI AYNA İLE BİRLİKTE

### MASKELEME PLAKASI & YÜZEY PLAKASI

BU ÜRÜN SÜPER İNDEKS İLE SALLYANGOZ DİŞLİ İNDEKSİN AVANTAJLARINI BİRLEŞTİRİR. FREZE, BARA YA DA BAŞKA BİR MAKİNAYA TAKILDIĞINDA SALLYANGOZ TAHRİK MEKANİZMASI SAYESİNDE TEKİL İNDEKS VE ENDİREKT İNDEKS İŞLEMLERİNİ GERÇEKLEŞTİREBİLİR. SALLYANGOZ TAHRİĞİ DEVRE DIŞI BIRAKILARAK 24 DELİKLİ ANA PLAKANIN 2,3,4,6,8,12 VE 24'E BÖLME İŞLEMİ YAPMASI SAĞLANABİLİR. AYNA ÇIKARILDIĞINDA YATAY-DİKEY TİP DÖNER TABLA OLARAK KULLANILABİLİR. DİŞLİ ORANI 1:90'DIR. OPERASYON KOLU 1 DAKİKA OLARAK DERECELENDİRİLMİŞTİR. 10 SANİYE HASSASİYETİNE KADAR OKUMA YAPILABİLİR.

\* SÜPER İNDEKS DİVİZÖRLER, 3 AYAKLI AYNA, 10"/250 mm YÜZEY PLAKASI, MASKELEME PLAKALARI 2,3,4,6,8,12 İLE BİRLİKTE GELİR.



CS-8'İN GÖVDESİ,  
YÜZEY PLAKASI VE  
DİVİZÖR PLAKASI  
İLE UYUMLUDUR.

### DETAYLAR

KOD	DİVİZÖR SAYISI	AYNA				YÜZEY PLAKASI			A	B	C	a	BİRİM mm
		DIŞ ÇAP	İÇ AYAK	DIŞ AYAK	İÇ ÇAP	DIŞ ÇAP	KALINLIK	FİYAT KODU					
CS-6	2,3,4,6 8,12,24	167 VSK-6	4~42	10~156	44	203	50	250	235	221	220	14966	
CS-8	2,3,4,6 8,12,24	210 VSK-8	4~62	10~180	63	254	58	310	285	243	225	14967	

KOD	b	c	d	e	f	KILAVUZ DELİĞİ		h	i	j	k	BİRİM mm
						g	BRÜT AĞIRLIK (kg)					
CS-6	150	184	82	112	66	16	123	186	80	18	18	(T) 44,5
CS-8	160	201	82	125	75	16	155	232	80	18	18	(T) 71,5



## YATAY DİKEY İNDEKS DİVİZÖR



CC-12

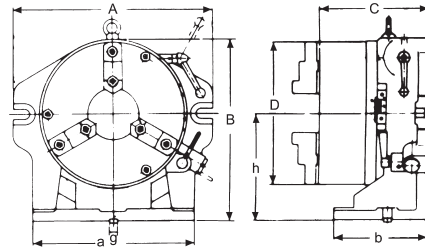


CC-8



### BÜYÜK MERKEZ DİZAYNI

- MERKEZ DELİK BÜYÜK VE UZUN PARÇALARA UYGUN ŞEKİLDE BÜYÜK TUTULMUŞTUR.
- SERTLEŞTİRİLMİŞ VE TAŞLANMIŞ 24 POZİSYONLU PLAKA ÖZEL BİR AÇI OLAN 15°'Yİ MÜKEMMEL BİR HASSASİYETLE SAĞLAR.
- CS TİP DÖNDÜRÜLEBİLİR 3 AYAKLI AYNA İLE KULLANILABİLİR. AYRICA, YÜZEY PLAKASI İLE EŞLENDİĞİNDE DÖNER TABLA İŞLEVİ GÖREBİLİR.
- HIZLI İNDEKSLENİR VE KOLAY KULLANILIR. SERİ ÜRETİM İÇİN VAZGEÇİLMEZ BİR ÜRÜNDÜR.
- YATAY - DİKEY İNDEKS DİVİZÖR PAKET İÇERİĞİNDE 3 AYAKLI AYNA, MASKELEME PLAKALARI 2,3,4,6,8,12 MEVCUTTUR.



### ÖZEL AKSESUARLAR

DÖNER TABLA İLE AYNIYDIR.

DETAYLAR İÇİN 463. SAYFAYA BAKINIZ.



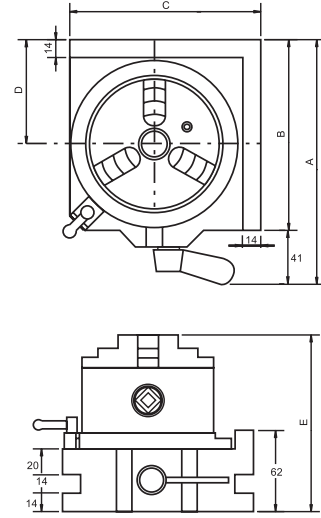
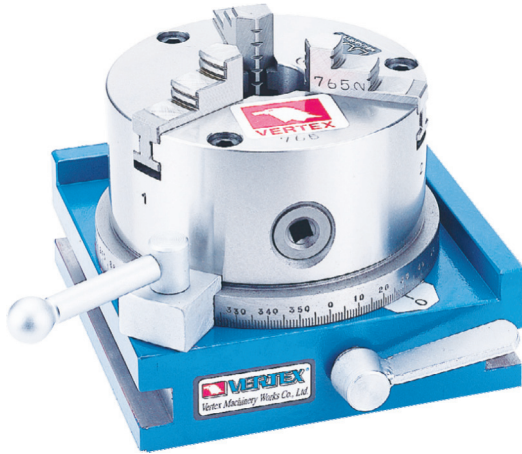
### İNDEKS DİVİZÖRLER İÇİN HASSASİYET STANDARTLARI

NO.	TEST KONUSU	TOLERANSLAR (mm)
1	12" E GÖRE TABLA YÜZEYİ İLE TABANIN PARALELLİĞİ	0,015
2	TABLA YÜZEYİNİN AKSİYAL HAREKETTEKİ GERÇEK SALGISI	
3	MERKEZ ÜNİTENİN GERÇEK SALGISI	0,010
4	12" E GÖRE AÇI YÜZEYİ İLE TABANIN KARESELLİĞİ	0,020
5	AYNA MERKEZİNİN GERÇEK SALGISI	0,030
6	HER BİR PLAKANIN KONUMLANDIRMA TOLERANSI	45"

### DETAYLAR

KOD	DİVİZÖR NO.	A	B	C	D	a	b	h	TERS AYAK	KLAUZ DELİĞİ g	DÜZ AYAK	DELİK ÇAPI (TARET)	DELİK ÇAPI (AYNA)	BRÜT AĞIRLIK kg	BİRİM mm
															FİYAT KODU
CC-6	2,3,4,6 8,12,24	260	218	156.2	167	220	130	123	4~42	16	10~156	44	44	(K)29.5	14968
CC-8	2,3,4,6 8,12,24	312	257	173.3	200	258	148	155	4~62	16	10~180	63	58	(K)51.5	14969
CC-12	2,3,4,6 8,12,16 24,48	433.2	391	232.5	310	353.8	198.3	228	5~108	16	10~265	106	105	(T)90.7	14970

## EKONOMİK TİP YATAY DİKEY İNDEKS DİVİZÖR

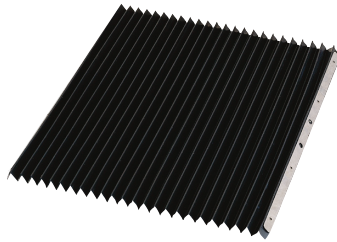


### DETAYLAR

KOD	A	B	C	D	E	KG	BİRİM mm
							FİYAT KODU
VSI-4	187	146	146	80	135	10,5	14971
VSI-5	202	161	161	87	142	14,5	14972

- BÜYÜK KAPASİTESİ (Ø3-Ø100) İLE PENS SİSTEMİNDEN DAHA İYİDİR.
- BASİT VE HIZLI OPERASYON 15°LİK 24 DELİKLİ PLAKA
- AÇISAL İNDEKSLEME İÇİN TABLA ÖLÇEĞİ 1°DİR.
- TABLA DELİĞİ 30 mm'DİR.
- YATAY-DİKEY KULLANIM
- FREZELEME VE MATKAP MAKİNELARINA UYGUNDUR.
- OPSİYONEL OLARAK 463. SAYFADAKİ TS.1 KARŞI PUNTA KULLANILABİLİR.

## KÖRÜKLÜ MAKİNA KORUYUCU



F: ÖN TARAF İÇİN (X)

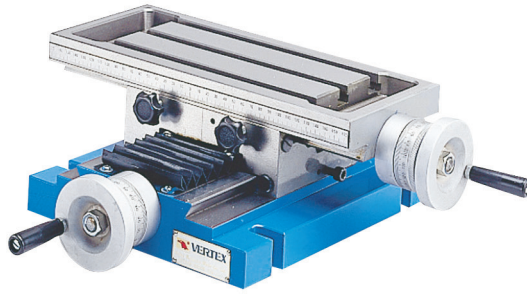
B: ARKA TARAF İÇİN (Y) (FREZE)

B SERİSİ KAUÇUK DÜZELTİLMİŞ TİPTİR.

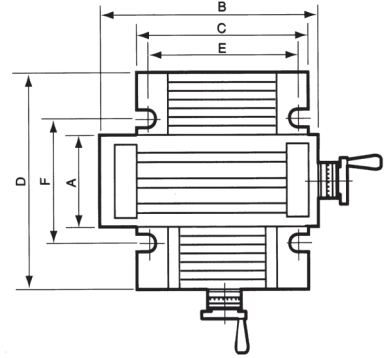
KOD	WxL	UYGUN OLAN MAKİNA	AĞIRLIK (kg)	BİRİM mm
				FİYAT KODU
VGC-3833F	380x330	1.5#	0.3	14973
VGC-3860F	380x600	1.6#-1.7#	0.6	14974
VGC-4550F	450x500	1.6#	0.7	14975
VGC-3775B	370x750	1.7#	0.7	14976
VGC-4585B	450x850	1.6#-1.7#	1.1	14977
VGC-6085B	600x850	2.0#	2	14978

**HASSAS ÇAPRAZ SUPORT**


VCT-407



VCT-514


**DETAYLAR**

KOD	A	B	C	E	F	HAREKET	T YUVA	TOPLAM YÜKSEKLİK	ÖLÇEK ORANI	PAKET ÖLÇÜLERİ ExBxY	AĞIRLIK	BİRİM mm
												FİYAT KODU
VCT-407	100	180	130	100	115	50x80	3/8"	100	2.5 mm/0.02	290x240x140	12	14979
VCT-514	150	350	250	300	206	156x170	3/8"	134	4 mm/0.02	510x450x240	33.5	14980
VCT-820	200	500	300	400	250	200x250	3/8"	155	4 mm/0.02	640x520x200	72	14981
VCT-1024	250	600	400	500	340	250x300	1/2"	210	4 mm/0.02	790x680x310	141	14982

- MALZEME: FC-30 ÜSTÜ
- HASSASİYET: 0,02/100 mm
- HAREKTLİ YÜZEYLER ISIL İŞLEME TABİ TUTULMUŞ VE HASSAS TAŞLANMIŞTIR.
- ÖLÇÜM TABLASI OLARAK KULLANILABİLİR.

**52 PARÇA KALIP BAĞLAMA SETİ**


- ISIL İŞLEM GÖRMÜŞ ÇELIKTEN İMAL EDİLMİŞTİR.

**SET İÇERİĞİ :**

- 24 ADET SAPLAMA ( 75/100/125/150/175/200 mm )
- 6 ADET T-SOMUN
- 4 ADET EŞLEME SOMUNU
- 6 ADET FLANŞ SOMUNU
- 6 ADET PABUÇ KİLİDİ
- 6 ADET PABUÇ BLOĞU
- CK-18 VE CK-20 TAHTA KUTULU

**DETAYLAR**

KOD	TABLA YUVASI	CİVATA ÖLÇÜSÜ	BRÜT AĞIRLIK kg	BİRİM mm
				FİYAT KODU
CK-08	10	M8-1.25P	7,4	14983
CK-10	12	M10-1.25P	7.6	14984
CK-12A	14	M12-1.75P	9.4	14985
CK-14	16	M14-2.0P	11.1	14986
CK-16	18	M16-2.0P	12.6	14987
CK-18	20	M18-2.5P	25.3	14988
CK-20	22	M20-2.5P	27	14989

## MANYETİK TABANLI YÜKSEKLİK HİZALAMA (SAATLİ)



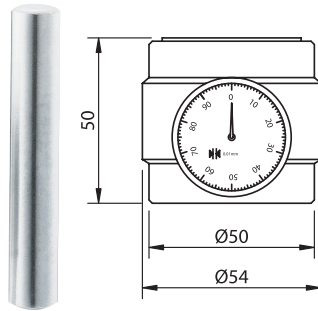
- YÜKSEKLİK HİZALAMAYI İŞ PARÇASININ UYGUN BİR REFERANS YÜZEYİNE YERLEŞTİRİN
- Z EKSENİNDE KESİCİ TAKIMI YAVAŞÇA AŞAĞI İNDİRİN. DAHA SONRA KESİCİ ÖLÇÜM POZİSYONUNA GELECEKTİR.
- BÖYLECE PARÇA REFERANS YÜZEYİ İLE KESİCİ TAKIMIN ARASINDAKİ MESAFE HASSAS VE KOLAYLIKLA ÖLÇÜLECEKTİR.
- YÜKSEKLİK HİZALAMA BİR ÇOK MAKİNADA UYGULANABİLİR OLUP, NC TORNA VE FREZELERDE DE KULLANILABİLİR.
- YÜKSEKLİK HİZALAMA YATAY VE DİKEY OLARAK KULLANILABİLİR.

KOD	REFERANS YÜZEYDEN YÜKSEKLİK	AĞIRLIK	FİYAT KODU
HP-100	100 mm	2.6 kg	14990

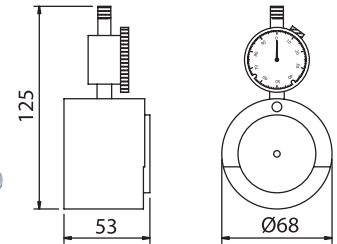
## YÜKSEKLİK HİZALAMA (SAATLİ)



HP-50A



HP-50B



- YÜKSEKLİK HİZALAMAYI TABLA ÜZERİNE YERLEŞTİRDİKTEN SONRA ÜZERİNE DÜZ BİR PARÇA KOYUN VE SAATI ELLE ÇEVİREREK "0" KONUMUNA GETİRİN.
- DAHA SONRA KESİCİ TAKIMI YÜKSEKLİK HİZALAMAYA DEĞDİRİN. SAAT "0" KONUMUNA GELDİĞİNDE TABLA İLE KESİCİ TAKIM ARASINDAKİ MESAFE 50mm' DİR.

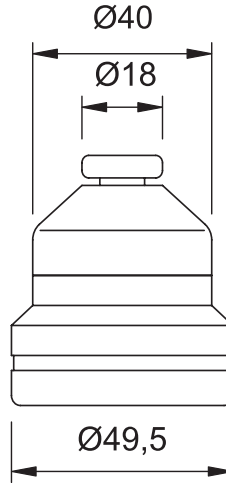
KOD	YÜKSEKLİK	STİL	AĞIRLIK	FİYAT KODU
HP-50A	50 mm	STANDART TİP	1,1	14991
HP-50B	50 mm	STANDART TİP	1,7	14992

**YÜKSEKLİK SIFIRLAMA ( Z EKSEN ) OPTİK TİP**

HP-50Z PİL  
LR4476AG13  
1SET/2ADET



HP-50Z



HP-50ZM  
LR44  
1SET/2ADET

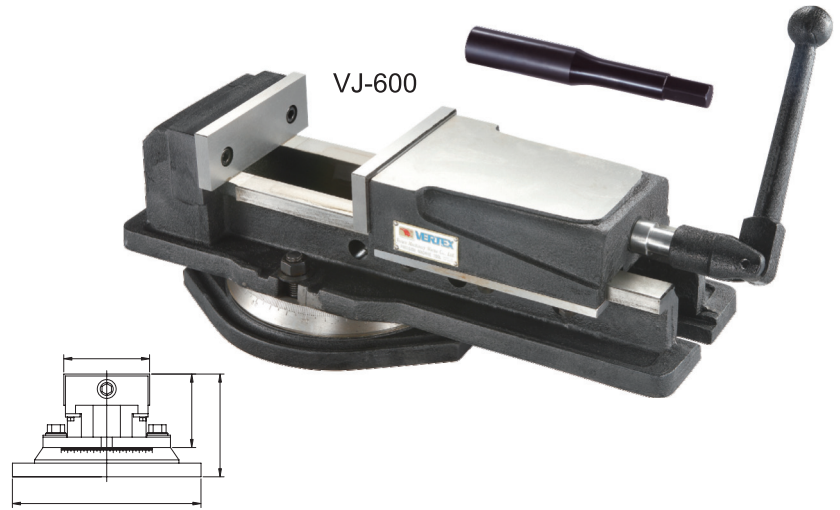
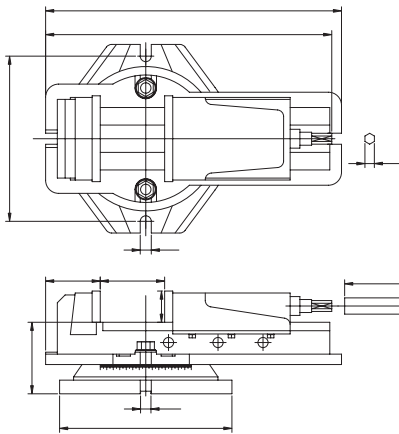


HP-50ZM

YÜKSEKLİK 50mm.  
MANYETİK TABANLI  
DOKUNDUĞUNDA KIRMIZI IŞIK YANAR  
HASSASİYET 0.005mm.  
YATAY VE DİKEY HIZALAMA TEK ALETTE  
AĞIRLIK: 0,7 kg

## DETAYLAR

KOD	STANDART TİP	MANYETİK TABANLI
	HP-50Z	HP-50ZM
FİYAT KODU	14993	14994

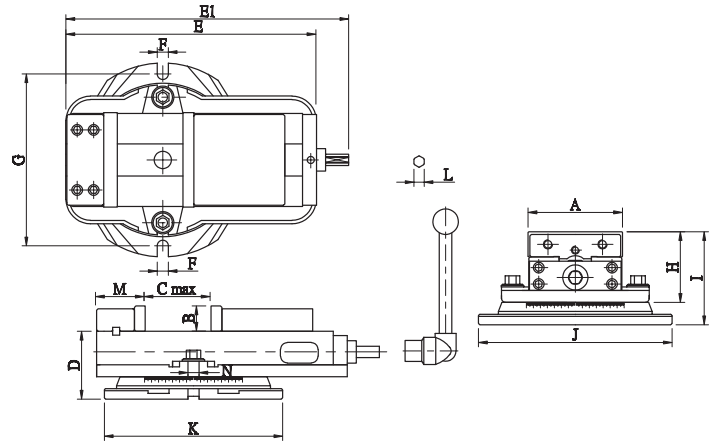
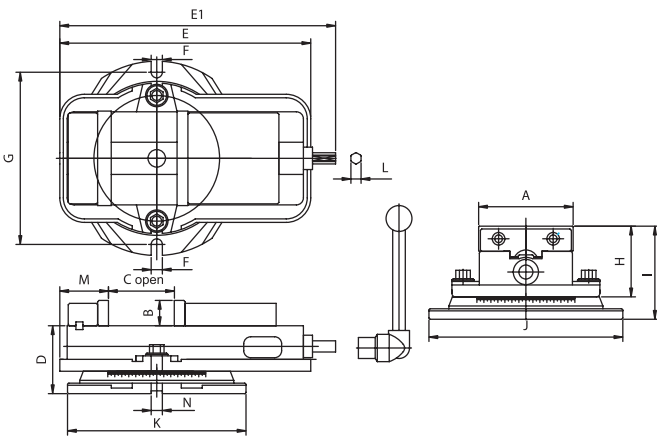
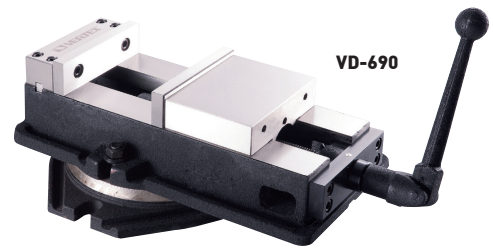
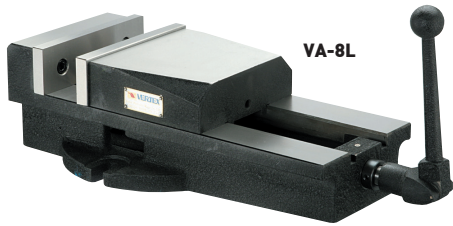
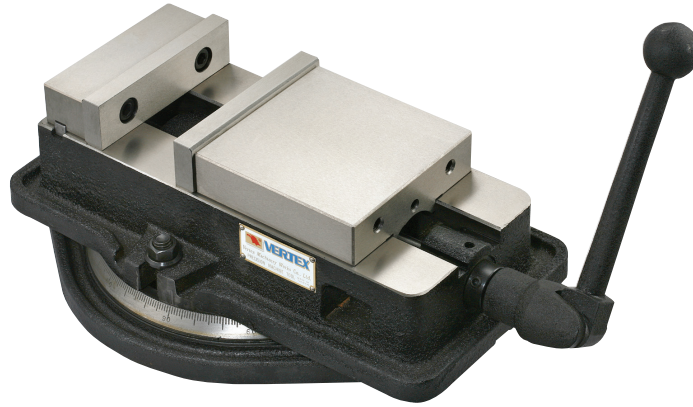
**UZUN TİP SÜPER OPEN MENEGENE**


- HİDROLİK SİSTEM HARİÇ VH-TİP İLE AYNI ÖZELLİKLERE SAHİPTİR.
- HASSİYET 0,02 mm'DİR.
- VJ-400 ÇENE AÇILIMI 190 mm
- VJ-500 ÇENE AÇILIMI 235 mm
- VJ-600 ÇENE AÇILIMI 310 mm

## DETAYLAR

KOD	A	B	C AÇILIM	AÇILMA KAPASİTESİ			D	E	E1	F	G	H	I	J	K	L	M	N	O	MAX KAPANMA GÜCÜ (kg)	AĞIRLIK (kg)	BİRİM mm
				C1	C2	C3																FİYAT KODU
				VJ-400	110	38																190
VJ-500	132	48	235	0-78	70-158	150-235	110	455	580	17	255	113	158	290	265	14,5	85	16	166	1500	34	14996
VJ-600	154	56	310	0-111	97-211	197-310	118	546	722	17	255	131	175	290	265	19	111	16	200	1500	46	14997

## FREZE MENGENESİ

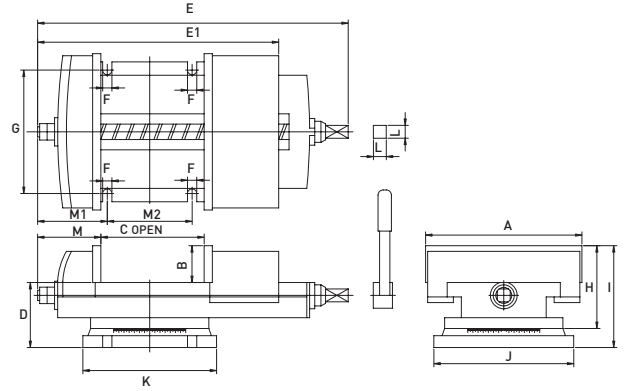


- ÇENELER VE HAREKETLİ YÜZEYLER SERTLEŞTİRİLMİŞ VE TAŞLANMIŞTIR.
- MAKSİMUM KAPAMA GÜCÜ SAĞLAR.
- HASSAS VE SAĞLAMDIR.
- BU MENGENE SIKILAN KOLUN HAREKETLİ ÇENE İÇERİSİNDEKİ YARIM-DAİREYİ SIKIŞTIRMASI İLE YATAY GÜCÜN HAREKETLİ ÇENEYİ AŞAĞI BASTIRMASINI SAĞLAYACAK ŞEKİLDE DİZAYN EDİLMİŞTİR.
- BU SAYEDE İŞLENEN PARÇA ÇENELERİN ÜST KISMINDA OLSA BİLE YUKARI KALKMAZ.
- 4 ADET YERLEŞİM POZİSYONU DAHA GENİŞ ÇENE AÇILIMI SAĞLAR.
- YENİ MODELLER VD-675 VE VD-690 İLE VA-8L NİN İKİ ÖNEMLİ FARKI VARDIR. BİRİNCİSİ DAHA GENİŞ AÇILMA KAPASİTELERİ İKİNCİSİ İSE YENİ SABİT ÇENEDEKİ ESNEMENİN BÜYÜK BAĞLANTI ELEMANLARI İLE %50 AZALTILMIŞ OLMASIDIR.
- HASSASİYETİ 0,02 mm'DİR.

## DETAYLAR

KOD	A	B	C AÇILIM	D	E	E1	F	G	H	I	J	K	L	M	N	MAX.KAPANMA GÜCÜ (kg)	AĞIRLIK (kg)	BİRİM mm
																		FİYAT KODU
VA-4	106	36	103	90	324	351	13	211	96	126	242	228	14,5	75	----	1500	20	14998
VA-5	135	36	110	97	359	394	16	246	101	133	277	255	14,5	85	----	2000	30	14999
VA-6	155	46	142	110	422	452	20	288	118	158	326	302	19	95	----	2500	42	15000
VA-8	210	60	197	129	553	583	17	355	145	190	395	366	19	105	16	3000	80	15001
VD-675	160	49	190	110	445	478	19	296	121	160	333	305	19	80	16	2500	42	15002
VA-8L	208	64	260	138	510	561	17	310	157	202	375	282	19	71	----	3000	73	15003
VD-690	155	46	230	110	450	480	24	288	118	158	326	302	19	67	20	2300	43	15004

## ŞEKİLLENDİRME VE FREZE MENGENESİ

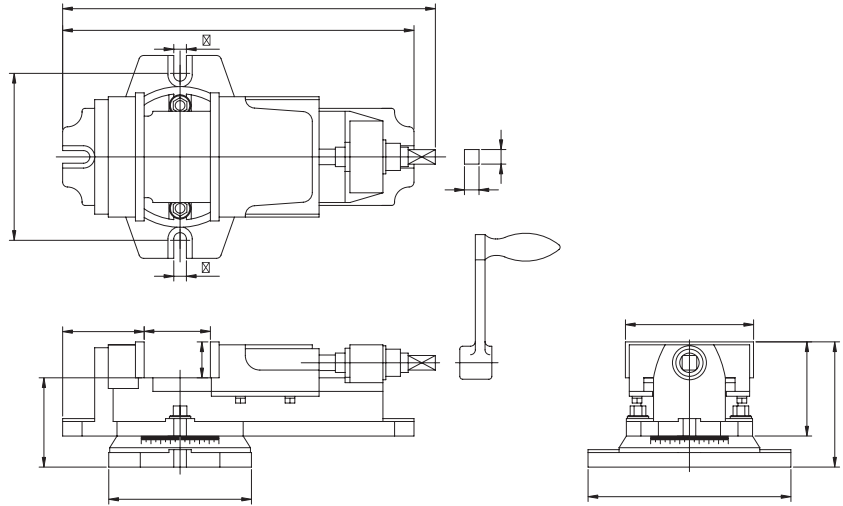


- YÜKSEK GERİLİMLİ DÖKME DEMİRDEN İMAL EDİLMİŞTİR.
- GENİŞ AÇILABİLİR ÇENELERİ VE YÜKSEK KAVRAMA GÜCÜ İLE AĞIR İŞ KESME VE AĞIR İŞ FREZELEME OPERASYONLARINDA BÜYÜK PARÇALARI TUTMAK İÇİN UYGUNDUR.

### DETAYLAR

KOD	A	B	C AÇILIM	D	E	E1	F	G	H	I	J	K	L	M	M1	M2	MAX.KAPANMA GÜCÜ	AĞIRLIK (kg)	BİRİM mm
																			FİYAT KODU
VSM-12	304	72	290	126	604	560	18	240	161	198	272	260	25	123	135	165	800kg	84	15005
VSM-16	405	96	415	145	763	738	20	292	200	241	336	260	25	135	143	248	1000kg	142	15006
VSM-20	508	95	505	150	902	871	21	288	204	245	336	260	25	169	211	246	1200kg	200	15007

## K TİPİ FREZE MENGENESİ



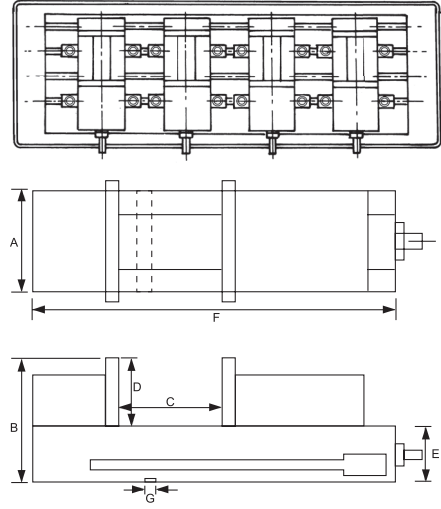
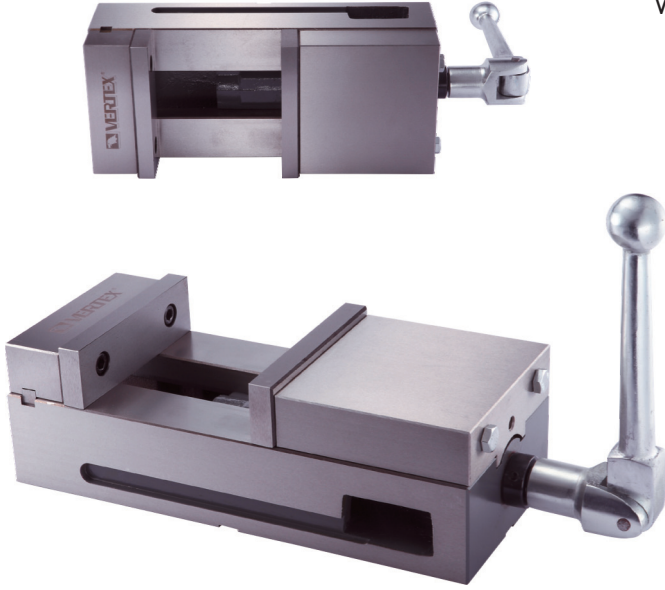
- YÜKSEK HASSASİYET VE KALİTELİ İŞÇİLİĞİ İLE EKİPMANLARIN PRATİK BİR PARÇASIDIR.
- GÖVDE, HAREKETLİ ÇENE VE TABLA SIK TANELİ YÜKSEK MUKAVEMETLİ DÖKME DEMİRDEN İMAL EDİLMİŞTİR. AĞIR İŞLER VE SÜREKLİ HASSASİYET İÇİN ÜRETİLMİŞTİR.
- ÇENE PLEYTLERİ SERTLEŞTİRİLMİŞ VE TAŞLANMIŞ TAKIM ÇELİĞİNDEN İMAL EDİLMİŞTİR.
- EN UYGUN KULLANIM YERLERİ FREZELEME, DELME VE TAŞLAMADIR.
- HASSASİYETİ 0,02 mm'DİR.

### DETAYLAR

KOD	A	B	C AÇILIM	D	E	E1	F	G	H	I	J	K	L	M	MAX.KAPANMA GÜCÜ (kg)	AĞIRLIK (kg)	BİRİM mm
																	FİYAT KODU
VK-4	104	36	62	76	293	310	13	145	83	113	176	122	15	65	900	10	15008
VK-5	130	37	82	92	362	384	13	172	97	129	209	147	15	84	900	16	15009
VK-6	152	43	112	105	442	473	15	209	108	148	260	181	16,5	90	1000	27	15010
VK-8	204	63	149	127	579	609	18	312	148	190	350	234	21	122	1400	58	15011

## LOCK - FIXED II HASSAS MAKİNA MENGENESİ

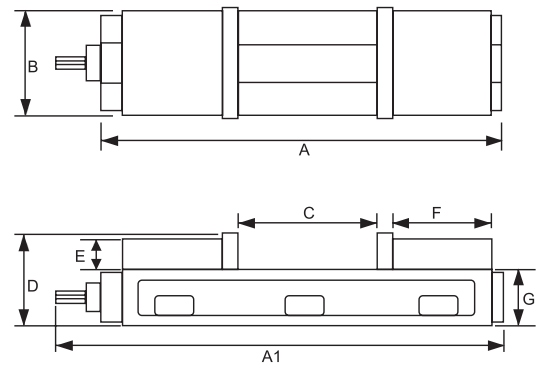
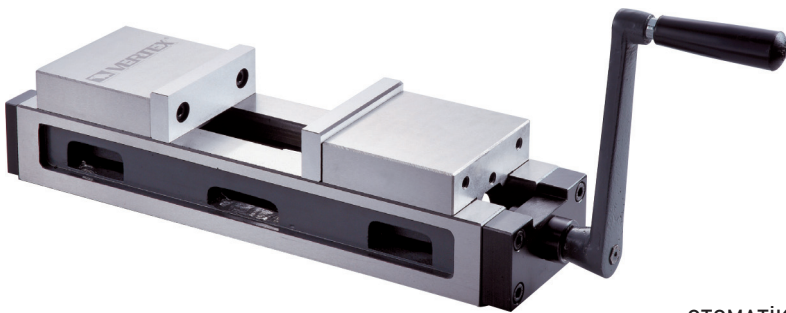
- BU MENGENE SIKILAN KOLUN HAREKETLİ ÇENE İÇERİSİNDEKİ YARIM DAİREYİ SIKIŞTIRMASI İLE YATAY GÜCÜN HAREKETLİ ÇENEYİ AŞAĞI BASTIRMASINI SAĞLAYACAK ŞEKİLDE DİZAYN EDİLMİŞTİR.
- BİRDEN FAZLA MENGENENİN SERİ KULLANIMINA DAİR ÇİZİM AŞAĞIDA VERİLMİŞTİR.



### DETAYLAR

KOD	A	B	C AÇILIM	D	E	F	G	MAX.KAPANMA GÜCÜ	AĞIRLIK (kg)	BİRİM mm
										FİYAT KODU
VMC-4	108	100	100	37	63	285	16	1500 kg	14.2	15012
VMC-6	156	120	142	46	74	368	16	2500 kg	29.8	15013

## BİLEŞİK HASSAS MENGENE



- OTOMATİK MERKEZLEME. KABA VE ŞEKİLSİZ PARÇALARA UYGUNDUR.
- KOMPAKT DİZAYN
- YÜKSEK HASSASİYET
- YÜKSEK AÇILIM KAPASİTESİ
- DÜZENSİZ PARÇALARA UYGUN
- HIZLI VE GÜVENLİ MERKEZLEME

### DETAYLAR

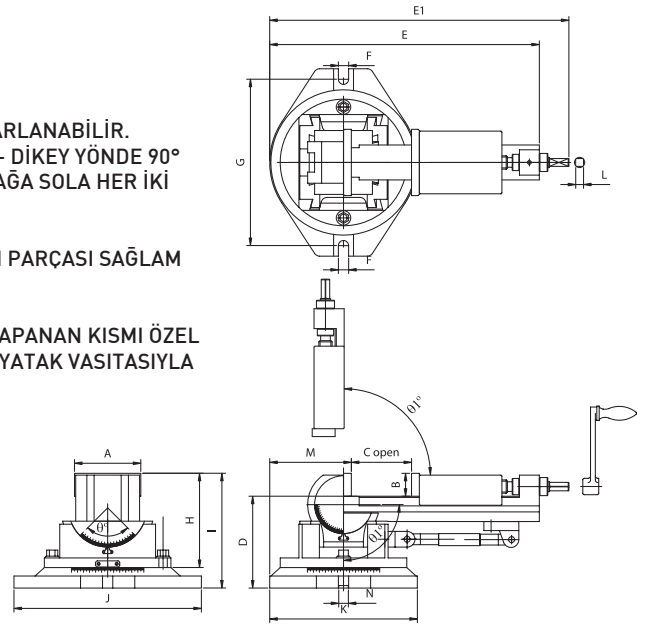
KOD	A	A1	B	C AÇILIM	D	E	F	G	AĞIRLIK (kg)	BİRİM mm
										FİYAT KODU
VCV-44	415	462	102	195	95	30	102	60	17.7	15014



### 3 AÇILI FREZE MENGENESİ



- MENGENE 3 DOĞRULTUDA AYARLANABİLİR. TABLA 360° DÖNEBİLİR YATAY- DİKEY YÖNDE 90° HAREKET EDEBİLİR. AYRICA SAĞA SOLA HER İKİ YÖNE 45° AYARLANABİLİR.
- HER YÖN HAREKETİNDE İŞLEM PARÇASI SAĞLAM BİÇİMDE TUTULUR.
- BÖLGESEL OLARAK VİDANIN KAPANAN KISMI ÖZEL BİR MALZEMEDEN ÜRETİLMİŞ YATAK VASITASIYLA GÜÇLENDİRİLMİŞTİR.



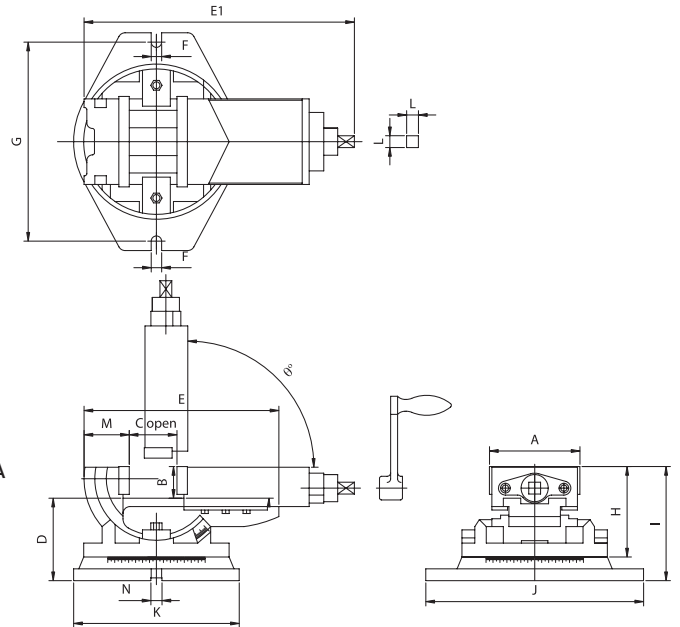
#### DETAYLAR

KOD	A	B	C AÇILIM	D	E	E1	F	G	H	I	J	K	L	M	N	θ	θ	MAKSİMUM KAPAMA GÜCÜ	AĞIRLIK (kg)	BİRİM mm
																				FİYAT KODU
VW-3	80	31	85	126	335	370	15	210	127	157	240	185	10	95	16	-45°~45°	-0°~90°	800 kg	(K)16.7	15015
VW-4	110	38	115	152	448	497	17	276	157	190	311	245	13	135	16	-45°~45°	-0°~90°	1000 kg	(K)32.7	15016
VW-5	135	40	150	170	530	580	17	310	173	210	358	271	13	140	16	-45°~45°	-0°~90°	1600 kg	(K)49.4	15017

### 2 AÇILI MAKİNA MENGENESİ



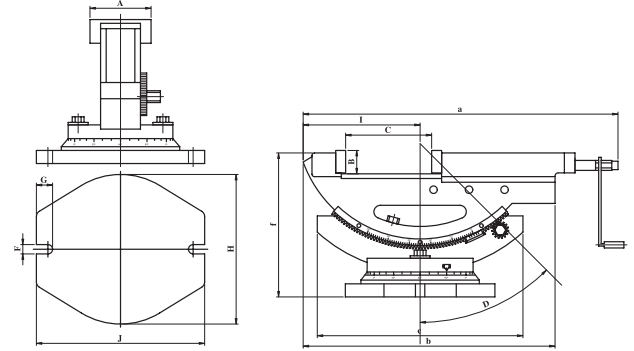
- AĞIR DÖKME DEMİR GÖVDE
- HER İKİ DOĞRULTUDA ÖLÇEK
- Z DOĞRULTUSUNDA 360° LİK TABLA
- DİKEY VE YATAY 90° LİK HAREKET



#### DETAYLAR

KOD	A	B	C AÇILIM	D	E	E1	F	G	H	I	J	K	L	M	N	θ	MAKSİMUM KAPAMA GÜCÜ	AĞIRLIK (kg)	BİRİM mm
																			FİYAT KODU
VWT-5	130	46	95	118	280	415	15	286	130	164	313	238	17	65	16	-0°~90°	900 kg	(K)31.7	15018
VWT-6A	160	51	125	140	360	510	17	293	150	191	328	252	17	83	16	-0°~90°	1600 kg	(K)47	15019

## 2 AÇILI MAKİNA MENGENESİ

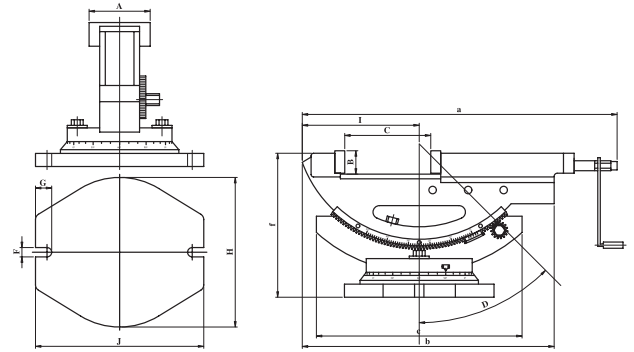


\* HİDROLİK SİSTEM DIŞINDAKİ ÖZELLİKLERİ VHT SERİSİ İLE AYNIYDUR.

### DETAYLAR

KOD	A	B	C AÇILIM	D	E	F	G	H	J	a	b	c	f	MAKSİMUM KAPAMA GÜCÜ	BRÜT AĞIRLIK (kg)	BİRİM mm
																FİYAT KODU
VWT-4B	110	36	220	50	15	15	26	240	270	500	404	335	230	1200 kg	(T)33.3	15020
VWT-6B	154	54	350	50	20	20	28	300	330	800	585	415	290	1600 kg	(T)88	15021

## 2 AÇILI HİDROLİK MAKİNA MENGENESİ

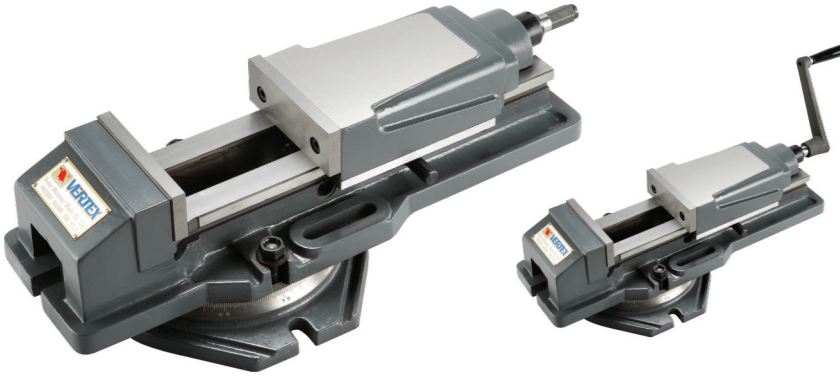


- GENEL OLARAK VH TİP İLE AYNIYDUR.
- HAREKETLİ YATAK SAĞLAMLIK İÇİN İKİ ADET KİLİTLEME VİDASINA SAHİPTİR.
- HAREKET ARALIĞI 0-50°DİR. KOLAY OKUNACAK ŞEKİLDE ÖLÇEKLENDİRİLMİŞTİR. TABLA 0-360° ARASI HERHANGİ BİR YERDE SABİTLENECEK ŞEKİLDE DERECELENDİRİLMİŞTİR.
- 3 KADEMELİ AÇILMA VH TİPTEKİ GİBİDİR.
- HASSASİYETİ 0,02 mm DİR.
- HİDROLİK İTİCİ SİSTEM 2 YIL GARANTİLİDİR.

### DETAYLAR

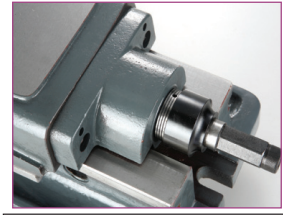
KOD	A	B	C AÇILIM	D	E	F	G	H	J	a	b	c	f	MAKSİMUM KAPAMA GÜCÜ	BRÜT AĞIRLIK (kg)	BİRİM mm
																FİYAT KODU
VHT-4	110	36	220	50	15	15	26	240	270	500	404	335	230	2500kg	(T)33.3	15022
VHT-6	154	54	350	50	20	20	28	300	330	800	585	415	290	4500kg	(T)88	15023

## HİDROLİK MENGENE

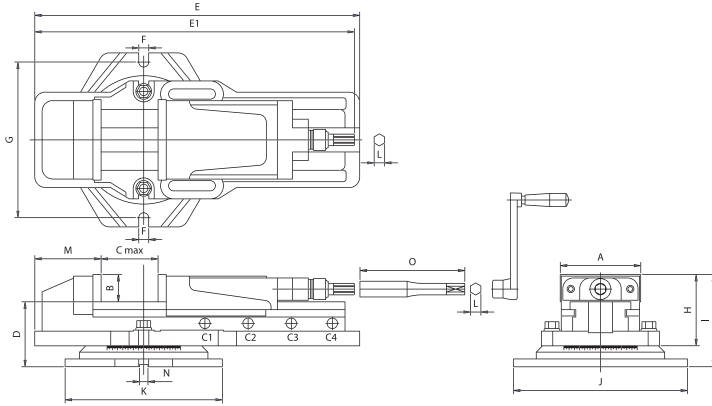


- YENİ DİZAYN: AYARLANABİLİR BASINÇ
- ALUMİNYUM, PLASTİK, PRİNÇ VE ÇELİK İŞLEMLERİNE UYGUNDUR.

- KİTLENME ÖNLEYİCİ YENİ SİSTEM YANLIŞ GÜÇ AYARI NEDENİ İLE OLUŞAN KİTLENMELERİ ÖNLER.
- SAĞLAM YAPISI SAYESİNDE DELME, FREZELEME, TAŞLAMA GİBİ BİR ÇOK İŞLEMDE KULLANILABİLMESİNİ SAĞLAR.
- YALITILMIŞ MİLİ KİR VE ÇAPAĞA KARŞI KORUNAKLIDIR.
- KAYMA YATAKLARI SERTLEŞTİRİLMİŞ VE TAŞLANMIŞTIR.
- HİDROLİK SİSTEMİ MİNİMUM GÜÇ İLE MAKSİMUM KAPANMA BASINCI SAĞLAR.
- HIZLI KAPANMA VE KİTLENME KOLAY KULLANIM SAĞLAR.
- HASSASİYETİ 0,02 mm'DİR
- TABLA YA DA TABLASIZ OLABİLİR.
- HİDROLİK İTİCİ SİSTEMİ 1 YIL KULLANIM GARANTİLİDİR.
- 68 NOLU HİDROLİK YAĞ KULLANILIR. HİDROLİK İTİCİ SİSTEM ARIZALARINA KARŞI KULLANIM KLAVUZUNA BAKINIZ.



HİDROLİK KONTROL ÜNİTESİ SABİT BASINÇ ELDE EDİLMESİNİ SAĞLAR.

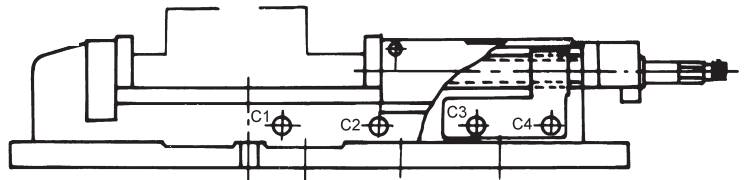


### DETAYLAR

KOD	A	B	C AÇILIM	AÇILMA KAPASİTESİ				D	E	E1	F	G	H	I	J	K	L	M	N	O	MAX KAPANMA GÜCÜ (kg)	AĞIRLIK (kg)	BİRİM mm
				C1	C2	C3	C4																FİYAT KODU
VH-4	108	36	175	0-63	55-120	112-175	----	98	443	583	14	235	95	135	270	240	14	110	16	156	2500	28	15024
VH-5	132	48	220	0-75	72-150	146-220	----	113	550	703	17	253	118	161	290	263	19	124	16	165	4500	47	15025
VH-6	151	52	300	0-100	97-200	197-300	----	124	620	800	19	298	136	176	332	300	19	126	16	200	4500	63	15026
VH-8	204	62	300	0-100	94-200	194-300	----	144	680	857	17	342	162	206	375	350	19	155	16	200	7500	110	15027
VH-8L	204	62	400	0-100	94-200	194-300	295-400	144	795	950	17	342	262	206	375	350	19	155	16	200	7500	125	15028

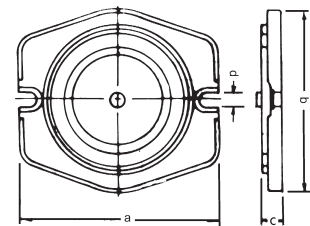
### MAX. AÇILMA KAPASİTELERİ

KOD	C1	C2	C3	C4	BİRİM mm
VH-4, VHT-4	0-63	55-120	112-175	----	
VH-5	0-75	72-150	146-220	----	
VH-6, VHT-6	0-100	97-200	197-300	----	
VH-8	0-100	94-200	194-300	----	
VH-8L	0-100	94-200	194-300	295-400	



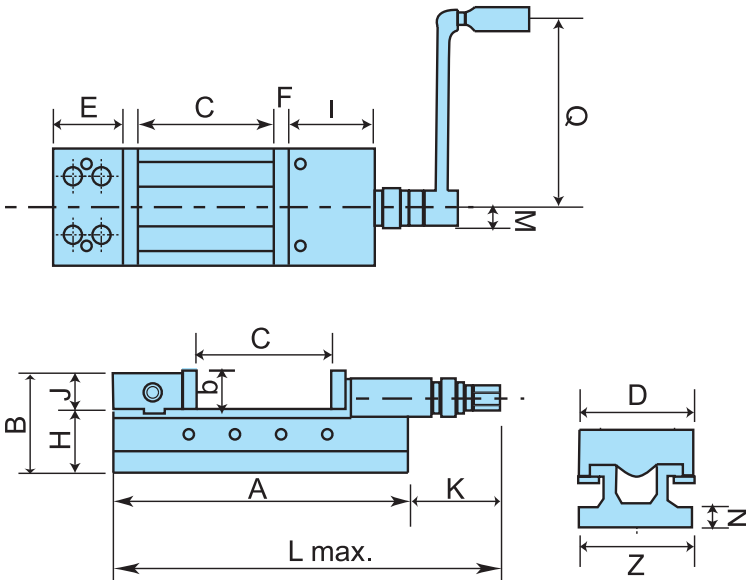
### DÖNER TABLA

KOD	a	b	c	d	AĞIRLIK (kg)	BİRİM mm
						FİYAT KODU
HS-4	280	210	28	16	4	15029
HS-5	297	267	33	16	7	15030
HS-6	335	310	36	19	10	15031
HS-8	373	355	41	19	16	15032



## NC HİDRO MAKİNA MENGENESİ

- HİDRO İTİCİ SİSTEM MİNİMUM GÜÇ İLE MAKSİMUM KAPANMA BASINCI SAĞLAR
- KAYMA YATAKLARI TAŞLANMIŞ VE SERTLEŞTİRİLMİŞTİR.
- KOMPAKT YAPIDADIR. KAPAMA KAPASİTESİ HARİKADIR.
- GÖVDE FCD60 SÜNEK DÖKME DEMİRDEN ÜRETİLMİŞTİR.
- AKMA VE DARBE DAYANIMI YÜKSEKTİR.
- FREZEDEN DELMEYE, TAŞLAMAYA BİRÇOK OPERASYONA UYGUN OLARAK YAPILANDIRILMIŞTIR.



### DETAYLAR

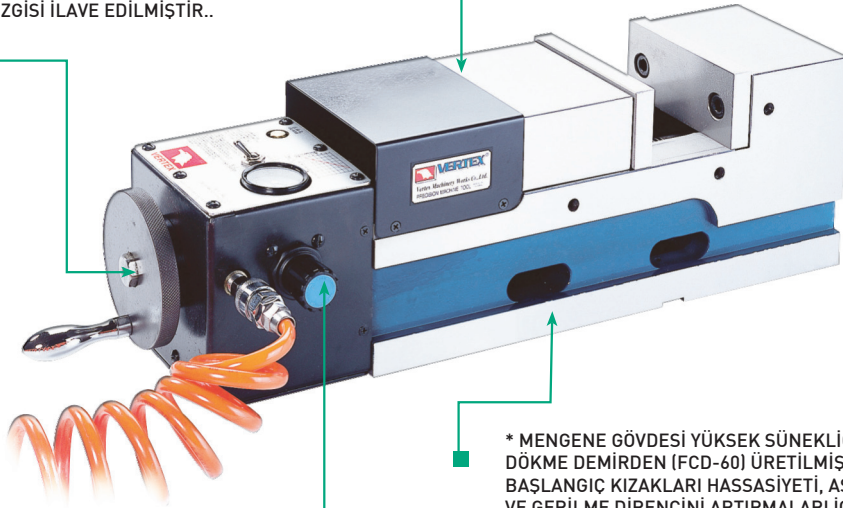
KOD	MAX.AÇILIM C	KAPAMA gücü KN	L max	A	B	D	E	F	b	H	J	N	I	Z	AĞIRLIK kg	BİRİM mm
																FİYAT KODU
VNC-100H	205	25	464	380	103.5	99.6	67	13	34	70	33.5	24	133	100	19	15033
VNC-125H	225	40	556	432	126	124.6	85	15	45	82	44	27	147	125	37,08	15034
VNC-160H	309	50	684	550	148	159.6	102	18	54	95	53	27	189	160	63	15035
VNC-160LH	509	50	884	750	148	159.6	102	18	54	95	53	27	189	160	77,7	15036

## HASSAS PNÖMATİK MENGENE

SERİ ÜRETİME UYGUNDUR. TEZGAHLARDA, FREZELEME, DELME VE ÖZEL AMAÇLA ÜRETİLMİŞ MAKİNALARDA KULLANILABİLİR.

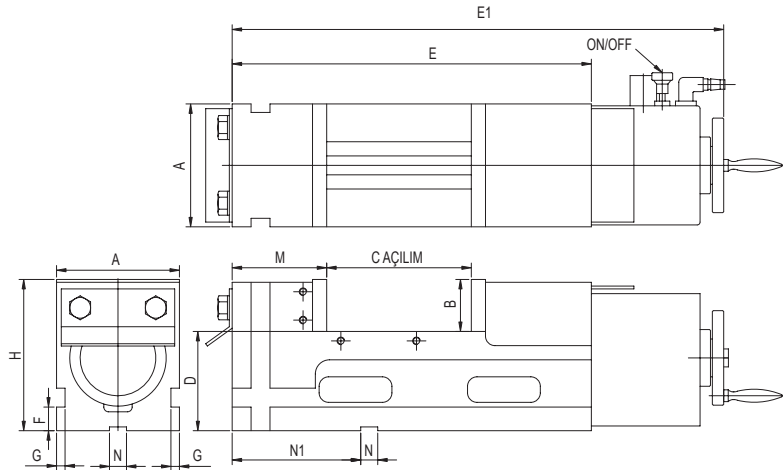
\* KAPANMA HIZI SADECE 1,5 SANİYEDİR. GÜVENLİ KAPANMA MESAFESİ 8 mm'ye KADAR ÇIKABİLİR. HERKESİN GÜVENLİ KAPAMA MESAFESİNİN LİMİTİ AŞTIĞINI GÖZ İLE KOLAYCA TESPİT EDEBİLMESİ İÇİN KOL GÜVENLİK ÇİZGİSİ İLAVE EDİLMİŞTİR..

\*YARI KÜRE SEGMENT MEKANİZMASI ÇENENİN VE İŞLENEN PARÇANIN YUKARI KALKMASINI ÖNLER.



\* MENGENE GÖVDESİ YÜKSEK SÜNEKLİĞE SAHİP GRAFİTLENMİŞ DÖKME DEMİRDEN (FCD-60) ÜRETİLMİŞTİR. HER İKİ TARAFIN BAŞLANGIÇ KIZAKLARI HASSASİYETİ, AŞINMA DİRENCİNİ VE GERİLME DİRENCİNİ ARTIRMALARI İÇİN ISIL İŞLEME TABİ TUTULMUŞTUR. (HRc45)

\* EĞER HAVA KAYNAĞI DÜŞÜK BASINCI OLAN 8 KF/cm<sup>2</sup> ÜSTÜNDE HAVA BASINCI SAĞLIYORSA, SÜPER GÜÇLÜ KAPAMA SEVİYESİ OLAN 9000KG/cm<sup>2</sup> ULAŞILABİLİR. KAPAMA GÜCÜ, BASINÇ REGÜLATÖRÜ SAYESİNDE KOLAYCA 0-900 cm<sup>2</sup> ARASINDA AYARLANABİLİR. OTOMATİK OLARAK EN GÜÇLÜ HAVA KAYNAĞINI ARAR. BASINÇ REGÜLATÖRÜ GEREKLİ BASINCA AYARLANDIĞINDA HAVA BASINCI KAYNAĞI DÜŞÜK OLSA BİLE KULLANIM DIŞI OLMAZ.



### DETAYLAR

KOD	A	B	C AÇILIM	D	E	E1	F	G	H	M	N	N1	KAPAMA GÜCÜ (KN)	AĞIRLIK (kg)	BİRİM mm
															FİYAT KODU
VMC-5P	130	55	0-150	105	380	520	25	9	160	100	18	136	6000	38	15037
VMC-6P	160	58	0-160	105	400	540	25	9	163	100	18	136	6000	48	15038
VMC-6PL	160	58	0-250	105	490	630	25	9	163	100	18	136	6000	51	15039
VMC-7P	180	63	0-200	110	460	600	25	12	173	108	18	171	9000	65	15040
VMC-8P	200	63	0-200	110	470	610	25	12	173	108	18	171	9000	70	15041
VMC-8PL	200	63	0-300	110	570	710	25	12	173	108	18	171	9000	79	15042

## MEKANİK MC MENGENE

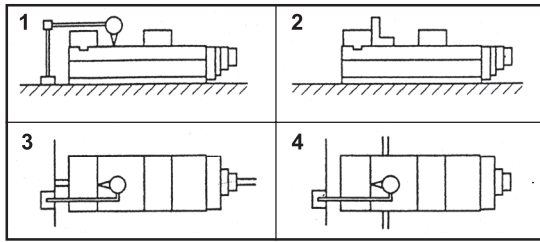


\* MAFSAL DESTEKLİ MEKANİZMASI AĞIR İŞLER İÇİN TASARLANMIŞTIR.

### ÖZELLİKLER

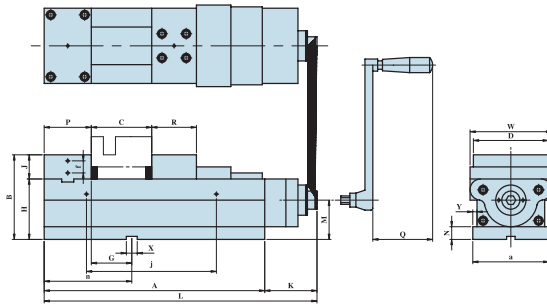
- KOMPAKT DİZAYN, RİJİT VE YÜKSEK KAPAMA GÜCÜ
- MAFSAL DESTEKLİ MEKANİZMA İŞLEME PARÇASINI, İÇ YAPISINDAKİ DİSK YAYI İLE ESNEK BİÇİMDE TUTTUĞU SÜRECE TİTREŞİM VE ŞOKLARA KARŞI SÜREKLİ BİR KAPAMA GÜCÜ SAĞLAR
- YÜKSEK KAPAMA GÜCÜ
- GENİŞ ÇENE DARBE ARALIĞI

- GÖVDE FCD60 YÜKSEK KALİTELİ SÜNEK DÖKME DEMİRDEN İMAL EDİLMİŞTİR.
- DARBE VE AKMAYA DİRENÇLİDİR
- HAREKETLİ KAYMA YATAKLARI SERTLEŞTİRİLMİŞ VE TAŞLANMIŞTIR,
- İÇ MEKANİZMASI TALAŞ VE KİRE KARŞI KORUNMUŞTUR
- HIZLI KAPANMA VE KİLİTLENME SİSTEMİ İLE KOLAY KULLANILIMLIDIR.



### TEST DETAYLARI

NO	TEST CİNSİ ( HER 100 mm İÇİN )	GARANTİ EDİLEN DEĞERLER
1	PARALELLİK: HAREKETLİ YÜZEY İLE TABAN YATAĞI	0,01/100 mm
2	KARESELLİK: HAREKETLİ YÜZEY İLE ÇENE PLEYTİ	0,02/100 mm
3	KARESELLİK: ÇENE PLEYTİ YATAĞINDAKİ ANAHTAR YOLLARI	0,02/100 mm
4	PARALELLİK: HAREKETLİ YÜZEYDEKİ TEST BLOĞU İLE YATAK YÜZEYİ	0,02/100 mm



### KAPAMA KAPASİTELERİ

KOD	ÇENE	ÇENE AÇILIM	H	MAX.KAPAMA GÜCÜ (KN)	AĞIRLIK (kg)
	H	C			
VQC-125	40	205	140	40	40.4
VQC-160	45	275	165	60	72.3
VQC-160L	45	355	165	60	78.6
VQC-200L	70	405	190	60	108

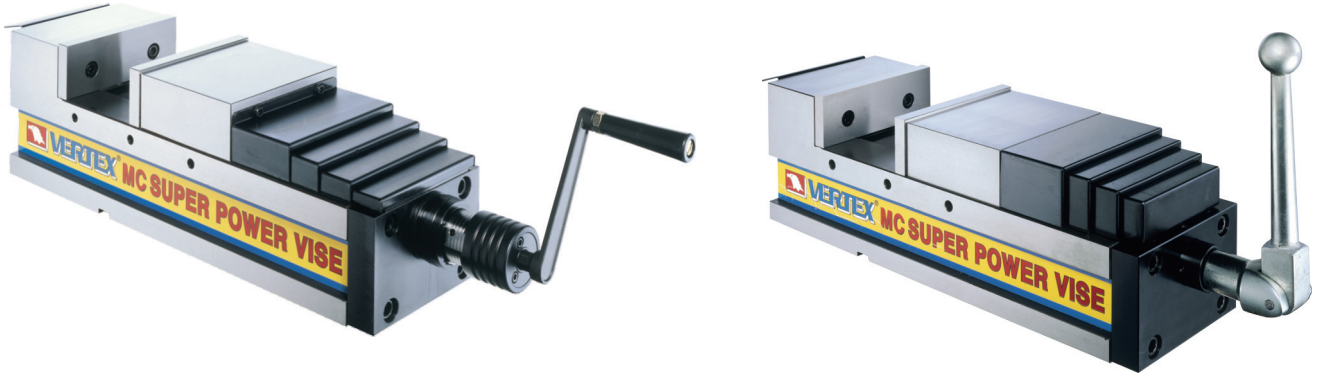
### DETAYLAR

KOD	A	B	a	D	P	R	G	H	J	K	BİRİM mm
											L
VQC-125	366	140	126	124.5	78	74	66	100	40	86	452
VQC-160	456	165	161	159.5	86	86	58	120	45	98	554
VQC-160L	536	160	162	160	86	86	58	115	45	98	634
VQC-200L	616	180	202	200	102	98	74	110	70	95	711

### DETAYLAR

KOD	M	N	Q	W	X	Y	ÇENE AÇILIM	f	J	n	BİRİM mm
							C				FİYAT KODU
VQC-125	65	21	74	135	18	7	205	20	216	145	15043
VQC-160	78	21	94	170	18	7	275	20	286	145	15044
VQC-160L	78	21	94	174	18	7	355	20	286	145	15045
VQC-200L	75	21	96	217	18	7	405	20	286	177	15046

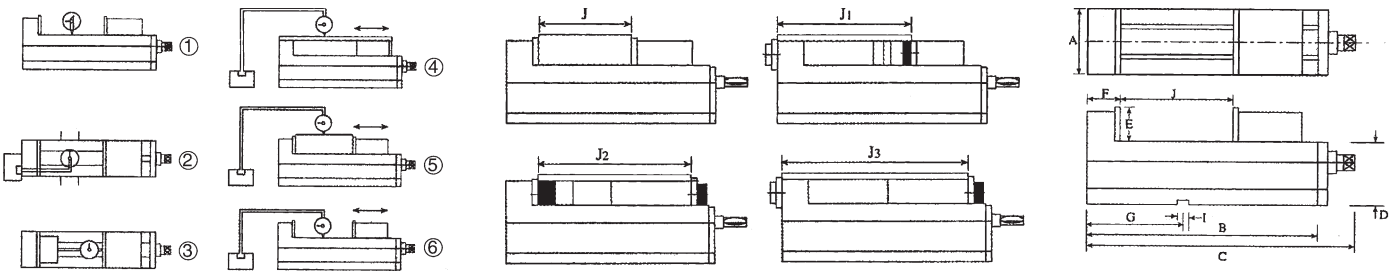
## HİDROLİK MC MENGENE



- ÇOK KUVVETLİ HASSAS HİDROLİK MENGENE, YATAY VE DİKEY YÖNLÜ AĞIR İŞLEMLER İÇİN UYGUNDUR.
- PARÇALARIN YUKARI KALKMASINI ÖNLEMEK AMACIYLA ÇENELERDE AŞAĞI DOĞRU BASAN YARIM DAİRE SEGMENTİ KULLANILMIŞTIR.
- GERİLİMİ ALINMIŞ DÖKME DEMİRDEN ÜRETİLMİŞTİR. KULLANILAN MALZEME KESME İŞLEMLERİ ESNASINDA HASSAS BİR DAYANIKLILIK SAĞLAR.
- HAREKETLİ YÜZEYLER 45° HRC'YE KADAR SERTLEŞTİRİLMİŞTİR. BU SAYEDE YÜKSEK DAYANIKLILIK VE HASSASİYET ELDE EDİLMİŞTİR.
- AYAR VİDASI SAYESİNDE HERHANGİ BİR ANDA HAREKETLİ ÇENE İSTENEN HASSASİYETE AYARLANABİLİR.
- DAHA GENİŞ AÇILIM SAĞLAMAK AMACIYLA 4 FARKLI POZİSYONA AYARLANABİLİR.

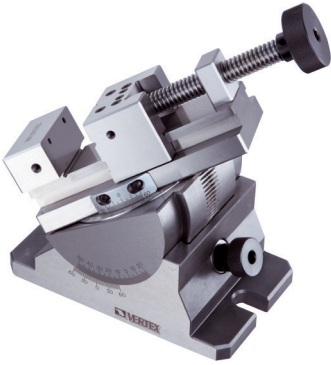
### HASSASİYET TESTİ STANDARTLARI

NO	KONU	JIS SEVİYE1 DEĞERİ	GARANTİ EDİLEN DEĞERLER
1	YAN KANALLAR İLE YATAK HASSASİYETİ	0,020/100 mm	0,010/100 mm
2	TABAN KAMA KANALLARI İLE ÇENELERİN HASSASİYETİ	0,020/100 mm	0,015/100 mm
3	ÇENELERİN BİRBİRİNE GÖRE PARALELLİĞİ,	0,020/100 mm	0,020/100 mm
4	TAM AÇILIM ANINDA TEST BLOĞUNUN MENGENE TABANINA GÖRE PARALELLİĞİ	0,050/100 mm	0,030/100 mm
5	MENGENE YATAĞININ YÜZEYİNİN TABANA GÖRE PARALELLİĞİ	0,020/100 mm	0,015/100 mm



### DETAYLAR

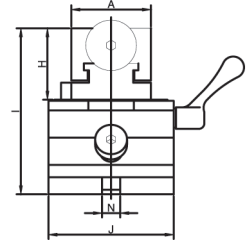
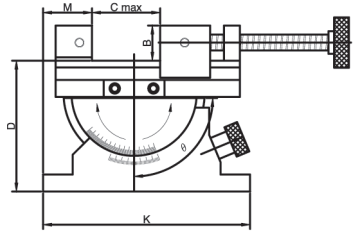
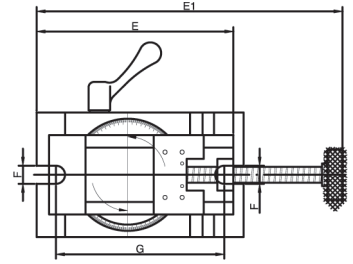
KOD	A	B	C	D	E	F	G	I	MAX. ÇENE AÇILIMI				KAPAMA GÜCÜ	AĞIRLIK	BİRİM mm
									J	J1	J2	J3			FİYAT KODU
VMC-100HV	101	340	470	85	48	80	125	16	125	190	230	320	4000 kgf	27 kg	15047
VMC-130HV	131	405	535	95	55	85	150	18	180	240	290	380	5000 kgf	40 kg	15048
VMC-160HV	161	495	625	105	58	100	165	18	240	320	360	470	6500 kgf	58 kg	15049
VMC-200HV	201	570	700	110	63	108	190	18	280	360	420	540	8000 kgf	87 kg	15050

**HASSAS UNIVERSAL AÇILI MENGENE**


VUA-3



VUA-4

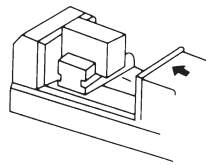
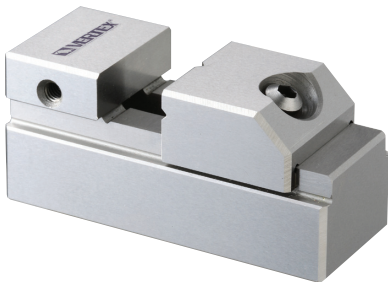


- DOĞRU BİR OKUMA İÇİN HASSAS ÖLÇEKLENDİRİLMİŞTİR.
- YATAY VE DİKEY HAREKET KABİLİYETİ MENGENEYİ EĞİMLİ VE ZOR PARÇALAR İÇİN İDEAL KILAR.
- HASSAS TAŞLAMA FREZELEME VE BARALAMA MAKİNALARINDA KULLANILABİLİR.

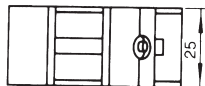
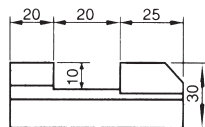
- TOLERANS :  $\pm 0,01$  mm/100 mm
- MENGENE TABAN PARALELLİĞİ :  $\pm 0,02$  mm
- KARESELLİK :  $\pm 0,02$  mm
- 360° YATAY HAREKET
- 45° DİKEY HAREKET
- HASSAS TAŞLAMA
- SK-2 MALZEME
- SERTLİK: HRC 52° $\pm$ 2°

**DETAYLAR**

KOD	A	B	C AÇILIM	D	E	E1	F	G	H	I	J	K	M	N	$\theta$	AĞIRLIK kg	BİRİM mm
																	FİYAT KODU
VUA-3	70	31	80	115	173	291	16	156	63	146	110	182	43	16	-20°~50°	12	15051
VUA-4	88	35	100	132	193	346	16	156	83	167	110	182	29	16	-20°~50°	15	15052

**MİNİ PİMLİ HASSAS TEZGAH MENGENESİ**


AĞIRLIK : 0,3 kg



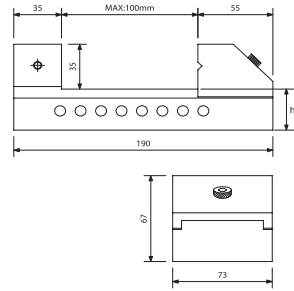
KOD	FİYAT KODU
VMV-10	15053

MİNİ TİP PİMLİ HASSAS TEZGAH MENGENESİ DAHA BÜYÜK MENGENELERİN İÇİNE BAĞLANARAK, HASSAS PARÇALARIN İŞLENMESİNE OLANAK SAĞLAR.

KARESELLİK VE PARALELLİK 0,005MM



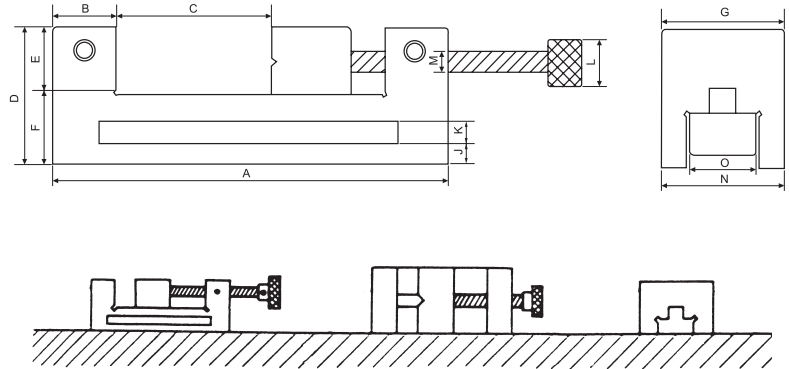
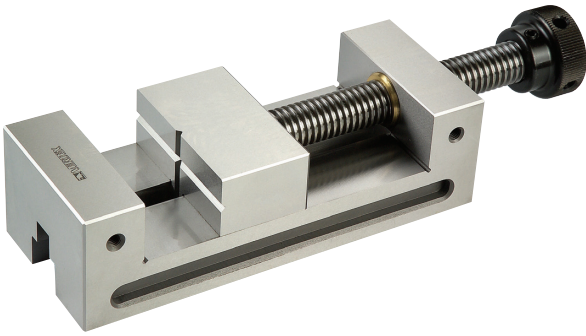
## PİMLİ HASSAS TEZGAH MENGENESİ



- SERTLEŞTİRİLMİŞ HASSAS ZEMİN
- KARESELLİK VE PARALELLİK  $\pm 0,005$
- PARÇA MENGENE ÜZERİNE, YANINA VEYA KENARINA HASSAS ŞEKİLDE BAĞLANABİLİR.
- MENGENE İŞLEMLERİNDE İSTER TABANI, İSTER KENARLARI, İSTER KÖŞELERİ ÜSTÜNDE DURSUN, ZEMİNİ KORUR

KOD	MALZEME	UZUNLUK	GENİŞLİK	ÇENE AÇIKLIĞI	ÇENE YÜKSEKLİĞİ	YÜKSEKLİK	h	SERTLİK	AĞIRLIK (kg)	BİRİM mm
										FİYAT KODU
VMV-15	SK2	100	36	40	20	45	25	HRC54° $\pm 2^\circ$	0.9	15054
VMV-20	SK2	150	48	75	29.5	57	28	HRC54° $\pm 2^\circ$	2	15055
VMV-25	SK2	170	63	90	35	62	28	HRC54° $\pm 2^\circ$	3.3	15056
VMV-30	SK2	190	73	100	35	67	32	HRC54° $\pm 2^\circ$	4.5	15057
VMV-35	SK2	225	88	125	45	84.5	40	HRC54° $\pm 2^\circ$	7	15058
VMV-40	SK2	230	98	125	45	85	40	HRC54° $\pm 2^\circ$	8.9	15059
VMV-50	SK2	287	125	150	50	100	50	HRC54° $\pm 2^\circ$	15.5	15060
VMV-60	S50C	330	150	200	50	100.5	50	HRC54° $\pm 2^\circ$	21.4	15061

## VİDALI HASSAS TEZGAH MENGENESİ



TOLERANS		$\pm 0,004\text{mm}, \pm 0,005\text{mm}$															BİRİM mm			
KOD	MALZEME	UZUNLUK	ÇENE YÜKSEKLİĞİ B	ÇENE AÇIKLIĞI C	GENİŞLİK D	E	F	G	H	I	J	K	L	M	N	O	YÜKSEKLİK	SERTLİK	AĞIRLIK (kg)	FİYAT KODU
VDV-20	SK2	155	25	60	54	29	25	48	45	25	10	10	35	16	48	12	54	HRC54° $\pm 2^\circ$	2,5	15062
VDV-25	SK2	176	25	75	60	30	30	63	45	25	10	11	40	16	63	28	60	HRC54° $\pm 2^\circ$	3,9	15063
VDV-30	SK2	181	30	74	70	40	30	73	52	25	14	13	50	19	73	26	70	HRC54° $\pm 2^\circ$	5,7	15064
VDV-35	SK2	250	35	125	73	35	38	88	55	35	11	12	55	25	88	30	73	HRC54° $\pm 2^\circ$	9,2	15065
VDV-40	SK2	250	35	125	73	35	38	98	55	35	12	12	55	25	98	30	73	HRC54° $\pm 2^\circ$	10,1	15066

**BİLYALI PENS TAKIMI**

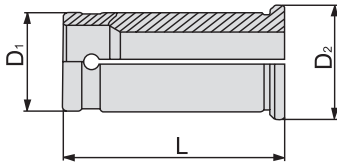
BAŞLIK, KOMPLE PENS SETİ, ANAHTAR VE KUTUDAN OLUŞUR

**DIN 2080 NT-BAŞLIK**  
**MAS 403 BT-BAŞLIK**  
**DIN 69871A SK-BAŞLIK**

**PENS TUTMA KAPASİTELERİ**

PENS	PENS ÖLÇÜSÜ İÇ ÇAP
<b>C20</b>	4,6,8,10,12,16
<b>C25</b>	4,6,8,10,12,16,20
<b>C32</b>	6,8,10,12,16,20,25
<b>C42</b>	6,8,10,12,16,20,25,32

KOD	BAŞLIK	TUTUCU	PENS SAYISI	ÇEKTİRME	AĞIRLIK KG	BİRİM mm
						FİYAT KODU
<b>VB-444</b>	ISO40	ISO40-MC32-95L	7ADET	5/8"-11		<b>15067</b>
<b>VB-444</b>	ISO40	ISO40-MC32-95L	7ADET	M16x2.0P	7	<b>15068</b>
<b>VB-454</b>	ISO50	ISO50-MC32-100L	7ADET	1"-8	9	<b>15069</b>
<b>VB-454</b>	ISO50	ISO50-MC32-100L	7ADET	M24x3.0P	9	<b>15070</b>
<b>VB-344A</b>	BT40	BT40-MC32-105L	7ADET	M16x2.0P	7	<b>15071</b>
<b>VB-344B</b>	BT40	BT40-MC32-150L	7ADET	M16x2.0P	11.5	<b>15072</b>
<b>VB-354A</b>	BT50	BT50-MC32-110L	7ADET	M24x3.0P	9.5	<b>15073</b>
<b>VB-354B</b>	BT50	BT50-MC32-150L	7ADET	M24x3.0P	13	<b>15074</b>
<b>VB-554</b>	ISO50	ISO50-MC42-110L	8ADET	M24x3.0P	12	<b>15075</b>
<b>VB-554</b>	ISO50	ISO50-MC42-110L	8ADET	1"-8	12	<b>15076</b>
<b>VB-564A</b>	BT50	BT50-MC42-115L	8ADET	M24x3.0P	12	<b>15077</b>
<b>VB-564B</b>	BT50	BT50-MC42-150L	8ADET	M24x3.0P	14	<b>15078</b>
<b>VB-565</b>	SK-40	SK40-MC32-100L	7ADET	M16x2.0P	7	<b>15079</b>
<b>VB-566</b>	SK-50	SK50-MC32-105L	7ADET	M24x3.0P	9.5	<b>15080</b>
<b>VB-567</b>	BT-30	BT30-MC20-95	6ADET	M12x1.75P	6	<b>15081</b>
<b>VB-569A</b>	BT-40	BT40-MC20-80	6ADET	M16x2.0P	7	<b>15082</b>
<b>VB-569B</b>	BT-40	BT40-MC20-120	6ADET	M16x2.0P	8	<b>15083</b>
<b>VB-570A</b>	BT-40	BT40-MC25-90	7ADET	M16x2.0P	9.5	<b>15084</b>
<b>VB-570B</b>	BT-40	BT40-MC25-135	7ADET	M16x2.0P	10.5	<b>15085</b>
<b>VB-571</b>	ISO30	ISO30-MC20-80L	6ADET	1. M12X1.75P 2. 1/2"-12	4	<b>15086</b>
<b>VB-572</b>	ISO30	ISO30-MC25-85L	7ADET	1. M12X1.75P 2. 1/2"-12	4	<b>15087</b>
<b>VB-573</b>	ISO40	ISO40-MC20-80L	6ADET	1. M16X2.0P 2. 5/8"-11	4.5	<b>15088</b>
<b>VB-574</b>	ISO40	ISO40-MC25-85L	7ADET	1. M16X2.0P 2. 5/8"-11	4.5	<b>15089</b>
<b>VB-575</b>	SK30	SK30-MC20-95L	6ADET	M12X1.75P	4	<b>15090</b>
<b>VB-576</b>	SK40	SK40-MC20-80L	6ADET	M16X2.0P	4.5	<b>15091</b>
<b>VB-577</b>	SK40	SK40-MC25-90L	7ADET	M16X2.0P	4.8	<b>15092</b>
<b>VB-578</b>	SK50	SK50-MC42-110L	8ADET	M24X3.0P	12	<b>15093</b>

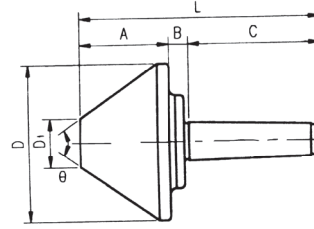
**DÜZ PENS C34**


KOD	AĞIRLIK (kg)
C-20	0.1
C-25	0.18
C-32	0.22
C-42	0.35

KOD	PENS	İÇ ÇAP	D1	D2	L	SET	BİRİM mm
							FİYAT KODU
C-20-6P	C-20	4, 6, 8, 10, 12, 16	20	25	52	6	15094
C-25-7P	C-25	4, 6, 8, 10, 12, 16, 20	25	31	60	7	15095
C-32-7P	C-32	6, 8, 10, 12, 16, 20, 25	32	37	73	7	15096
C-42-8P	C-42	6, 8, 10, 12, 16, 20, 25, 32	42	48	80	8	15097

KOD	İÇ ÇAP	BİRİM mm
		FİYAT KODU
C-20-4	4	15098
C-20-6	6	15099
C-20-8	8	15100
C-20-10	10	15101
C-20-12	12	15102
C-20-16	16	15103
C-25-4	4	15104
C-25-6	6	15105
C-25-8	8	15106
C-25-10	10	15107
C-25-12	12	15108
C-25-16	16	15109
C-25-20	20	15110

KOD	İÇ ÇAP	BİRİM mm
		FİYAT KODU
C-32-6	6	15111
C-32-8	8	15112
C-32-10	10	15113
C-32-12	12	15114
C-32-16	16	15115
C-32-20	20	15116
C-32-25	25	15117
C-42-6	6	15118
C-42-8	8	15119
C-42-10	10	15120
C-42-12	12	15121
C-42-16	16	15122
C-42-20	20	15123
C-42-25	25	15124
C-42-32	32	15125

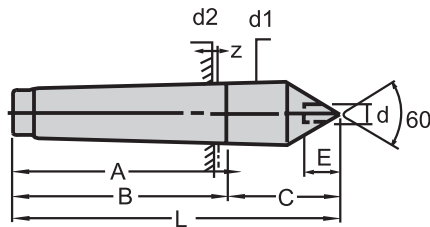
**BORU PUNTASI**


SERTLİK : HRC50°  
EŞ MERKEZLİLİK : 0.005mm  
DAİRESELLİK : 0.005mm  
MALZEME : ÇELİK

**DETAYLAR**

KOD	ÖLÇÜ	A	C	D	D1	L	MAX.HIZ R.P.M.	100 RPMDE YÜK KAPASİTESİ (kg)	AĞIRLIK (kg)	BİRİM mm
										FİYAT KODU
VLC-433	MK3x3"	52	86	78	15	156	3300	400	1.6	15126
VLC-434	MK3x4"	59	86	106	25	161	3000	400	2.8	15127
VLC-443	MK4x3"	52	108	78	15	178	3300	400	1.8	15128
VLC-444	MK4x4"	59	108	106	25	183	3000	500	3.1	15129
VLC-445	MK4x5"	73	108	128	40	193	2000	650	4.9	15130

KOD	ÖLÇÜ	A	C	D	D1	L	MAX.HIZ R.P.M.	100 RPMDE YÜK KAPASİTESİ (kg)	AĞIRLIK (kg)	BİRİM mm
										FİYAT KODU
VLC-446	MK4x6"	88	108	156	45	208	1900	800	7.7	15131
VLC-448	MK4x8"	98		206	81	218	1500	1300	15.4	15132
VLC-455	MK5x5"	73	136	128	40	221	2000	650	5.8	15133
VLC-456	MK5x6"	88		156	45	236	1900	800	8.6	15134
VLC-458	MK5x8"	98		206	81	246	1500	1600	15.7	15135

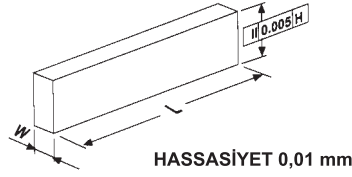
**ELMAS UÇLU SABİT PUNTA**


ELMAS UÇ SERTLİĞİ HRC 70° SERTLEŞTİRİLMİŞ  
VE HASSAS TAŞLANMIŞTIR

EŞMERKEZLİLİK= 0,002" (0,005mm) İÇİNDEDİR.

**DETAYLAR**

KOD	ÖLÇÜ	L	A	B	C	E	d2	d1	d	AĞIRLIK (kg)	BİRİM mm
											FİYAT KODU
VLC-112	MK-2	100	69	67	31	8	17.780	18.0	6	0.2	15136
VLC-113	MK-3	125	89	81	39	10	23.825	24.1	8	0.4	15137
VLC-114	MK-4	155	109	102.5	46	14	31.267	31.6	10	0.8	15138
VLC-115	MK-5	200	136	129.5	64	18	44.399	44.7	14	2.1	15139
VLC-116	MK-6	270	190	182	80	30	63.648	63.8	18	5.7	15140

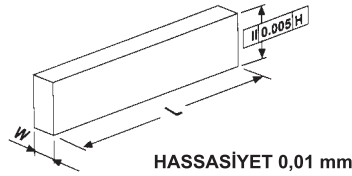
**PARALEL SET ( 9 ÇİFT )**
**SİPARİŞ NO: VP-100**


- DAHA EMİN FREZE MENGENESİ İŞLEMLERİ İÇİN
- SERTLİK HRC 48°-53°
- HASSASİYET 0,01 mm
- 4 TARAFI TAŞLANMIŞ
- 1 SET 18 PARÇA İÇERİR
- PLASTİK KUTUDADIR.
- BRÜT AĞIRLIK 11,5 kg

		BİRİM mm
GÖVDE ÖLÇÜSÜ		KAPAMA ÖLÇÜSÜ
WxHxLxAdet	AxBxCxLxAdet	
5x16x100x2		15x31x2.5x200x2
6x18x100x2		
8x24x100x2		
10x30x100x2		
12x36x150x2		
14x48x150x2		
18x60x150x2		
22x62x150x2		
<b>FİYAT KODU</b>		<b>15141</b>

**PARALEL SET ( 14 ÇİFT )**
**SİPARİŞ NO: VP-128A 10mm GENİŞLİK**

28 ADET / SET 10.7 kg

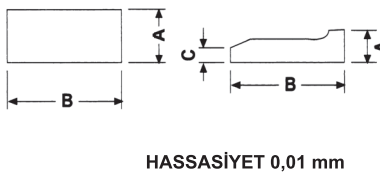


- SERTLİK: HRC 48°-53°
- SERTLEŞTİRİLMİŞ VE TAŞLANMIŞTIR
- YÜKSEK ALAŞIMLI ÇELİKTE İMAL EDİLMİŞTİR.

		BİRİM mm
WxHxLx Adet		
10x14x150x2	10x28x150x2	
10x16x150x2	10x30x150x2	
10x18x150x2	10x32x150x2	
10x20x150x2	10x35x150x2	
10x22x150x2	10x40x150x2	
10x24x150x2	10x45x150x2	
10x26x150x2	10x50x150x2	
<b>FİYAT KODU</b>		<b>15142</b>

**PARALEL SET ( 9 ÇİFT )**
**SİPARİŞ NO: VP-200**

- SERTLİK: HRC 48°-53°
- SERTLEŞTİRİLMİŞ VE TAŞLANMIŞ YÜKSEK ALAŞIMLI ÇELİKTE İMAL EDİLMİŞTİR.



		BİRİM mm
GÖVDE ÖLÇÜSÜ		KAPAMA ÖLÇÜSÜ
AxBxLxAdet	AxBxCxLxAdet	
5x16x150x2		31x15x200x2x2,5
6x18x150x2		
8x24x150x2		
10x30x150x2		
12x36x200x2		
14x48x200x2		
18x60x200x2		
22x62x200x2		
<b>FİYAT KODU</b>		<b>15143</b>

## TOZ GEÇİRMEZ HALOJEN LAMBALAR

- DÜZENSİZ VOLTAJA KARŞI BOBİNLİ DÖNÜŞTÜRÜCÜ KULLANILMIŞTIR.
- UZUN ÖMÜRLÜDÜR.



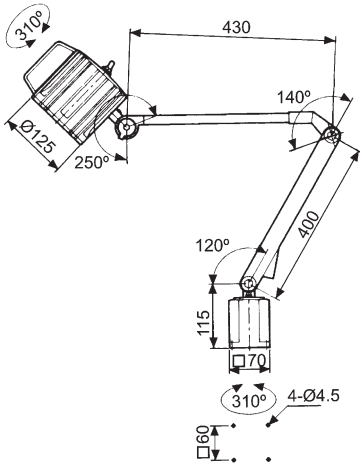
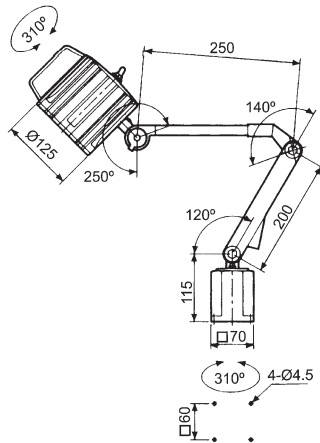
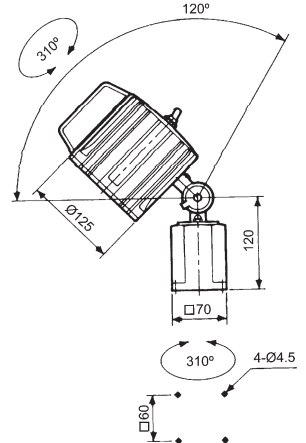
VHL-300L



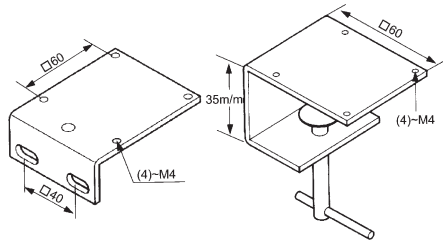
VHL-300M



VHL-300S


 VHL-300L  
UZUN KOL

 VHL-300M  
ORTA BOY KOL

 VHL-300S  
KISA KOL

### OPSİYONEL


 J-L02  
AÇI PLAKASI

 J-C02  
SABİTLEME APARATI

- AÇI PLAKASI J-L02
- SABİTLEME APARATI J-C02
- TAMAMEN KAPALI AYDINLATMA KAFASI PATLATMA, TOZ, SOĞUTUCU VE YAĞLARA KARŞI YÜKSEK KORUMA SAĞLAR.
- ETKİLİ QUARTZ HALOJEN AMPÜLÜ İLE GÖZLERİ RAHATSIZ ETMEDEN YÜKSEK VE YUMUŞAK BİR AYDINLATMA SAĞLAR.

### ÖZELLİKLER

- BOBİNLİ DÖNÜŞTÜRÜCÜ DOĞRUDAN AC GÜÇ KAYNAĞINA BAĞLIDIR.
- 50W'LIK AMPUL KULLANILABİLİR.
- 1,8 METRELİK KORDON VE FİŞ İLE DONATILMIŞTIR.
- 110V VE 220V İLE ÇALIŞIR.

KOD	KOL UZUNLUĞU L x l	AĞIRLIK (kg)	BİRİM mm FİYAT KODU
VHL-300L	430x400	2.4	15144
VHL-300M	250x200	2.1	15145
VHL-300S	1 DİRSEK	2.3	15146
J-L02	----	0.3	15147
J-C02	----	0.5	15148

## TOZ GEÇİRMEZ HALOJEN LAMBALAR

- DÜZENSİZ VOLTAJA KARŞI BOBİNLİ DÖNÜŞTÜRÜCÜ KULLANILMIŞTIR.
- UZUN ÖMÜRLÜDÜR.
- KOL KISMI SU GEÇİRMEZDİR.
- BORU TİPİ KOL GENİŞ AÇILI AYDINLATMA SAĞLAR



VHL-300LR



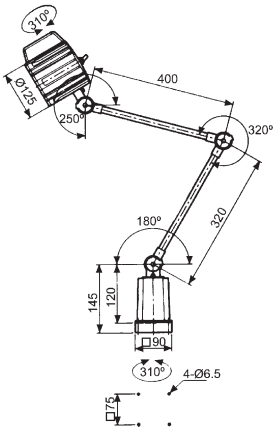
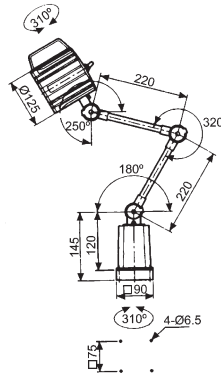
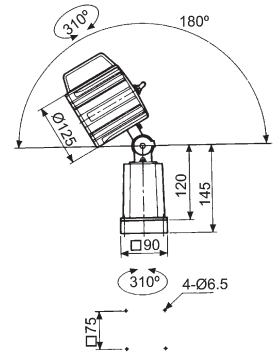
VHL-300MR



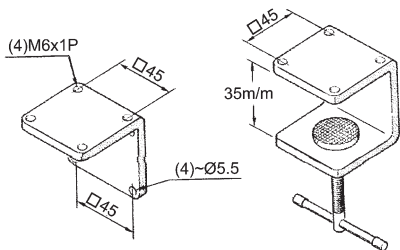
VHL-300SR



VHL-300 1/2MR


 VHL-300LR  
UZUN KOL

 VHL-300MR  
ORTA BOY KOL

 VHL-300SR  
KISA KOL

### OPSİYONEL


 J-L01  
AÇI PLAKASI

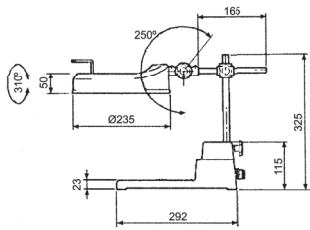
 J-C01  
SABİTLEME APARATI

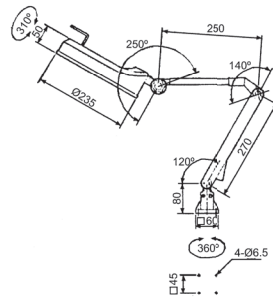
### ÖZELLİKLER

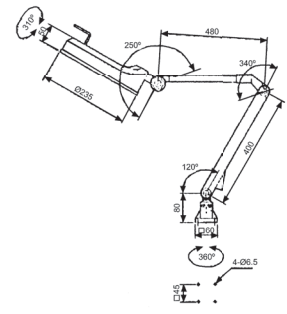
- BOBİNLİ DÖNÜŞTÜRÜCÜ DOĞRUDAN AC GÜÇ KAYNAĞINA BAĞLIDIR.
- 50W'LIK AMPUL KULLANILABİLİR.
- 1,8 METRELİK KORDON VE FİŞ İLE DONATILMIŞTIR.
- 110V VEYA 220V İLE ÇALIŞIR.

KOD	KOL UZUNLUĞU L x l	AĞIRLIK (kg)	BİRİM mm
			FİYAT KODU
VHL-300LR	400x400 (SU GEÇİRMEZ)	4.4	15149
VHL-300MR	200x200 (SU GEÇİRMEZ)	3.6	15150
VHL-300SR	1 DİRSEK (SU GEÇİRMEZ)	2.9	15151
VHL-300 1/2MR	200 (SU GEÇİRMEZ)	3.4	15152
J-L01	----	0.6	15153
J-C01	----	0.4	15154

**BÜYÜTEÇLİ FLORESAN LAMBALAR**

**VHL-30TEB  
TEZGAH TİPİ**

**VHL-30TEB TEZGAH TİPİ**

**VHL-30MEB**

**VHL-30MEB ORTA BOY KOL**

**VHL-30LEB**

**VHL-30LEB UZUN KOL**

3X YARDIMCI LENS ( OPSİYONEL )

**VHL-30TEB**

- GENİŞ TABANININ ÜZERİNE MALZEMELER BU MODELİ ÖZELLİKLE İNCELEME İÇİN TERCİH EDİLEBİLİR KILAR.
- ELEKTRONİK KISMI KOLUN İÇİNDEDİR.
- 22 WATTLIK FLORESAN LAMBA İLE KULLANILIR
- 1,8 METRELİK KABLOSU VARDIR. İSTENİRSE DAHA UZUN KABLO İLE TEMİN EDİLEBİLİR.
- 3X BÜYÜTME KAPASİTESİNE SAHİP BÜYÜTEÇ LENS KULLANILMIŞTIR.
- AYRICA FLORESAN LAMBA FLAŞ KULLANMADAN GÜN İŞİĞİ AYDINLIĞI SAĞLAR.
- 110V VEYA 220V İLE ÇALIŞIR.

**VHL-30 MEB**

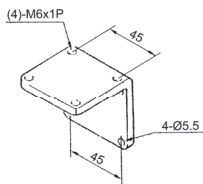
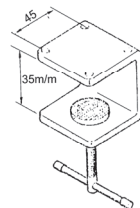
- ORTA BOY KOL MODELİ
- ELEKTRONİK KISMI KOLUN İÇİNDEDİR.
- 22 WATTLIK FLORESAN LAMBA İLE KULLANILIR.
- 1,8 METRELİK KABLOSU VARDIR. İSTENİRSE DAHA UZUN KABLO İLE TEMİN EDİLEBİLİR.
- 110V VEYA 220V İLE ÇALIŞIR.

**VHL-30 LEB**

- UZUN BOY KOL MODELİ
- ELEKTRONİK KISMI KOLUN İÇİNDEDİR.
- 22 WATTLIK FLORESAN LAMBA İLE KULLANILIR.
- 1,8 METRELİK KABLOSU VARDIR. İSTENİRSE DAHA UZUN KABLO İLE TEMİN EDİLEBİLİR.
- 110V VEYA 220V İLE ÇALIŞIR.

**OPSİYONEL**

 SİPARİŞ NO: VHL-3X  
3X BÜYÜTÜCÜ LENS

**OPSİYONEL**

**J-L01  
AÇI PLAKASI**
**STANDART AKSESUAR**

**J-C01  
SABİTLEME APARATI**

KOD	AĞIRLIK (kg)	BİRİM mm
		FİYAT KODU
VHL-30TEB	3.5	15155
VHL-30MEB	2.9	15156
VHL-30LEB	2.9	15157
J-L01	0.6	15158
VHL-3X	0.3	15159

BÜTÜN LAMBALAR STANDART OLARAK 3X BÜYÜTEÇLİ LENS İLE GELİR. 6X BÜYÜTME İÇİN VHL-3X KODLU YARDIMCI LENS TAKILMALIDIR.



**MANYETİK TABANLI ÜRÜNLER**

 SİPARİŞ NO VMB-06  
MANYETİK TABANLI ESNEK KOL

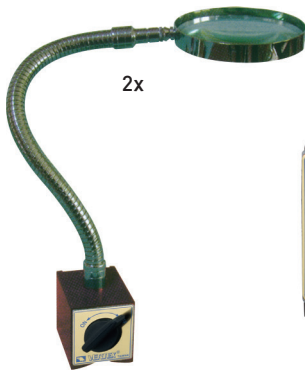
 SİPARİŞ NO. VML-A  
MANYETİK TABANLI LAMBA

 SİPARİŞ NO VML-B  
MANYETİK TABANLI LAMBA

 SİPARİŞ NO VML-C  
MANYETİK TABANLI LAMBA

## DETAYLAR

KOD	TABAN ÖLÇÜLERİ BxExY (mm)	TUTMA GÜCÜ	ANA KOL ÇAPxBOY	AĞIRLIK (kg)	BİRİM mm
					FİYAT KODU
VMB-06	60x50x55	75kg	Ø16x208	1.6	15160
VML-A	60x50x55	75kg	Ø20x200	1.5	15161
VML-B	60x50x55	75kg	Ø26x200	1.5	15162
VMB-00	60x50x55	80kg	----	1.1	15163
VMB-11	117x50x55	140kg	----	2.1	15164
VMB-12	60x50x55	80kg	----	1.1	15165
VML-C	60x50x55	80kg	Ø20x460	2.2	15166
VML-M	60x50x55	80kg	Ø15x325	1.7	15167



2x

 SİPARİŞ NO. VML-M  
MANYETİK AYAKLI BÜYÜTEÇ  
M8X1.25p,80kg

 SİPARİŞ NO. VMB-00  
KÜÇÜK BOY MANYETİK TABAN  
M8X1.25p,80kg

 SİPARİŞ NO. VMB-11  
BÜYÜK BOY MANYETİK TABAN  
M8X1.25p,140kg

 SİPARİŞ NO. VMB-12  
12 mm DELİKLİ TAŞ DÜZELTME  
MANYETİK TABAN  
( TAŞ DÜZELTME DAHİL DEĞİLDİR. )

## MANYETİK AYAKLAR

SABİT KOL TİPİ VMB-B,01,02  
SAAT SABİTLEME DELİK ÇAPLARI Ø6.5 & Ø8



SİPARİŞ NO. VMB-B  
MANYETİK AYAK /80kg



SİPARİŞ NO VMB-01  
MANYETİK AYAK  
AYARLANABİLİR TİP /80kg



SİPARİŞ NO VMB-02  
MANYETİK AYAK  
AYARLANABİLİR TİP 80kg



SİPARİŞ NO. VMB-03  
MANYETİK AYAK  
UZUN ÇUBUK TİPİ / 130kg

Ø12x171

Ø20x310



BÜYÜK ÇAP &  
UZUN ÇUBUK

### DETAYLAR

KOD	AYAK ÖLÇÜLERİ BxExY (mm)	TUTMA GÜCÜ	SABİT KOL ÇAPxBOY	HAREKETLİ KOL ÇAPxBOY	AĞIRLIK (kg)	BİRİM mm
						FİYAT KODU
VMB-B	60x50x55	80kg	Ø12x173	Ø10x162	1.6	15168
VMB-01	60x50x55	80kg	Ø12x176	Ø10x150	1.6	15169
VMB-02	60x50x55	80kg	Ø12x171	Ø10x153	1.6	15170
VMB-70	73x50x55	100kg	Ø25x198	Ø25x116	1.7	15171
VMB-106	73x50x55	100kg	Ø25x125	Ø25x125	1.9	15172
VMB-106H	75x50x55	100kg	Ø25x125	Ø25x125	2.2	15173
VMB-03	115x50x55	130kg	Ø20x310	Ø14x200	3.9	15174

## UNIVERSAL MANYETİK AYAK VMB-70,106,106H

SAAT SABİTLEME DELİK ÇAPLARI Ø6.5, Ø8 & GEÇME



SİPARİŞ NO. VMB-70  
DELUXS UNIVERSAL  
MANYETİK AYAK /100kg



SİPARİŞ NO. VMB-106  
MEKANİK KOLLU  
MANYETİK AYAK /100kg



SİPARİŞ NO. VMB-106H  
HİDROLİK KOLLU  
MANYETİK AYAK /100kg



Ø8

Ø6.5

## MANYETİK TABANLI ÜRÜNLER


 SİPARİŞ NO. VMF-112  
MİNİ MANYETİK AYAK

 SİPARİŞ NO. VH-70  
MİNİ MANYETİK AYAK

 SİPARİŞ NO. VMF-102  
MİNİ DELÜKS UNIVERSAL  
MANYETİK AYAK

 SİPARİŞ NO. VMS-1/4  
SİPARİŞ NO. VMS-3/8  
SULAMA HORTUMU

## DETAYLAR

KOD	AYAK ÖLÇÜLERİ BxExY (mm)	TUTMA GÜCÜ	SABİT KOL ÇAPxBOY	HAREKETLİ KOL ÇAPxBOY	AĞIRLIK (kg)	BİRİM mm
						FİYAT KODU
VMF-112	34,5x30x35	17kg	Ø20 X 70	ø20 X 65	0.6	15175
VH-70	31x31x32	15kg	Ø10 X 70	ø6 X 90	0.4	15176
VMF-102	44x50x38	22kg	Ø20 X 70	ø20 X 65	0.6	15177
VMS-1/4	----	----	Ø11 X 370	HORTUM DİŞİ 1/4	0.2	15178
VMS-3/8	----	----	Ø15 X 370	HORTUM DİŞİ 3/8	0.4	15179
VMH-54	60x50x55	75kg	Ø16 X 330	2 ADET HORTUM	1.4	15180
VMH-62	60x50x55	75kg	Ø16 X 330	3 ADET HORTUM	1.5	15181
VMH-63	60x50x55	75kg	Ø11 X 330	1 ADET HORTUM	1.6	15182
VMH-64	60x50x55	75kg	Ø11 X 330	2 ADET HORTUM	2	15183
VMH-65	60x50x55	75kg	Ø11X 330	3 ADET HORTUM	2.2	15184


 SİPARİŞ NO. VMH-54  
MANYETİK AYAKLI  
PLASTİK SULAMA  
HORTUMU (2 HORTUM)

 SİPARİŞ NO. VMH-62  
MANYETİK AYAKLI  
PLASTİK SULAMA  
HORTUMU (3 HORTUM)

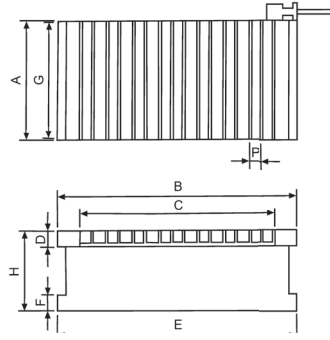
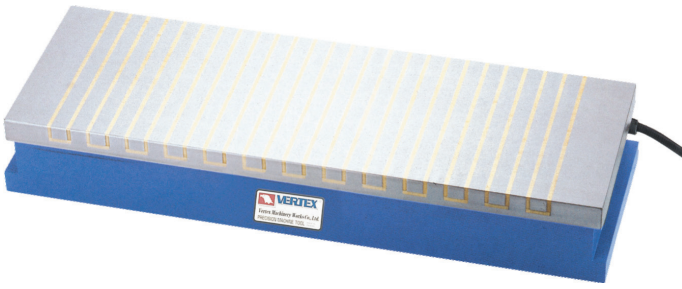
 SİPARİŞ NO. VMH-63  
MANYETİK AYAKLI  
METAL SULAMA  
HORTUMU (1 HORTUM)

 SİPARİŞ NO. VMH-64  
MANYETİK AYAKLI  
METAL SULAMA  
HORTUMU ( 2 HORTUM)

 SİPARİŞ NO. VMH-65  
MANYETİK AYAKLI  
METAL SULAMA  
HORTUMU (3 HORTUM)

## STANDART KUTUPLU ELEKTROMANYETİK TABLA

450 GAUSS

**KULLANIM**

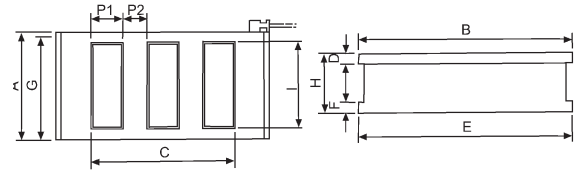
- TAŞLAMA İŞLEMLERİ İÇİN UYGUNDUR
  - KONTROL ÜNİTESİZ KULLANILMAZ
- UYGUN ÜNİTE İÇİN  
498 NOLU SAYFAYA BAKINIZ.

## DETAYLAR

KOD	ÖLÇÜLER	TABLA ÖLÇÜLERİ				KUTUP HATVESİ	TABLA SABİTLEME YÜZEYİ					VOLTAJ (V)	AKIM (A)	AĞIRLIK (kg)	BİRİM mm
		A	B	C	D		P1	G	E	F	H				
VEM-1530A	150x300	150	300	228	20	15(3+12)	144	316	20	70	DC-90V	0.15A	21	15185	
VEM-1535A	150x350	150	350	288	20	15(3+12)	144	366	20	70	DC-90V	0.18A	25	15186	
VEM-1545A	150x450	150	450	378	20	15(3+12)	144	466	20	70	DC-90V	0.24A	32	15187	
VEM-2040A	200x400	200	400	348	20	15(3+12)	194	416	20	70	DC-90V	0.47A	38	15188	
VEM-2045A	200x450	200	450	378	20	15(3+12)	194	466	20	70	DC-90V	0.35A	43	15189	
VEM-2550A	250x500	250	500	438	20	15(3+12)	240	500	20	70	DC-90V	0.73A	67	15190	
VEM-3060A	300x600	300	600	529	20	15(3+12)	290	600	20	70	DC-90V	0.97A	97	15191	
VEM-4080A	400x800	400	800	725	25	19(3+16)	390	800	20	80	DC-90V	1.56A	182	15192	
VEM-40100A	400x1000	400	1000	936	25	19(3+16)	390	1000	20	80	DC-90V	1.60A	228	15193	
VEM-50100A	500x1000	500	1000	936	25	19(3+16)	490	1000	20	80	DC-90V	1.72A	285	15194	

## ÇOK KUVVETLİ ELEKTROMANYETİK TABLA

1200 GAUSS

**KULLANIM**

- FREZELEME GİBİ AĞIR KESME İŞLEMLERİNE UYGUNDUR.
  - YÜKSEK TALAŞ KALDIRMAYA VE YÜKSEK HIZLI KESMEYE UYGUNDUR.
  - KONTROL ÜNİTESİZ KULLANILMAZ.
- UYGUN ÜNİTE İÇİN 498 NOLU SAYFAYA BAKINIZ.

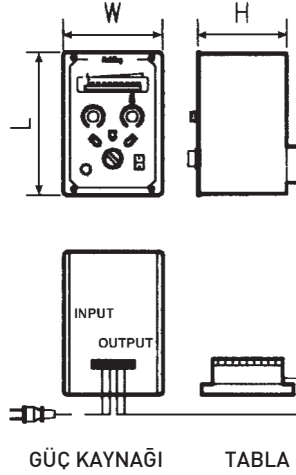
## DETAYLAR

KOD	ÖLÇÜLER	TABLA ÖLÇÜLERİ					KUTUP HATVESİ		TABLA SABİTLEME YÜZEYİ					VOLTAJ (V)	AKIM (A)	AĞIRLIK (kg)	BİRİM mm
		A	B	C	D	I	P1	P2	G	E	F	H	NET				
VEM-2040Z	200x400	200	400	332	20	160	40	35	194	400	20	110	DC-90V	0.71	54	15195	
VEM-2050Z	200x500	200	500	422	20	160	48	34	194	500	20	110	DC-90V	0.91	75	15196	
VEM-2060Z	200x600	200	600	520	20	160	48	30	194	600	20	110	DC-90V	1.00	80	15197	
VEM-2550Z	250x500	250	500	422	20	200	42	34	240	500	20	120	DC-90V	1.16	90	15198	
VEM-3060Z	300x600	300	600	520	20	240	48	30	290	600	20	120	DC-90V	1.63	130	15199	
VEM-4080Z	400x800	400	800	718	25	340	48	30	390	800	20	120	DC-90V	2.53	230	15200	
VEM-40100Z	400x1000	400	1000	917	25	340	45	35	390	1000	20	120	DC-90V	2.96	288	15201	
VEM-50100Z	500x1000	500	1000	917	25	430	45	35	490	1000	20	120	DC-90V	3.96	360	15202	
VEM-60100Z	600x1000	600	1000	917	25	530	45	35	590	1000	20	120	DC-90V	5.30	432	15203	

## ELEKTROMANYETİK TABLALAR İÇİN KONTROL ÜNİTESİ

**KOD:** VCC-705 (5A)

VGI-618~2048 / VLZ-510~612 / VIW-612~1224 / VEM-1530A~50100A İÇİN

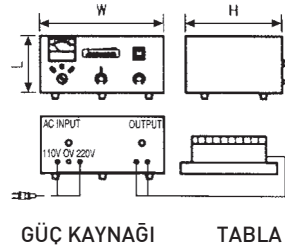


### ÖZELLİKLER

- STANDART TİP ELEKTROMANYETİK TABLALAR İÇİNDİR.
- 5A KAPASİTESİ İLE MANYETİK ALMA KAPASİTESİ 6-15 SANİYEDİR.
- LED VOLTAJ GÖSTERGESİ İLE ELEKTROMANYETİK TABLANIN GÜCÜNÜ HASSAS BİÇİMDE AYARLAR.

**KOD:** VCC-805A (10A) İÇİN VGI-2060 / VEA-816~1640 / VEM-2040Z~40100Z

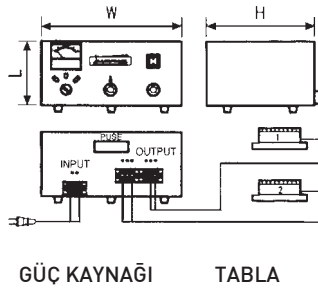
VCC-815 (15A) İÇİN VEA-2040~VEA2460 / VLZ-2060 / VEM-50100A / VEM-50100Z



### ÖZELLİKLER

- STANDART TİP ELEKTROMANYETİK TABLALAR İÇİNDİR.
- 10A VE 15A KAPASİTESİ İLE MANYETİK ALMA KAPASİTESİ 6-15 SANİYEDİR.
- LED VOLTAJ GÖSTERGESİ İLE ELEKTROMANYETİK TABLANIN GÜCÜNÜ HASSAS BİÇİMDE AYARLAR.

**KOD:** VCC-820 (20A) İÇİN VEA-2460~/ VEM-60100Z



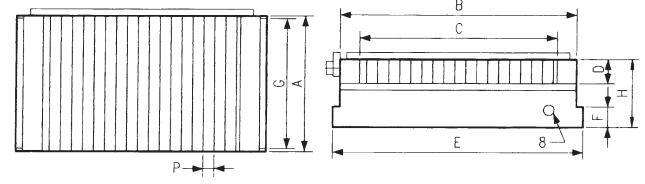
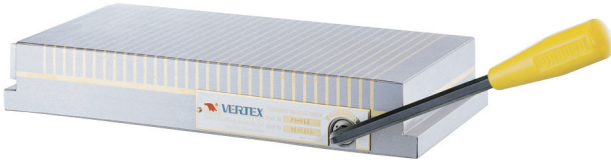
### ÖZELLİKLER

- ÇOK KUVVETLİ BÜYÜK ELEKTROMANTETİK TABLALARDA KULLANILIR VE AYNI ANDA İKİ TABLAYI KONTROL EDEBİLİR.
- 20 A KAPASİTESİ İLE MANYETİK ALMA KAPASİTESİ 8-15 SANİYEDİR.
- LED VOLTAJ GÖSTERGESİ İLE ELEKTROMANYETİK TABLANIN GÜCÜNÜ HASSAS BİÇİMDE AYARLAR.
- DAHİLİ FANI SOĞUTMA SAĞLAR

KOD	GİRİŞ VOLTAJI TEK FAZ	ÇIKIŞ		ÖLÇÜLER			NET AĞIRLIK (KG)	BİRİM mm
		VOLTAJ	AKIM	W	H	L		FİYAT KODU
VCC-705	AC 110V/220V	DC 0-100V	5A	200	137	122	3.5	15204
VCC-805A	AC 110/220/380/415/440V	DC 0-100V	10A	150	330	260	18	15205
VCC-815	AC 220/380/415/440V	DC 0-120V	15A	150	330	260	20	15206
VCC-820	AC 220/380/415/440V	DC 0-120V	20A	180	385	295	32	15207

**MANYETİK TABLA**

18 KGF



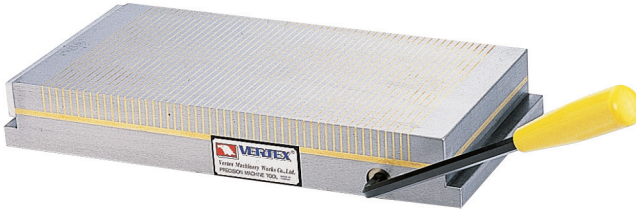
ÖZEL OLARAK İŞLENMİŞ HASSAS YÜZEY.

## DETAYLAR

KOD	ÖLÇÜLER	TABLA ÖLÇÜLERİ				KUTUP HATVESİ	TABLA SABİTLEME YÜZEYİ			YÜKSEKLİK	AĞIRLIK (kg)	BİRİM mm	FİYAT KODU
		A	B	C	D		P	G	E				
VG-407	100x175	100	175	146	20	8(2+6)	100	187	15	50	7.2	15208	
VG-510	125x250	125	250	206	20	8(2+6)	125	262	15	50	15	15209	
VG-612	150x300	150	300	256	20	8(2+6)	150	318	15	50	18.5	15210	
VG-614	150x350	150	350	306	20	8(2+6)	150	368	15	50	20.9	15211	
VG-618	150x450	150	450	406	20	8(2+6)	150	468	15	50	27.5	15212	
VG-816	200x400	200	400	365	20	8(2+6)	200	418	15	50	32	15213	
VG-818	200x450	200	450	406	20	8(2+6)	200	468	15	50	36.3	15214	
VG-820	200x500	200	500	456	20	8(2+6)	200	518	15	50	40.4	15215	
VG-1020	250x500	250	500	456	20	8(2+6)	250	518	15	50	50.3	15216	
VG-606	150x150	150	150	116	20	8(2+6)	150	162	15	50	9	15217	
VG-1224	300x600	300	600	550	18	8(2+6)	300	620	15	48	73.5	15218	

**İNCE ÇİZGİLİ MANYETİK TABLA**

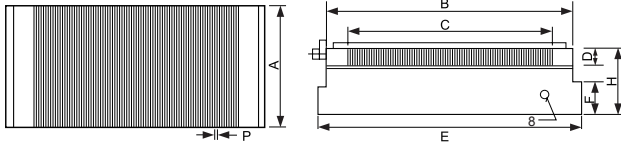
19 KGF


**UYGULAMA**

BU YENİ İNCE TİP TABLA, 50mm YÜKSEKLİK, TAŞLAMA İŞLEMLERİNE, İNCE SAÇLARA VE KÜÇÜK İŞ PARÇALARINA UYGUNDUR. GENİŞ BİR UYGULAMA ALANI VARDIR VE TABLA ÜZERİNDE GENİŞ BİR MANYETİK ALAN OLUŞTURUR.

**ÖZELLİKLER**

- İNCE VE HAFİF OLMASI ÇOK YÖNLÜ KULLANIM SAĞLAR
- SIK KUTUPLU OLMASI, BU MODELDE, TABLAYI İNCE VE KÜÇÜK PARÇALAR İÇİN UYGUN KILAR
- TABLA YÜZEYİ BENZER TİPLERE GÖRE DAHA GENİŞ MANYETİKLEŞMİŞ ALAN SAĞLAR

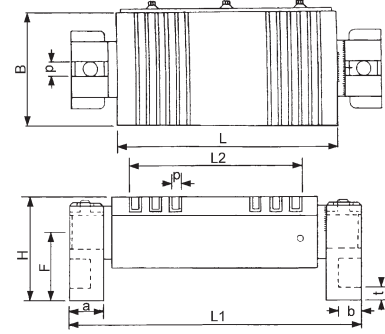
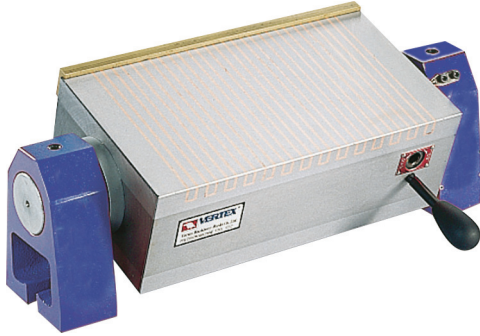


## DETAYLAR

KOD	ÖLÇÜLER	TABLA ÖLÇÜLERİ				KUTUP HATVESİ	TABLA SABİTLEME YÜZEYİ			YÜKSEKLİK	AĞIRLIK (kg)	BİRİM mm	FİYAT KODU
		A	B	C	D		P	A	E				
VGF-1018B	100X175	100	175	146	18	5(1+4)	100	195	15	50	7.7	15219	
VGF-1515B	150X150	150	150	116	18	5(1+4)	150	175	15	50	10	15220	
VGF-1530B	150X300	150	300	256	18	5(1+4)	150	320	15	50	18.8	15221	
VGF-1535B	150X350	150	350	306	18	5(1+4)	150	370	15	50	21.6	15222	
VGF-1545B	150X450	150	450	406	18	5(1+4)	150	470	15	50	27.4	15223	
VGF-2040B	200X400	200	400	356	18	5(1+4)	200	420	15	50	32.3	15224	
VGF-2045B	200X450	200	450	406	18	5(1+4)	200	470	15	50	36.3	15225	
VGF-1018BS	100X175	100	175	146	18	5(1+4)	100	175	15	50	8	15226	
VGF-1515BS	150X150	150	150	121	18	5(1+4)	150	150	15	50	9	15227	
VGF-1530BS	150X300	150	300	256	18	5(1+4)	150	300	15	50	20	15228	

**DÖNER MANYETİK TABLA**

18 KGF



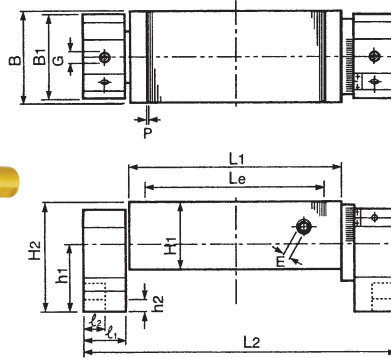
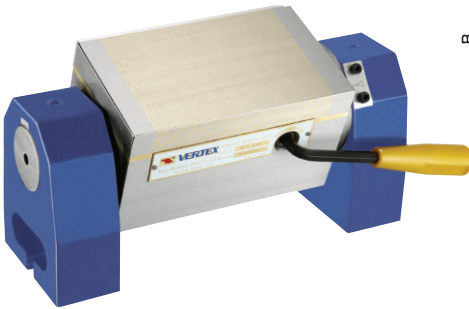
[0°-90°] AÇILI PARÇALARIN TAŞLANMASINI SAĞLAR. ÖLÇÜ GÖSTERGESİ SAYESİNDE KOLAYCA AYARLANIR.

DETAYLAR

KOD	ÖLÇÜLER	TABLA ÖLÇÜLERİ			KUTUP HATVESİ	AYAK ÖLÇÜLERİ						YÜKSEKLİK	AĞIRLIK (kg)	BİRİM mm
		B	L	L2	P	a	b	t	F	L1	d	H		FİYAT KODU
VLU-510B	125x250	125	250	191	8,5 (2.5+6)	50	35	17	96	380	16	150	33.2	15229
VLU-612B	150x300	150	300	245	8,5 (2.5+6)	50	35	17	96	430	16	150	44.5	15230
VLU-618B	150x450	150	450	414	8(2+6)	50	27	15	90	565	-	145	43	15231

**İNCE ÇİZGİLİ DÖNER MANYETİK TABLA**

19 KGF


**UYGULAMA**

[0°-90°] ARALIĞINDAKİ TAŞLAMALARA UYGUNDUR.

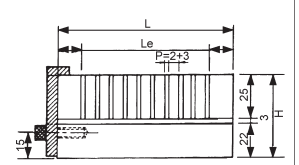
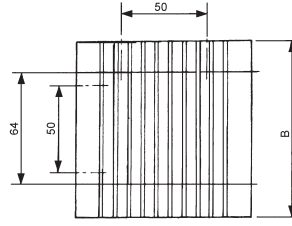
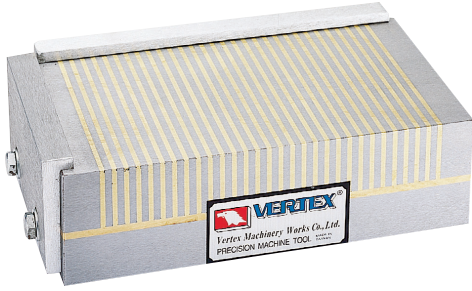
**ÖZELLİKLER**

- ÖLÇEKLENDİRİLMİŞ DÖNER SAFTI HERHANGİ BİR AÇIDA ÇALIŞMASINI SAĞLAR
- AÇMA KAPAMA SIRASINDA YÜZEY HASSASİYETİ DEĞİŞMEZ.
- SIK KUTUPLU YAPISI İNCE VE KÜÇÜK PARÇALARIN TAŞLANMASINA İMKAN SAĞLAR.

DETAYLAR

KOD	ÖLÇÜLER	TABLA ÖLÇÜLERİ				KUTUP HATVESİ	UZUNLUK	AYAK ÖLÇÜLERİ						YÜKSEKLİK	AĞIRLIK (kg)	BİRİM mm
		B	L1	L2	H1	P	L2	B	ℓ1	ℓ2	G	h1	h2	H2		FİYAT KODU
VLU-407BF	100X175	100	175	125	78	2 (1+1.5)	293	100	50	25	16	103	50	145	19	15232
VLU-510BF	125X250	125	250	200	78	2 (1+1.5)	368	100	50	25	16	103	50	145	27	15233
VLU-612BF	150X300	150	300	246	78	2 (1+1.5)	418	100	50	25	16	103	50	145	31	15234
VLU-614BF	150X350	150	350	296	78	2 (1+1.5)	468	100	50	25	16	103	50	145	37	15235
VLU-618BF	150X450	150	450	396	78	2 (1+1.5)	568	100	50	25	16	103	50	145	43	15236

## MİNİ TİP MANYETİK TABLA (SADECE KARBÜR MALZEMELER İÇİN)



ON/OFF DÜĞMESİ

- BU MANYETİK TABLA ZAYIF MANYETİK MALZEMELER İÇİN DİZAYN EDİLMİŞTİR.
- GENİŞ MANYETİK BİR TABLA ÜZERİNE MONTE EDİLEBİLİR.
- SADECE KARBÜR MALZEMELERDE İŞLEM YAPMAK İÇİN KULLANILIR.

KOD	BOYUT	TABLA ÖLÇÜSÜ			KUTUP HATVESİ	YÜKSEKLİK	TEST BLOĞU	AĞIRLIK (kg)	BİRİM mm
		B	L	Le					P
VG-404H	100x100	100	100	72	5(2+3)	50	□ 50x25 TEST BLOĞU(TUNGSTEN) 210N(21kgf)	4	15237
VG-407H	100x180	100	180	152	5(2+3)	50		7	15238
VG-410H	100x250	100	250	222	5(2+3)	50		10	15239

## MANYETİK AYIRICI

VMS-9B



VMS-7B



- MANYETİK AYIRICI BAR ÜNİTESİ KUVVETLİ MIKNATİSTAN İMAL EDİLMİŞTİR.
- TEMEL KULLANIM AMACI; KİMYA, PLASTİK VE ÇEŞİTLİ ALANLARDA TOZ VE KÜÇÜK TANELİ HAMMADDE İÇERİR.
- İÇİNDEKİ METAL ARTIKLARI AYIRMAK ÜRETİM VERİMLİLİĞİ SAĞLAMAKTADIR
- KOLAY MONTAJ SAYESİNDE BİRÇOK ALANDA KULLANILIR.

### DETAYLAR

KOD	ÖLÇÜLER	AĞIRLIK kg	BİRİM mm
			FİYAT KODU
VMS-7B	180x170x75	2.4	15240
VMS-9B	239x220x65	3.8	15241



## MANYETİK ALMA CİHAZI



VDM-8, 11

### ÖZELLİKLER

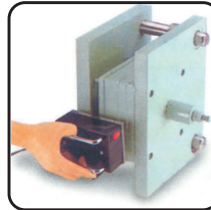
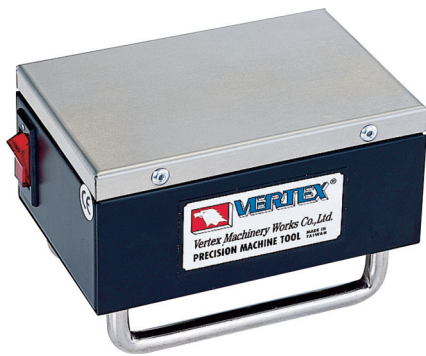
- GİRİŞ VOLTAJİ 110-220 VAC'DİR
- AÇMA KAPAMA DÜĞMESİ MEVCUTTUR
- TAKIMLARIN, MATKAPLARIN KOLAYCA MANYETİĞİNİ ALIR

### DETAYLAR

							BİRİM mm
KOD	GİRİŞ VOLTAJİ	KAPASİTE	ÇALIŞMA YÜZEYİ	YÜKSEKLİK	AĞIRLIK (KG)	ÇEVİRİM ORANI	FİYAT KODU
VDM-8	AC-110V 220V	210VA	160x110	100	4.5	50%	15242
VDM-11		550VA	200x280	30	16	100%	15243

## MİNİ TİP MANYETİK ALMA CİHAZI

PORTATİF KULLANIM



### DETAYLAR

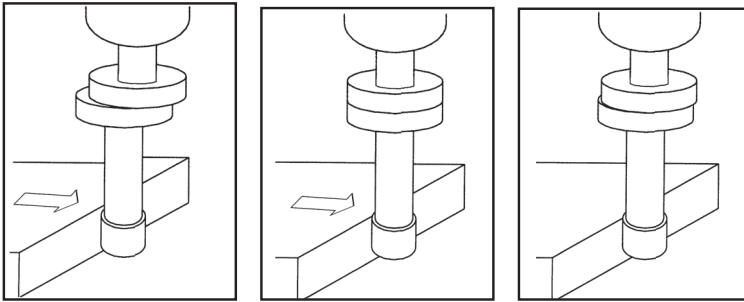
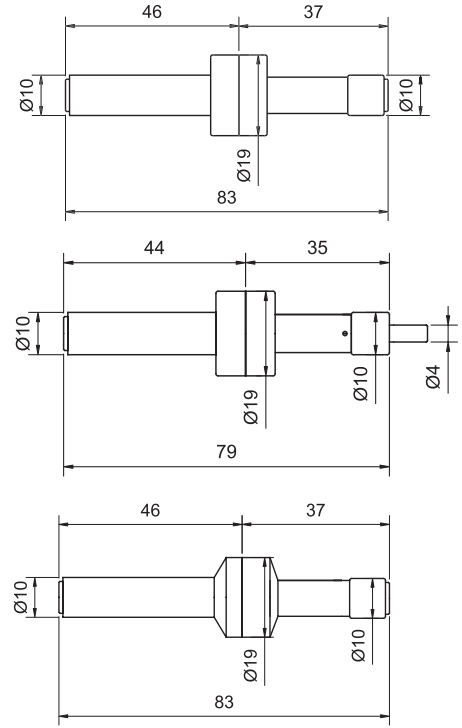
							BİRİM mm
KOD	GİRİŞ VOLTAJİ	KAPASİTE	ÇALIŞMA YÜZEYİ	YÜKSEKLİK	AĞIRLIK (KG)	ÇEVİRİM ORANI	FİYAT KODU
VDM-9	AC-110V 220V	110VA	123X83	83	1.8	90%	15244

**MEKANİK PROP**

**VPS-301**

**VPS-302**

- TEKRARLAMA HASSASİYETİ 0,003 mm İÇERSİNDEDİR.
- R.P.M 450-600 ARASINDADIR.
- NET GÖRÜŞ İÇİN DİZAYN EDİLMİŞTİR.


**SERAMİK TİP VPS-301C**


PROBU YAKLAŞIK 500 RPM'DE ÇALIŞTIRDIKTAN SONRA, İŞ PARÇASINI YAKLAŞTIRIN. PROP EŞ EKSENLİ OLANA KADAR İŞ PARÇASINI YAKLAŞTIRMAYA DEVAM EDİN.

PROP İŞ PARÇASINA DOKUNDUĞUNDA TEK BİR BÖLÜM İÇİNDE GÖRÜLÜR.

MALAFİ VE PROP EŞ EKSENLİ OLDUĞUNDA FENER MİLİ ÖLÇÜM YÜZEYİN'DEN 5 mm MESAFEDİR.

**DETAYLAR**

				BİRİM mm
SİP.NO	MALZEME	SERTLİK	AĞIRLIK (kg)	FİYAT KODU
VPS-301	ALAŞIMLI ÇELİK	HRC 56°	0.06	15245
VPS-302	ALAŞIMLI ÇELİK	HRC 56°	0.05	15246
VPS-301S	PASLANMAZ	HRC 60°	0.06	15247
VPS-302S		HRC 60°	0.06	15248
VPS-301C	SERAMİK	HRC 60°	0.06	15249

**MERKEZLEME SAATİ**

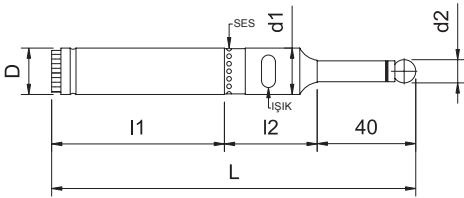

- R.P.M 800 ARASINDADIR.
- İÇ ÇAP YADA DIŞ ÇAPTA ÇALIŞIR
- YATAY YADA DİKEY ÇALIŞIR
- DÖNDÜRÜLEBİLİR GÖSTERGEYE SAHİPTİR

SAP	Ø 10	m/m
UZUNLUK	170	m/m
İÇ ÇAP	Ø4 ~ Ø108	m/m
DIŞ ÇAP	Ø0 ~ Ø108	m/m
MİN. ÖLÇÜM DEĞERİ	0,01	m/m
ÖLÇÜ ARALIĞI	0 ~ 6	m/m
AĞIRLIK (kg)	0,8	

SİP.NO	FİYAT KODU
VCI-170	15250

**İŞIKLI PROPLAR VE İŞIKLI SESLİ PROPLAR**


- ÖLÇÜM SIRASINDA DÖNDÜRMEYE GEREK YOKTUR.
- KIRMIZI İŞIK KIRMIZI RENKLİ YAPIŞTIRICI İLE YAPIŞTIRILMIŞTIR.
- SUDAN ETKİLENMEZKEN İŞİĞİNİDA KORUR.
- KIRMIZI İŞIK YANARKEN AYNI ANDA SES ÇIKARTIR.
- İŞIK GÖRÜŞ ALANI DIŞINDA İSE SESLİ UYARI KULLANICIYI UYARIR.
- HASSASİYET 0,005 mm İÇERSİNDEDİR.



İŞIKLI SESLİ PROP

KOD	D	d1	d2	L	l1	l2	PİL TİPİ	AĞIRLIK (kg)	BİRİM mm
									FİYAT KODU
VPS-20B	Ø20	18	10	160	79	41	UM-5#(SP) x1ADET/12V	0.4	15251
VPS-32B	Ø32	18	10	160	79	41		0.7	15252

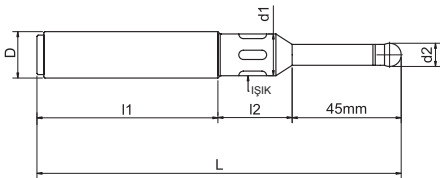


VPS-20

- YÜKSEK HASSASİYETLİ SENSÖRLERİ VARDIR.
- KIRMIZI İŞIK RAHATÇA GÖRÜLEBİLİR.
- BİTİŞ YÜZEYİNİN YERİ, DIŞ ÇAP, İÇ ÇAP GİBİ BİRCOK ÖLÇÜ BÜYÜK ETKİNLİKLE SAPTANABİLİR.
- PROP UCUNDAKİ TOP CİHAZA BİR YAY VASITASIYLA BAĞLANMIŞTIR. BU SAYEDE FAZLA HAREKET AVANTAJI SAĞLANIR.
- TOP MERKEZ NOKTAYA DÖNDÜĞÜNDE YÜKSEK HASSASİYETLİ ÖLÇÜM ELDE EDİLİR.

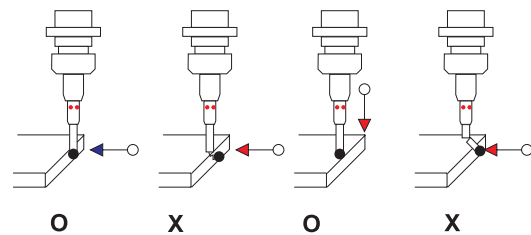
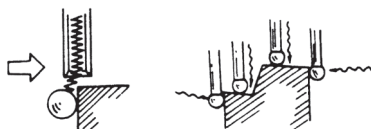


VPS-32



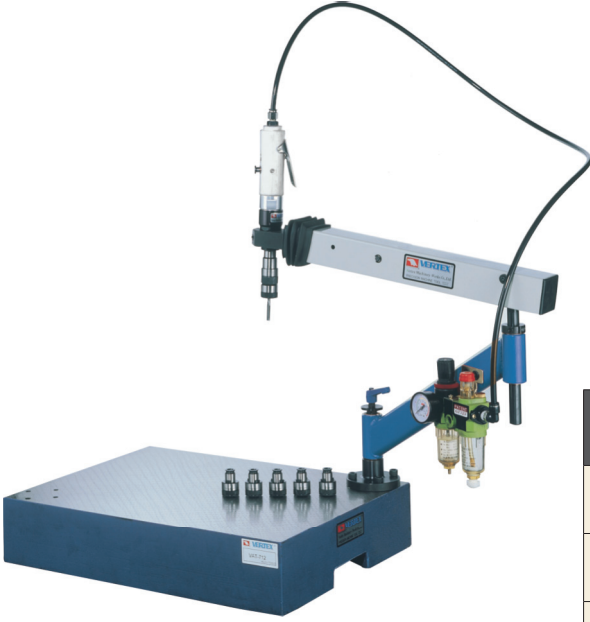
İŞIKLI PROP

KOD	D	d1	d2	L	l1	l2	PİL TİPİ	AĞIRLIK (kg)	BİRİM mm
									FİYAT KODU
VPS-20	20	16	10	157	77	35	UM-5#(SP) x2P/R1./1.5V	0.4	15253
VPS-32	32	16	10	157	71	41		0.7	15254



## MİNİ KOL TİPİ HAVALI KLAVUZ ÇEKME MAKİNASI

YÜKSEK TORK, YÜKSEK VERİM, KOLAY KULLANIM



### AKSESUARLAR

- HAVALI KLAVUZ ÇEKME APARATI
- PARALEL KOL
- MASA MONTAJ KOLU
- HAVA ŞARTLANDIRICI
- İSTENİLEN 6 ADET KLAVUZ ADAPTÖRÜ
- RADYAL VİNÇ KOLU
- TABLA DAHİL DEĞİLDİR
- HAVA BASINCI 6-8 kg/cm<sup>3</sup>
- VAT-08/12 SERİSİ 5HP KOMPRESÖR İLE ÇALIŞIR
- VAT-16/20 SERİSİ 10HP KOMPRESÖR İLE ÇALIŞIR

KOD	KAPASİTE	DEVİR (rpm)	AĞIRLIK (kg)	ÇALIŞMA MESAFESİ	FİYAT KODU
VAT-708	M2~M8 TC-312	630/700	13.2	Rmax 700mm	15255
VAT-712	M3~M12 TC-312	350/400	13.1	Rmax 700mm	15256
VAT-716	M3~M16 TC-820	250	17.3	Rmax 700mm	15257

## KÜÇÜK KOL TİPİ HAVALI KLAVUZ ÇEKME MAKİNASI

YÜKSEK TORK, YÜKSEK VERİM, KOLAY KULLANIM



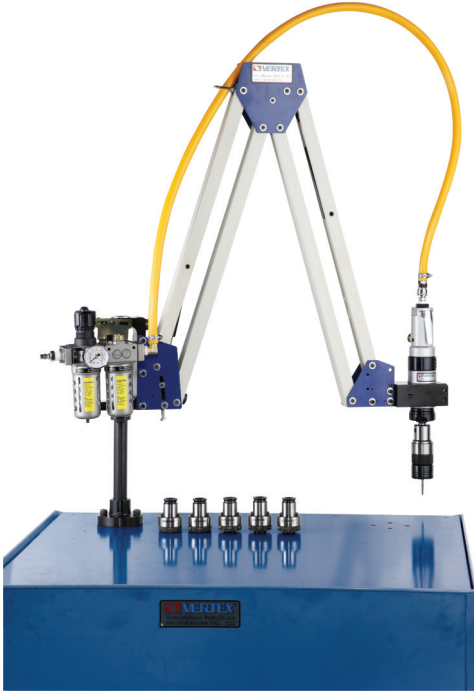
### AKSESUARLAR

- HAVALI KLAVUZ ÇEKME APARATI
- PARALEL KOL
- MASA MONTAJ KOLU
- HAVA ŞARTLANDIRICI
- İSTENİLEN 6 ADET KLAVUZ ADAPTÖRÜ
- RADYAL VİNÇ KOLU
- TABLA DAHİL DEĞİLDİR
- HAVA BASINCI 6-8 kg/cm<sup>3</sup>
- VAT-08/12 SERİSİ 5HP KOMPRESÖR İLE ÇALIŞIR
- VAT-16/20 SERİSİ 10HP KOMPRESÖR İLE ÇALIŞIR

KOD	KAPASİTE	DEVİR (rpm)	AĞIRLIK (kg)	ÇALIŞMA MESAFESİ	FİYAT KODU
VAT-1408	M2~M8 TC-312	700	18,2	Rmax 1400mm Rmin 200mm	15258
VAT-1412	M3~M12 TC-312	400	18,2	Rmax 1400mm Rmin 200mm	15259
VAT-1416	M3~M16 TC-820	250	24,6	Rmax 1400mm Rmin 200mm	15260

## STANDART TİP HAVALI KLAVUZ ÇEKME MAKİNASI

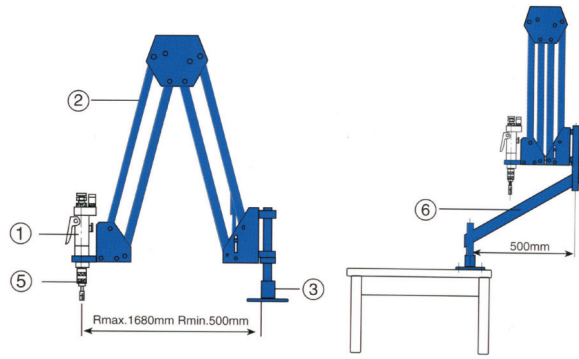
YÜKSEK TORK, YÜKSEK VERİM, KOLAY KULLANIM, ÇALIŞMA ARALIĞI 1600x500m/m Rmax.xRmin.



VAT-1608/1612/1616 VAT-1908/1912/1916

### TÜM KLAVUZ PROBLEMLERİNİN ÇÖZÜMÜ İÇİN

- HIZLI POZİSYONLANDIRMA VE YÜKSEK İŞLEM HIZI İLE YÜKSEK ÜRETKENLİK
- DÜŞÜK KLAVUZ HASARI VE YÜKSEK DİŞ HASSASİYETİ
- AÇIK YA DA KAPALI DELİKLERE KLAVUZ ÇEKİLMESİ SIRASINDA KLAVUZ KIRILMAZ
- AĞIR VE BÜYÜK PARÇALARA KLAVUZ AÇILMASI İÇİN POZİSYONLANDIRMA EKİPMANINA YA DA PARÇANIN HAREKET ETTİRİLMESİNE GEREK KALMAZ
- CNC MAKİNALARA, MATKAP YA DA ELLE YAPILAN KLAVUZ ÇEKME İŞLEMLERİNE GÖRE DAHA DÜŞÜK BİRİM İŞLEME MALİYETİ ÇIKARIR
- MAX. DELME ÇAPI 6 mm DİR.
- KOLAY KULLANILIR. TECRÜBE YA DA GÜÇ GEREKTİRMEZ
- TABLA DAHİL DEĞİLDİR.
- HAVA BASINCI 6-8 kg/cm<sup>3</sup>
- VAT-08/12 SERİSİ 5HP KOMPRESÖR İLE ÇALIŞIR
- VAT-16/20 SERİSİ 10 HP KOMPRESÖR LE ÇALIŞIR



ÇALIŞMA ARALIĞI 1900x200 m/m  
Rmax.xRmin.

KOD	KAPASİTE	DEVİR (rpm)	AĞIRLIK (kg)	ÇALIŞMA MESAFESİ	FİYAT KODU
VAT-1608	M2-M8 TC-312	700	16.9	Rmax 1600mm Rmin 500mm	15261
VAT-1612	M3-M12 TC-312	400	17	Rmax 1600mm Rmin 500mm	15262
VAT-1616	M3-M16 TC-820	250	21.1	Rmax 1600mm Rmin 500mm	15263

VAT-1608, 1612, 1616

### STANDART AKSESUARLAR

HAVALI KLAVUZ ÇEKME APARATI  
PARALEL KOL  
MASA MONTAJ KOLU  
HAVA ŞARTLANDIRICI  
İSTENİLEN 6 ADET KLAVUZ ADAPTÖRÜ  
TABLA DAHİL DEĞİLDİR.

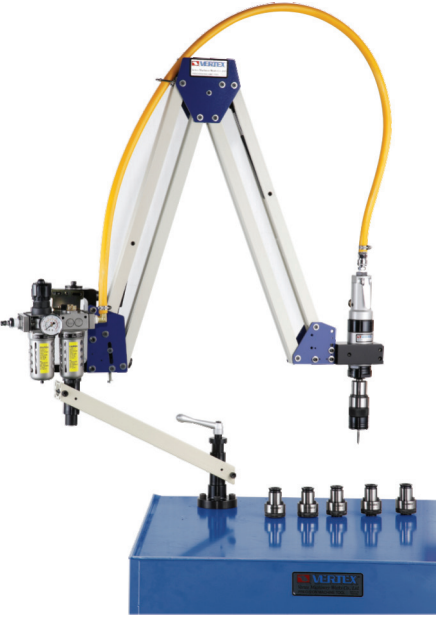
KOD	KAPASİTE	DEVİR (rpm)	AĞIRLIK (kg)	ÇALIŞMA MESAFESİ	FİYAT KODU
VAT-1908	M2-M8 TC-312	700	19.7	Rmax 1900mm Rmin 200mm	15264
VAT-1912	M3-M12 TC-312	400	23.9	Rmax 1900mm Rmin 200mm	15265
VAT-1916	M3-M16 TC-820	250	23.5	Rmax 1900mm Rmin 200mm	15266

VAT-1908, 1912, 1916

### STANDART AKSESUARLAR

HAVALI KLAVUZ ÇEKME APARATI  
PARALEL KOL  
MASA MONTAJ KOLU  
HAVA ŞARTLANDIRICI  
İSTENİLEN 6 ADET KLAVUZ ADAPTÖRÜ  
RADYAL VİNC KOLU, ÇALIŞMA MESAFESİNİ  
500 mm ARTIRIR.  
TABLA DAHİL DEĞİLDİR.

## BÜYÜK TİP HAVALI KLAVUZ ÇEKME MAKİNASI



GENİŞ TİP  
ÇALIŞMA ARALIĞI İÇİN  
M10-M24 KLAVUZLAR TC-820

### AKSESUARLAR

- HAVALI KLAVUZ ÇEKME APARATI
- PARALEL KOL
- MASA MONTAJ KOLU
- HAVA ŞARTLANDIRICI
- İSTENİLEN 6 ADET KLAVUZ ADAPTÖRÜ
- RADYAL VİNÇ KOLU
- TABLA DAHİL DEĞİLDİR
- HAVA BASINCI 6-8 kg/cm<sup>3</sup>
- VAT-08/12 SERİSİ 5HP KOMPRESÖR İLE ÇALIŞIR
- VAT-16/20 SERİSİ 10HP KOMPRESÖR İLE ÇALIŞIR

### KLAVUZ ÇEKME APARATI

KOD	KAPASİTE	DEVİR (rpm)	ÇALIŞMA MESAFESİ	AĞIRLIK (kg)	BİRİM mm
					FİYAT KODU
VAT-1920	M3-M20	180/200	Rmax 1900 mm Rmin 200 mm	26	15267
VAT-1922	M3-M22	185/205		26	15268
VAT-1924	M3-M24	90/100		28	15269



TÜM KLAVUZ ÇEKME İHTİYAÇLARI İÇİN YÜKSEK TORK VE YÜKSEK VERİM. HAFİF VE KOLAY KAVRANAN ANA ŞAFT DİZAYNI İLE KULLANIM 5 HP VE ÜSTÜ KOMPRESÖR İLE ÇALIŞIR.

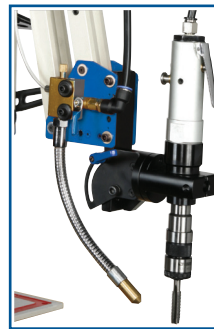
**GEREKLİ BASINÇ 6.3kg/cm<sup>2</sup>=90 PSI.**

SP08&SP12 5 HP VE ÜSTÜ KOMPRESÖR İLE ÇALIŞIR  
SP16&SP20 10 HP VE ÜSTÜ KOMPRESÖR İLE ÇALIŞIR  
(HAVA BASINCI 6.3kg/cm<sup>2</sup>de TUTULMALIDIR.)

KOD	KAPASİTE	DEVİR (rpm)	ÇALIŞMA MESAFESİ	BİRİM mm
				FİYAT KODU
VAT-SP08	M3-M8	630/700	Ø38.5 (1 1/2")	15270
VAT-SP12	M3-M12	350/400	Ø38.5 (1 1/2")	15271
VAT-SP16	M3-M16	230/250	Ø61.3 (2 13/32")	15272
VAT-SP20	M3-M20	180/200	Ø61.3 (2 13/32")	15273
VAT-SP22	M3-M22	185/205	Ø61.3 (2 13/32")	15274
VAT-SP24	M3-M24	90/100	Ø61.3 (2 13/32")	15275

### SOĞUTMA SİSTEMİ

SİPARİŞ NO.VAC-08



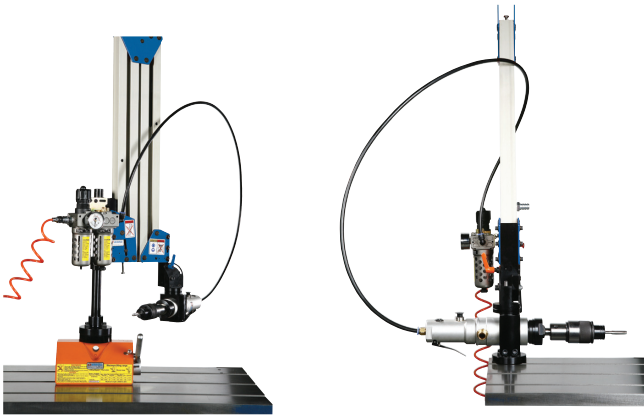
+



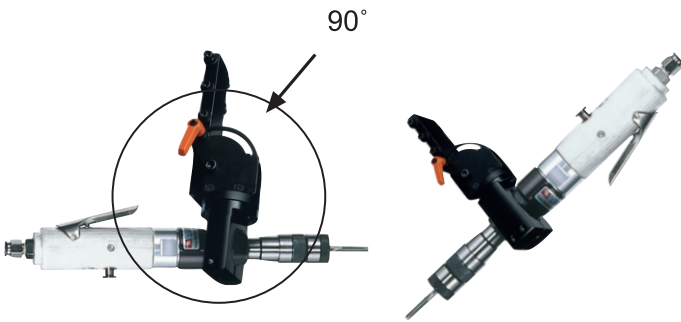
KLAVUZ ÇEKME APARATININ  
ÖMRÜNÜ %50 ARTIRIR

FİYAT KODU

15276

**90° APARATLAR**


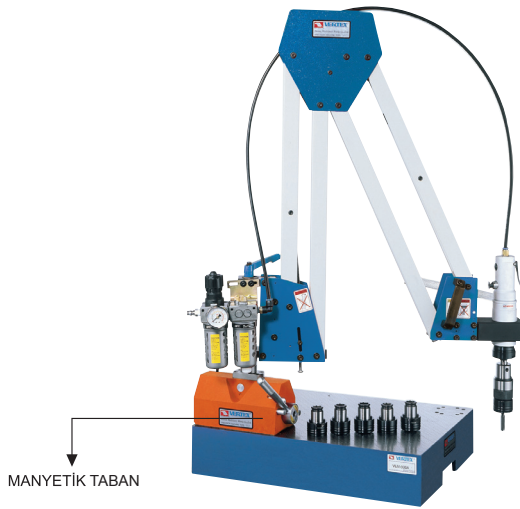
KOD	UYGUN MAKİNA	AĞIRLIK (kg)	FİYAT KODU
AT08-90°	VAT-708 VAT-1608 VAT-1408 VAT-1908	1.1	<b>15277</b>
AT12-90°	VAT-712 VAT-1612 VAT-1412 VAT-1912	1.1	<b>15278</b>



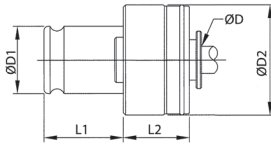
KOD	UYGUN MAKİNA	AĞIRLIK (kg)	FİYAT KODU
AT16-90°	VAT-716 VAT-1616 VAT-1416 VAT-1916	1.5	<b>15279</b>
AT20-90°	VAT-1920	1.5	<b>15280</b>
AT22-90°	VAT-1922	1.5	<b>15281</b>
AT24-90°	VAT-1924	1.5	<b>15282</b>

**MANYETİK TABAN**

PORTATİF VE HAREKET EDEBİLİR HAVALI KLAVUZ ÇEKME MAKİNASI İÇİN



KOD	MANYETİK TABAN		MAKİNA	AĞIRLIK (kg)	FİYAT KODU
	TUTMA GÜCÜ	ÖLÇÜLER LXWXH(mm)			
VLM-300A	300kg	155x90x93	VAT-7 VAT-14 VAT-16	9.4	<b>15283</b>
VLM-600A	600kg	224x115x120	VAT-1920 VAT-1922	21.9	<b>15284</b>

**KLAVUZ ADAPTÖRÜ**


- TORK, KLAVUZU BELİRLİ PENSLERİN ETKİLERİNDEN KORUMAK AMACIYLA FABRİKA TARAFINDAN AYARLANMIŞTIR. EĞİTİMLİ KULLANICILAR TARAFINDAN KLAVUZ DAYANIMI VE MALZEMESİNE GÖRE UFAK DEĞİŞİKLİKLER YAPILABİLİR.
- PENS, AYARLI TORKUN ÜSTÜNE ÇIKTIĞINDA ÇALIŞMAYI DURDURUR
- HER KLAVUZ SAP ÇAPI İÇİN BİR PENS GEREKLİDİR.

**TİP DIN 371**

KOD	ÖLÇÜ	TC312 DIN 371 KLAVUZ	KLAVUZ SAPI		KAPASİTE	L1 (m/m)	L2 (m/m)	ØD1 (m/m)	ØD2 (m/m)	FİYAT KODU
			ØD	□						
312-01D	TC 312 DIN 371	M1~M1.8	2.5	2.1	M3~M14	22.5	25	19	32	15285
312-02D		M2~M2.5	2.8	2.1						15286
312-03D		M3	3.5	2.7						15287
312-04D		M3.5	4.0	3.0						15288
312-05D		M4	4.5	3.4						15289
312-06D		M4.5	6.0	4.9						15290
312-07D		M5	6.0	4.9						15291
312-08D		M6	6.0	4.9						15292
312-09D		M8	8.0	6.2						15293
312-10D		M10	10.0	8.0						15294

KOD	ÖLÇÜ	TC312 DIN 371 KLAVUZ	KLAVUZ SAPI		KAPASİTE	L1 (m/m)	L2 (m/m)	ØD1 (m/m)	ØD2 (m/m)	FİYAT KODU
			ØD	□						
820-01D	TC 820 DIN 371	M5	6.0	4.9	M8~M24	35	30.5	31	50	15295
820-02D		M6	6.0	4.9						15296
820-03D		M8	8.0	6.2						15297
820-04D		M10	10.0	8.0						15298

**TİP DIN 376**

KOD	ÖLÇÜ	TC312 DIN 371 KLAVUZ	KLAVUZ SAPI		KAPASİTE	L1 (m/m)	L2 (m/m)	ØD1 (m/m)	ØD2 (m/m)	FİYAT KODU
			ØD	□						
312-21D	TC 312 DIN 376	M3.5	2.5	2.1	M3~M14	22.5	25	19	32	15299
312-22D		M4	2.8	2.1						15300
312-23D		M4.5	3.5	2.7						15301
312-24D		M5	3.5	2.7						15302
312-25D		M6	4.5	3.4						15303
312-26D		M7	5.5	4.3						15304
312-27D		M8	6.0	4.9						15305
312-28D		M10	7.0	5.5						15306
312-29D		M12	9.0	7.0						15307
312-30D		M14	11.0	9.0						15308
312-31D		M16	12.0	9.0						15309

KOD	ÖLÇÜ	TC312 DIN 371 KLAVUZ	KLAVUZ SAPI		KAPASİTE	L1 (m/m)	L2 (m/m)	ØD1 (m/m)	ØD2 (m/m)	FİYAT KODU
			ØD	□						
820-21D	TC 820 DIN 376	M8	6.0	4.9	M8~M24	35	30.5	31	50	15310
820-22D		M10	7.0	5.5						15311
820-23D		M12	9.0	7.0						15312
820-24D		M14	11.0	9.0						15313
820-25D		M16	12.0	9.0						15314
820-26D		M18	14.0	11.0						15315
820-27D		M20	16.0	12.0						15316
820-28D		M22	18.0	14.5						15317
820-29D		M24	18.0	14.5						15318

KOD	ÖLÇÜ	TC312 DIN 371 KLAVUZ	KLAVUZ SAPI		KAPASİTE	L1 (m/m)	L2 (m/m)	ØD1 (m/m)	ØD2 (m/m)	FİYAT KODU
			ØD	□						
1433-01D	TC 1433 DIN 376	M14	11.0	9.0	M14~M36	55.5	45	48	72	15319
1433-02D		M16	12.0	9.0						15320
1433-03D		M18	14.0	11.0						15321
1433-04D		M20	16.0	12.0						15322
1433-05D		M22	18.0	14.5						15323
1433-06D		M24	18.0	14.5						15324
1433-07D		M27	20.0	16.0						15325
1433-08D		M30	22.0	18.0						15326
1433-09D		M33	25.0	20.0						15327
1433-10D		M36	28.0	20.0						15328

KOD	AÇIKLAMA	FİYAT KODU
TC312/820	TRE 2/1 REDÜKSİYON ADAPTÖRÜ	15329



**PAH KIRMA MAKİNASI**


SPMN 1203

**VCF-500**

AKSESUAR : KESİCİ FREZE UCU SPUN422


**VCF-500W**

AKSESUAR : ÇANAK TAŞ 100Øx50x17Ø


**VCF-500F**

 AKSESUAR : KESİCİ FREZE UCU  
 UÇ : SEKN 1203

KOD	FİYAT KODU
VCF-500	15330
VCF-500W	15331
VCF-500F	15332

**PRATİK**

- A. UNIVERSAL UYGULAMA
- B. BASİT KULLANIM
- C. HIZLI, HASSAS, VERİMLİ
- D. ZAMAN KAZANDIRIR

**VCF SERİSİ ÖZELLİKLERİ**

1. KOLAY KULLANIM: VASIFISIZ ELEMANLARA UYGUN  
 2. ÇELİK, DÖKME DEMİR, DEMİR DİŞİ METALLER, PLASTİK, AKRİLİK VS. MALZEMELERİN HER BOYU İŞLENEBİLİR.  
**500:** DEĞİŞTİRİLEBİLİR KARBÜR UÇLAR VE BİÇAK MALİYETİ DÜŞÜRÜP, ÜRETİM KAPASİTESİNİ ARTIRIR.

**500W:** ÇANAK TAŞ YA DA FLANŞ SAYESİNDE SICAK İŞLENMİŞ PARÇALARA PAH KIRMA İŞLEMİ GERÇEKLEŞTİRİLEBİLİR.

**500F:** YÜZEY FREZELEME PRENSİBİNE GÖRE ÇALIŞIR. PAH KIRMA İŞLEMİ YÜZEYİ, FREZELEME MAKİNASI İLE AYNIYDUR.

**TEKNİK BİLGİ**

	500	500W	500F
GEREKLİ ALAN	500x320m/m	500x440m/m	500x220m/m
AĞIRLIK (kg)	28.5	29.1	29
VOLTAJ	3Ø 220V ve 1Ø 110V/220V 50HZ/60HZ 3Ø 380V/415V		
MOTOR ÇIKIŞI	0.7KW		
HIZ	3500 r.p.m		
RAY YUVASI UZUNLUĞU	500m/m	500m/m	500m/m
PAH YÜKSEKLİĞİ	0-3m/m		
PAH AÇISI	15°~45° (AYARLANABİLİR)	45°	45°

**PAH KIRMA MAKİNASI**


**VCF-500S**  
AKSESUAR :FLAP DİSK 165Øx22Ø

KOD	FİYAT KODU
<b>VCF-500S</b>	<b>15333</b>
<b>VCF-600</b>	<b>15334</b>
<b>VCF-700</b>	<b>15335</b>

**PRATİK**

- A. FLAP DİSK KULLANILIR**
- B. ÇELİK VE SERTLEŞTİRİLMİŞ DÖKME DEMİR İÇİN UYGUNDUR**
- C. YUMUŞAK DEMİR VE ALUMİNYUM İÇİN UYGUN DEĞİLDİR.**
- D. DÜZENSİZ PARÇALARDA KULLANILIRSA OLUŞAN YÜZEY GÜÇSÜZ OLABİLİR.**



**VCF-600**  
AKSESUAR :UÇ SPMW 321 ZSPMW 090308

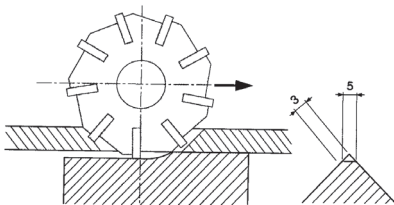
**VCF ÖZELLİKLERİ**

- 500S: FLAP DİSK KULLANILIR. SERT VE RÜJİT MALZEMELERDE UYGUNDUR.**
- 600 : KOLAYCA TAŞINIR VE AĞIR PARÇALARIN İŞLENMESİNİ KOLAYLAŞTIRIR.**
- 700 : TAŞINABİLİRDİR. DEMİR VE DEMİR ALAŞIMLARI ÖZELLİKLE ÇELİK VE DÖKME DEMİR İÇİN UYGUNDUR.**

KARE ŞEKLİ TUNGSTEN KARBÜR UÇ OLAN ISO1203SPUN KULLANILIR. BASİTLEŞTİRİLMİŞ KULLANIMI VASİFSİZ ELEMANLAR İÇİN UYGUNDUR.

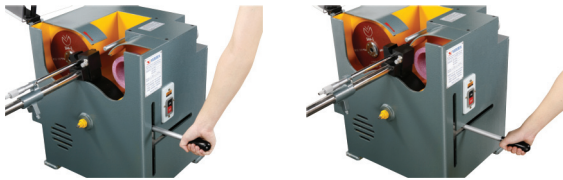


**VCF-700**  
AKSESUAR : FREZE


**TEKNİK BİLGİ**

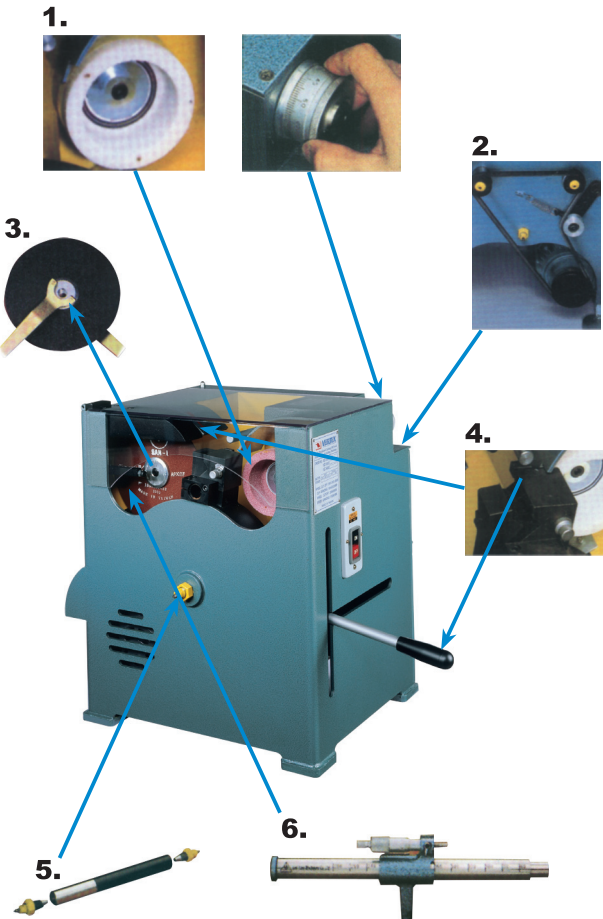
	VCF-500S	VCF-600	VCF-700
<b>GEREKİLİ ALAN</b>	330x410	500x440m/m	500x220m/m
<b>AĞIRLIK (kg)</b>	26	3.7	14
<b>VOLTAJ</b>	3Ø220V ve 1Ø110V/220V 3Ø380V/415V 50HZ/60HZ		
<b>MOTOR ÇIKIŞI</b>	0.7KW		0.37KW
<b>HIZ</b>	3500 r.p.m	12000 r.p.m	3500 r.p.m
<b>RAY YUVASI UZUNLUĞU</b>	320m/m	100m/m	200m/m
<b>PAH YÜKSEKLİĞİ</b>	0-3m/m	0-3m/m	0-7m/m
<b>PAH AÇISI</b>	45°	45°	15° ~ 45° AYARLANABİLİR

## PİM KESME MAKİNASI



KİLİTLEME İÇİN

KESME VE TAŞLAMA İÇİN



ÖLÇME ÇUBUĞU

KOD	FİYAT KODU
VEC-300G	15336
VEC-500G	15337
VEC-600G	15338

### ÖZELLİKLER

- İŞLEM SIRASINDA TAŞLAMA ÇANAĞI ÖLÇÜLERİ DEĞİŞMEDEN TAMİR EDİLEBİLİR.
- KAYIŞIN SIKILIĞI OTOMATİK OLARAK AYARLANABİLİR VE KONTROL EDİLEBİLİR. ( DAHA YÜKSEK DİRENÇ, DAHA SIKI KAYIŞ )
- KESME HASSASİYETİ KESİCİ LAMİNA PARÇASININ KALINLIĞINA GÖRE DEĞİŞMEMEKTEDİR.
- HIZLI KİLİT İŞLEM PARÇASINI YERİNDE TUTAR.
- AÇMA KAPAMA ÇOK HIZLIDIR.
- MİNİMUM KESME UZUNLUĞU 60 mm' DİR.

### TEKNİK BİLGİ

KESME HASSASİYETİ	25m/mø x 300m/m ± 0.01
AÇI HASSASİYETİ	25m/mø x 90° ±0.01
KESİCİ LAMİNA	1m/m t x 180m/mø (DELİK) 31.8m/mø
TAŞLAMA ÇANAĞI	WA46K x100 x 50 x 20
R.P.M.	3600
MOTOR	3/4HP 110/220V 1 ve 3 FAZ
KAPASİTE	VEC-300G 300mm VEC-500G 500mm VEC-600G 600mm
AĞIRLIK (YAKLAŞIK )	105.5kg (107kg) (110kg)
MAKİNA ÖLÇÜSÜ	B430m/m x E360m/m xY500m/m

### ÖLÇÜM UZUNLUKLARI

300mm için VEC-300G  
500mm için VEC-500G  
600mm için VEC-600G

ÖLÇME ÇUBUĞU BOYU DIŞINDA BÜTÜN ÖZELLİKLER AYNIDIR.

**STANDART EĞELEME MAKİNASI**

**AR050**

VURUŞ MESAFESİ: 0,5 mm

KOD	HIZ d/d	MAKİNA ÖLÇÜSÜ	AĞIRLIK	FİYAT KODU
AR050	45000	Ø23X185L	220 gr	15339

**DİKEY HAREKETLİ EĞELEME MAKİNASI**

**SAR070**

VURUŞ MESAFESİ: 0,7 mm

KOD	HIZ d/d	MAKİNA ÖLÇÜSÜ	AĞIRLIK	FİYAT KODU
SAR070	15,000	Ø18X180L	250 gr	15340

**KISA-UZUN DARBELİ GÜÇLÜ EĞELEME MAKİNASI**

**AR030**

VURUŞ MESAFESİ: 0,3 mm

**AR070**

VURUŞ MESAFESİ: 0,7 mm

KOD	HIZ d/d	MAKİNA ÖLÇÜSÜ	AĞIRLIK	FİYAT KODU
AR030	40,000	Ø28X200L	200 gr	15341
AR070	35,000	Ø28X200L	200 gr	15342

## DIY TİP EĞELEME MAKİNASI

### HAVA GİRİŞİ 1/4" HAVA BASINCI 90 PSI

DIY TİP: VAG-500



EKONOMİK TİP: VAG-601A



- HAVAYI FİLTRE EDİN
- 3mm STANDART FİLTRE BAĞLANMIŞTIR. 3/32" VE 1/8" PENSLER İSTEĞE BAĞLI OLARAK TEMİN EDİLEBİLİR
- GİRİŞ DELİĞİ GÜNDE 2 KEZ YAĞLANMALIDIR
- ÇALIŞIRKEN ÇOK ISINMAZ
- UYGUN KALİTE, EKONOMİK FİYAT.

KOD	PENS	FİYAT KODU
VAG-500-3MM	3mm	15343
VAG-500-3/32"	3/32"	15344
VAG-500-1/8"	1/8"	15345
VAG-601A-PENS 3MM	3mm	15346
VAG-601A-PENS 3/32"	3/32"	15347
VAG-601A-PENS 1/8"	1/8"	15348

KOD	PENS ÇAPI	HIZ	AĞIRLIK (g)	UZUNLUK(mm)	FİYAT KODU
VAG-500	3mm, 3/32", 1/8"	54,000 R.P.M.	130g	150mm	15349
VAG-601A	3mm, 3/32", 1/8"	54,000 R.P.M.	130g	150mm	15350

## GÜÇLÜ VE SESSİZ TİP



- DEĞİŞTİRİLEBİLİR PENS: 3mm STANDART, 3/32" VE 1/8" İSTEĞE BAĞLI
- 3MM STANDART TORK, SESSİZ ÇALIŞMA, MÜKEMMEL BALANS.
- FİNİŞ İŞLEMLERİ İÇİN İDEAL.

KOD	PENS	FİYAT KODU
VAG-701-3MM	3mm	15351
VAG-701-3/32"	3/32"	15352
VAG-701-1/8"	1/8"	15353

KOD	PENS ÇAPI	HIZ	AĞIRLIK (g)	UZUNLUK( mm)	FİYAT KODU
VAG-701	3mm, 3/32", 1/8"	70,000 R.P.M.	620g	150mm	15354

## ÇİFT-PENS TİP



- ÇİFT PENS TUTUCU : 3 mm VE 6 mm STANDART. 1/8" VE 1/4" İSTEĞE BAĞLI
- YÜKSEK TORK, AĞIR İŞ, GENEL AMAÇLI KULLANIM
- RASPA LAMA, PAH KIRMA, FREZELEME VE KAYNAKLI YÜZEYLERİN FİNİŞ İŞLEMLERİNDE KULLANILIR.

KOD	PENS	FİYAT KODU
VAG-609-3MM	3mm	15355
VAG-609-6MM	6mm	15356
VAG-701-1/8"	1/4"	15357
VAG-609-1/8"	1/8"	15358

KOD	PENS ÇAPI	HIZ	AĞIRLIK (g)	UZUNLUK (mm)	FİYAT KODU
VAG-609	3mm, 6mm	35,000 R.P.M.	530g	175mm	15359

**UNIVERSAL BİLEME MAKİNASI**

KOD	FİYAT KODU
U2	15360



HSS VE KARBÜR'DEN ÜRETİLMİŞ NEGATİF AÇILI , RAYDUSLU DAHİL ÇOK ÇEŞİTLİ KESİCİ UÇLARIN TAŞLANMASINDA KULLANILIR. POZİSYONLU UNIVERSAL İNDEKS KAFASI İLE HERHANGİ BİR AÇI VE ŞEKLİN TAŞLANMASINI SAĞLAR. FREZE, MATKAP, KALEM VS TAŞLANABİLMESİ İÇİN 100-3600 DEVİR ARASI ÇALIŞTIRILABİLİR. ÖZEL APARATLARIN KURULUMU VE KULLANIMI OLDUKÇA BASİTTİR.

**MAX. TAŞLAMA ÇAPI** Ø25  
**TEPE AÇISI** 0°-180°  
**KANAL AÇISI** 0°- 45°  
**NEGATİF AÇI** 0°-26°  
**TAŞLAMA MİLİ:** 3600 RPM  
**ÇANAK TAŞ:** 100X50X20 mm  
**MOTOR** 1/3 HP 220V50/90HZ  
**NET AĞIRLIK** 45 Kg  
**BRÜT AĞIRLIK** 58 Kg  
**MAKİNA ÖLÇÜLERİ** BxExY 45x40x35 cm  
**KUTU ÖLÇÜLERİ** BxExY 55X45X47 cm

**STANDART AKSESUARLAR**

TAŞ DÜZELTME ELMASI	1 PARÇA
TAŞ FLANŞI (BAĞLI)	1 PARÇA
ÇANAK TAŞ	1 PARÇA (U2-G)
PENS Ø4,6,8,10,12 mm	5 PARÇA
MERKEZLEME ÇUBUĞU	1 PARÇA
TAHRİK KAYIŞI	1 PARÇA
KİLİTLEME PİMİ	1 PARÇA
ALETLER	1 SET

**OPSİYONEL AKSESUARLAR**

MATKAP BİLEME APARATI U2-T  
 FREZE BİLEME APARATI U2-E  
 TAKIM TAŞLAMA APARATI U2-L  
 ÇANAK TAŞ BALANS STANDI  
 LBS-100  
 ELMAS ÇANAK TAŞ U2-D  
 SUNİ REÇİNELİ VE CBN ÇANAK TAŞ U2-R  
 EXTRA PENSLER 1, 2, 2.5, 3, 5, 7, 9, 16, 18, 20, 25mm  
 VE 1/8", 3/16", 1/4", 5/16", 3/8", 1/2", 5/8"

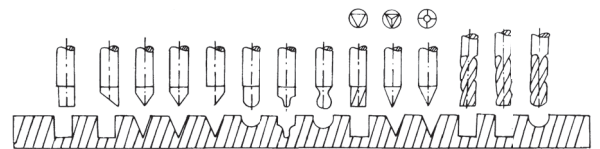


KOD	FİYAT KODU
U2-E	15361
U2-T	15362
U2-L	15363
U2-D #100	15364
U2-B KAYIŞ	15365
U2-G ÇANAK TAŞ	15366
U2-R #200	15367
U2--R-1 #400	15368

U2-E FREZE BİLEME APARATI	U2-T MATKAP BİLEME APARATI
AĞIRLIK : 2kg	AĞIRLIK : 0.9kg
U2-L TORNA TAKIM TAŞLAMA APARATI	ELMAS ÇANAK TAŞ SUNİ REÇİNELİ & CBN ÇANAK TAŞ
	U2-D
AĞIRLIK : 0.9kg	U2-R
	AĞIRLIK : 0.7kg      AĞIRLIK : 0.5kg

**ELMAS ÇANAK TAŞLAR**

KOD	ÖLÇÜ	TANE BÜYÜKLÜĞÜ	FİYAT KODU
U2-D	100Çx10Ex5Ux20Yx22T	#100	15369
U2-R	100Çx8Ex2Xx20Y	#200	15370
U2-R-1	100Çx8Ex2Xx20Y	#400	15371

**ZIMBA VE FREZE UÇ PROFİLLERİ**


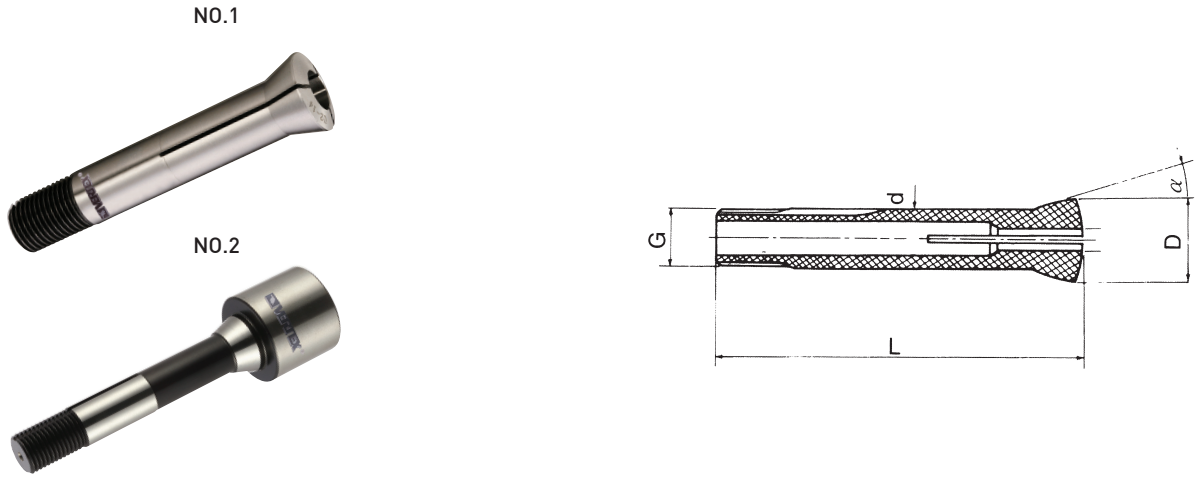
## U2 PENS SİSTEMİ

NO.1 U2 PENSİ ÖLÇÜM ARALIĞI 3~16MM

NO.2 U2 PENSİ ÖLÇÜM ARALIĞI 18~25MM

■ L:120 ■ D:28 ■ d:20 ■ G:2.0P ■ HASSASİYET: ±0.02MM

■ α:17°30' ■ AĞIRLIK:0.18KGS ■ SERTLİK: HRC47°



KOD	ADET	ÖLÇÜ ARALIK	BİRİM mm
			FİYAT KODU
VE-U2- □	1 SET	NO.1 ø 1.5, 2, 3, 4, 5, 6, 7, 8, 9, 10, 11, 12, 13, 14, 15, 16 NO.2 Ø 18, 20, 25	15372
VE-U2- □	1 SET	ø1/8", 3/16", 1/4", 5/16", 3/8", 1/2", 5/8"	15373

### METRİK

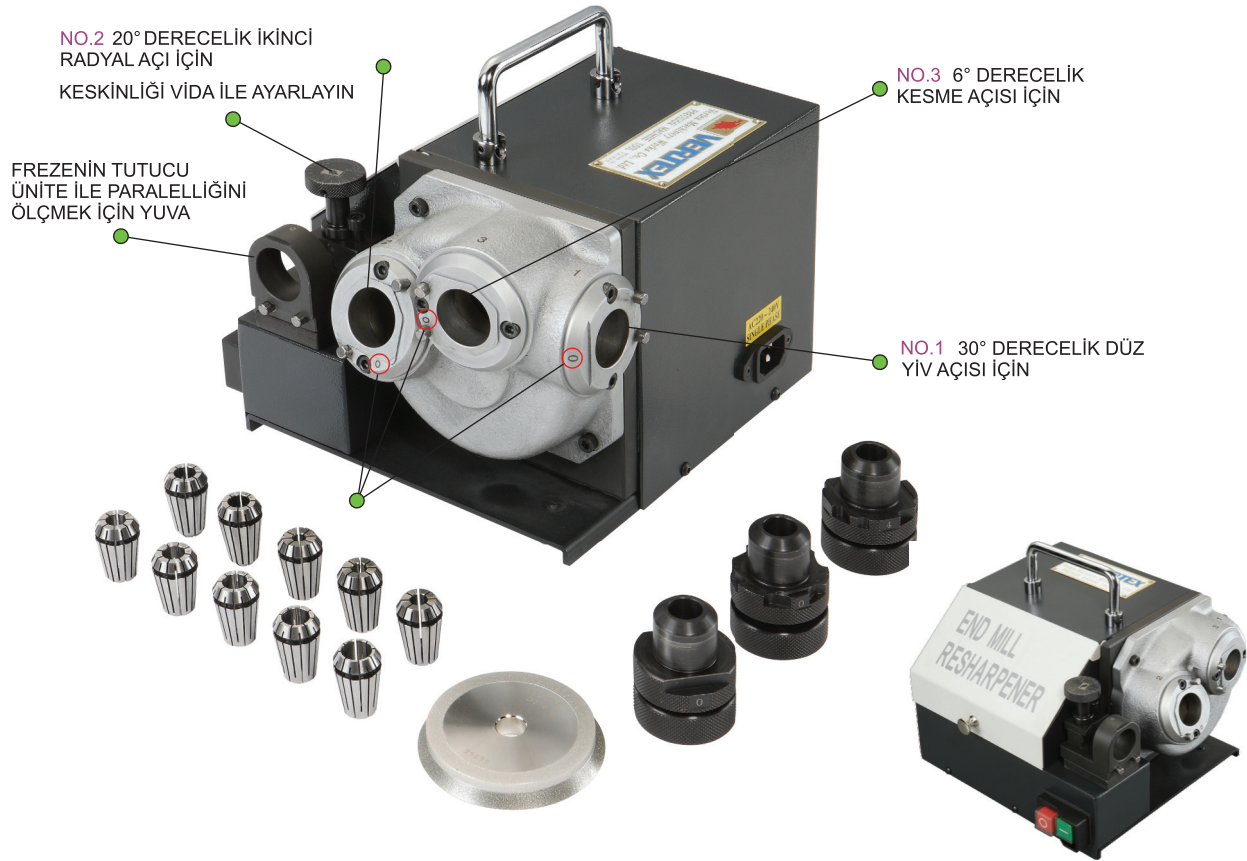
KOD	d	FİYAT KODU
VE-U2-1.5	1.5	15374
VE-U2-2	2	15375
VE-U2-3	3	15376
VE-U2-4	4	15377
VE-U2-5	5	15378
VE-U2-6	6	15379
VE-U2-7	7	15380
VE-U2-8	8	15381
VE-U2-9	9	15382
VE-U2-10	10	15383

### METRİK

KOD	d	FİYAT KODU
VE-U2-11	11	15384
VE-U2-12	12	15385
VE-U2-13	13	15386
VE-U2-14	14	15387
VE-U2-15	15	15388
VE-U2-16	16	15389
VE-U2-18	18	15390
VE-U2-20	20	15391
VE-U2-25	25	15392

### INCH

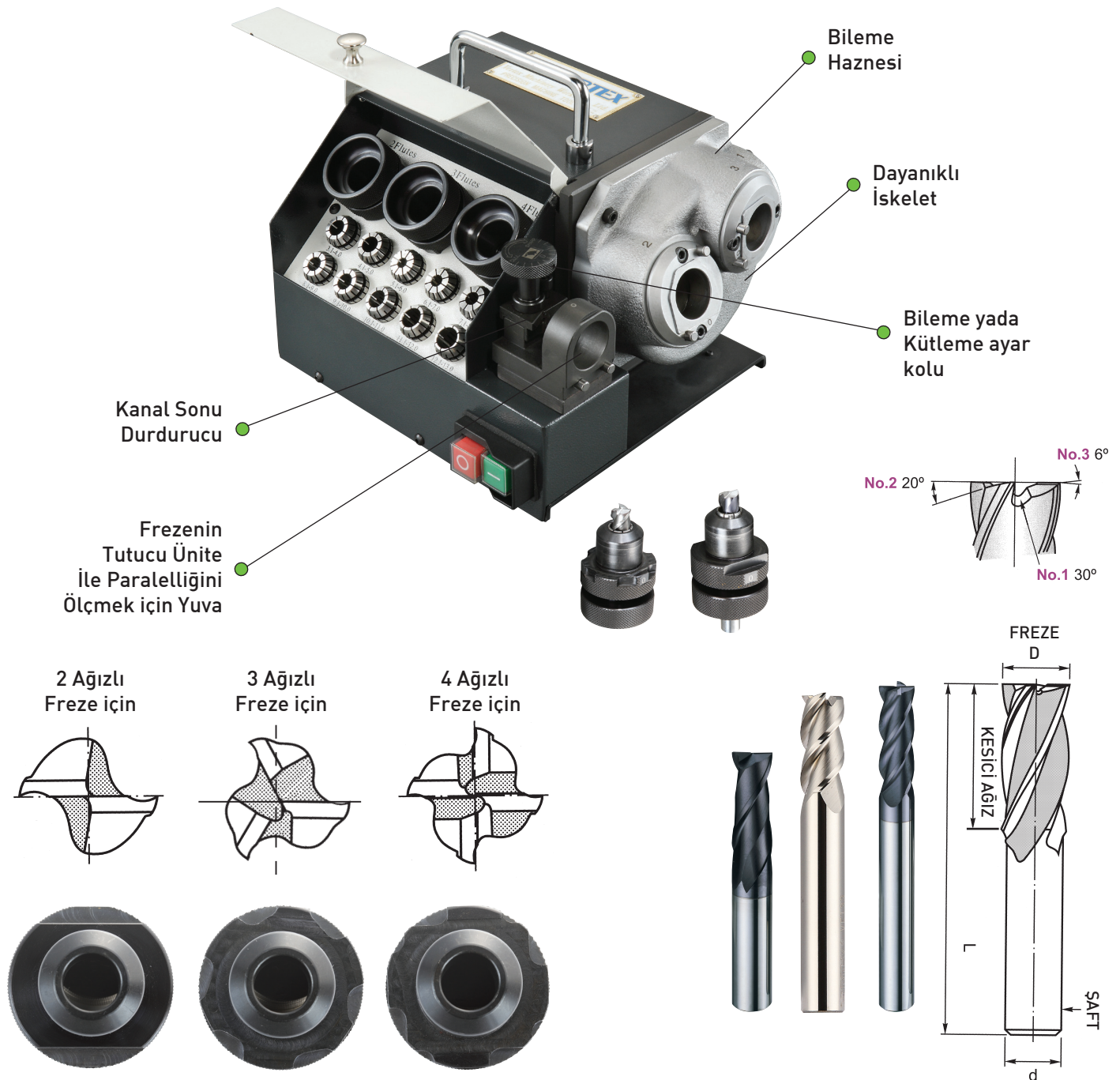
KOD	d	FİYAT KODU
VE-U2-1/8	1/8"	15393
VE-U2-3/16	3/16"	15394
VE-U2-1/4	1/4"	15395
VE-U2-5/16	5/16"	15396
VE-U2-3/8	3/8"	15397
VE-U2-1/2	1/2"	15398
VE-U2-5/8	5/8"	15399

**FREZE BİLEME MAKİNASI**


- 2,3,4 AĞIZLI FREZELERİ BİLEMEK İÇİN KULLANILIR. HASSAS VE KOLAY KULLANIM SAĞLAR. FREZELERİ HIZLI BİR ŞEKİLDE BİLEYEBİLİR.  $\pm 0,02$  mm HASSASİYET GARANTİLİDİR.
- **KARBÜR BİLEME TAŞI İLE BİRLİKTE TESLİM EDİLİR.**

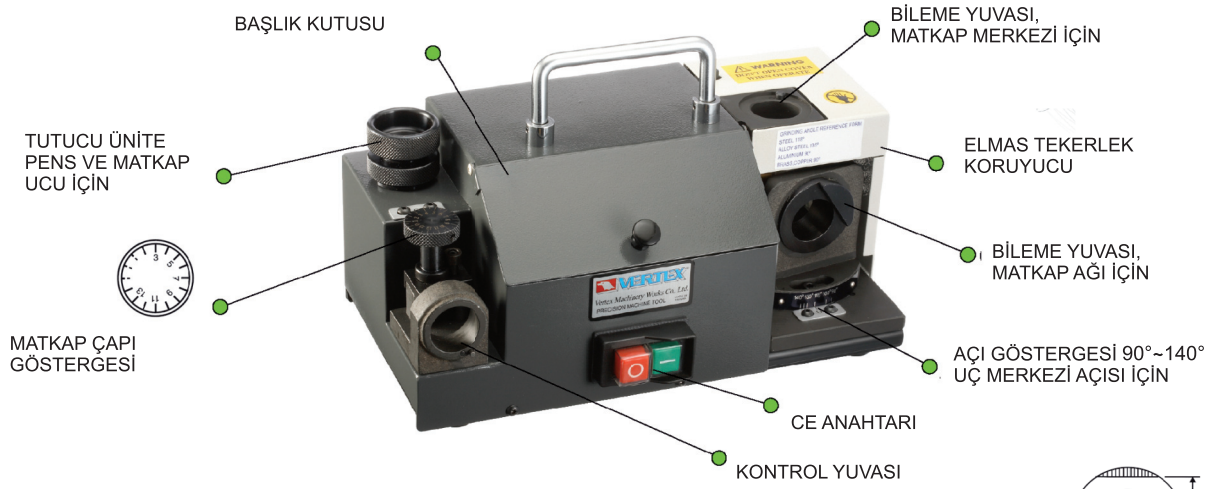
KOD	VEG-13A	VEG-25A
FREZE ÇAP ARALIĞI	Ø4~ Ø13mm	Ø12~Ø25mm
MOTOR	450W	1000W
HIZ	6000rpm	4300rpm
GÜÇ	AC-110 veya 220 1PH 50/60HZ	AC-110 veya 220 1PH 50/60HZ
AKSİYAL AÇI	NO.1 30° Derecelik düz yiv açısı NO.2 20° Derecelik ikinci radyal açı NO.3 6° Derecelik kesme açısı	NO.1 30° Derecelik düz yiv açısı NO.2 20° Derecelik ikinci radyal açı NO.3 6° Derecelik kesme açısı
STANDART AKSESUARLAR	Alaşımli Çelik Pens ER-20 Pens: Ø4, 5, 6, 7, 8, 9, 10, 11, 12, 13mm 10 adet/set, Anahtar:1 adet SDC 270 x1, Ø4 ~ Ø6mm için SDC 270 x1 Ø 8~ Ø 13mm için Kare Tip 4 Ağızlı freze için x 1 Set Hex. Tip 3 Ağızlı freze için x 1 Set Paralel Tip 2 Ağızlı freze için x 1 Set	Alaşımli Çelik Pens ER-40 Pens: Ø12, 16, 18, 20, 22, 25mm 6 adet/set, Anahtar:1 adet SDC 150 x1 Ø12 ~ Ø25mm için Kare Tip 4 Ağızlı freze için x 1 Set Hex. Tip 3 Ağızlı freze için x 1 Set Paralel Tip 2 Ağızlı freze için x 1 Set
PAKET ÖLÇÜLERİ	320x260x300mm	365x293x345mm
AĞIRLIK (KG)	17	31
FİYAT KODU	<b>15400</b>	<b>15401</b>



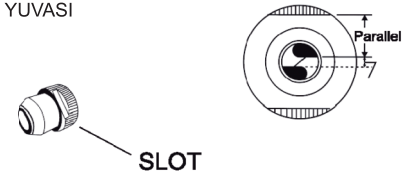
**HASSAS FREZE BİLEME MAKİNASI YEDEK TAŞLARI**

**OPSİYONEL AKSESUAR**

\* HER TUTUCU ÜZERİNE 2,3 VE 4 KONUMLARI İŞARETLENMİŞTİR

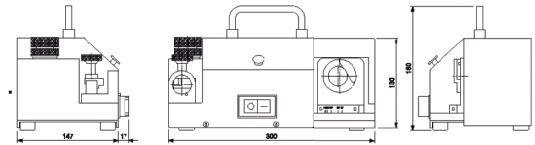
KOD	BİLEME TAŞI	KULLANILACAĞI MAZEME	AĞIRLIK (kg)	FİYAT KODU
VEG-13BS	CBN 300x1 (4 ~ 6mm için)	H.S.S	0.35	15402
VEG-13BL	CBN 270x1 (7 ~ 13mm için)	H.S.S	0.35	15403
VEG-13DS	SDC 270x1 (4 ~ 6mm için)	KARBÜR	0.35	15404
VEG-13DL	SDC 270x1 (7 ~ 13mm için)	KARBÜR	0.35	15405
VEG-25BS	CBN 150x1 (12 ~ 25mm için)	H.S.S	-	15406
VEG-25DS	SDC 150x1 (12 ~ 25mm için)	KARBÜR	-	15407

**MATKAP BİLEME MAKİNASI**


VDG-13A



- MATKAP UÇLARININ BİLENMESİ İÇİN KULLANILIR. HASSAS VE KULLANIMI BASİTTİR. MATKAP UÇLARI HIZLI BİR BİÇİMDE BİLENEBİLİR.
- $\pm 0,05$  mm HASSASİYET GARANTİLİDİR.
- GÜÇLÜ MOTORU 2 SAAT ÇALIŞMAYI DESTEKLER.
- KARBÜR VE HSS DAHİL HER TÜRLÜ MATKAP İÇİN UYGUNDUR.
- **KARBÜR BİLEME TAŞI İLE BİRLİKTE TESLİM EDİLİR.**



KOD	MATKAP ÇAPI	UÇ AÇISI	GÜÇ KAYNAĞI	MOTOR GÜCÜ	BİLEYİCİ	NET AĞIRLIK	ÖLÇÜLER	FİYAT KODU
<b>VDG-13A</b>	Ø2.0-Ø13.0	90°- 140°	AC-110 veya 220 1PH	5100R.P.M.	SDC #200	AC-110:9.7kg AC-220:9.7kg	W282xD185xH110m/m	<b>15408</b>
<b>VDG-25</b>	Ø12-Ø25	100° -136°	AC-110 veya 220 1PH	5300 R.P.M.	SDC #200	AC-110:29kg AC-220:29kg	W380xD240xH200m/m	<b>15409</b>

**ÇANAK TAŞ**

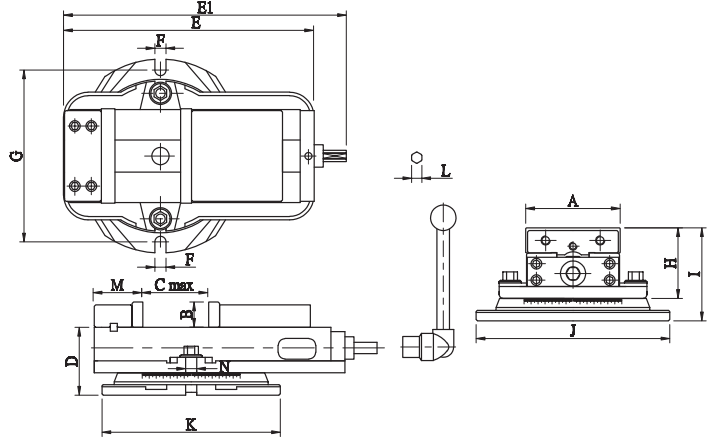
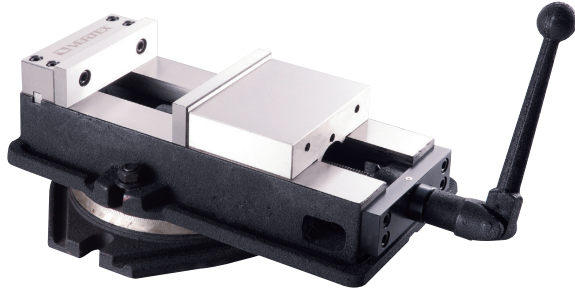
KOD	BİLENECEK MALZEME	TANE BÜYÜKLÜĞÜ	FİYAT KODU
<b>VDG-13B</b>	HSS	CBN200	<b>15410</b>
<b>VDG-13D</b>	KARBÜR	SDC200	<b>15411</b>
<b>VDG-20B</b>	HSS	CBN200	<b>15412</b>
<b>VDG-20D</b>	KARBÜR	SDC200	<b>15413</b>
<b>VDG-25B</b>	HSS	CBN200	<b>15414</b>
<b>VDG-25D</b>	KARBÜR	SDC200	<b>15415</b>



VDG-25

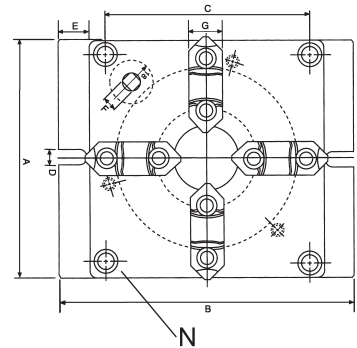
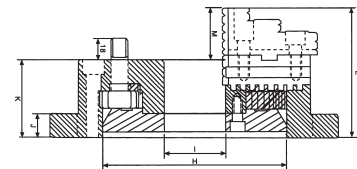
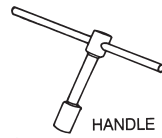
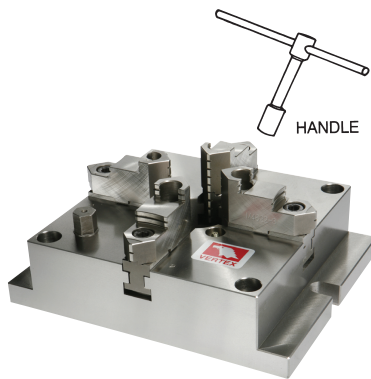
OPSİYONEL ÖZEL PENS ÖLÇÜLERİ	ER-20	ER-40 ÖZEL ÖLÇÜLERİ
	Ø 3.5, 4.5, 5.5, 6.5, 7.5, 8.5, 9.5, 10.5, 11.5, 12.5	Ø,8, 9, 10, 11, 26, 27, 28, 29,30

VDG-25 Ø30 mm'ye KADAR KULLANILABİLİR. BUNUN İÇİN LÜTFEN OPSİYONEL PENSLERİ TERCİH EDİN.

**FREZE MENGENESİ**


- ÇENELER VE HAREKETLİ YÜZEYLER SERTLEŞTİRİLMİŞ VE TAŞLANMIŞTIR
- MAKSİMUM KAPAMA GÜCÜ SAĞLAR
- HASSAS VE SAĞLAMDIR
- BU MENGENE SIKILAN KOLUN HAREKETLİ ÇENE İÇERSİNDEKİ YARIM-DAİREYİ SIKIŞTIRMASI İLE YATAY GÜCÜN HAREKETLİ ÇENEYİ AŞAĞI BASTIRMASINI SAĞLAYACAK ŞEKİLDE DİZAYN EDİLMİŞTİR
- BU SAYEDE İŞLENEN PARÇA ÇENELERİN ÜST KISMINDA OLSA BİLE YUKARI KALKMAZ
- 4 ADET YERLEŞİM POZİZYONU DAHA GENİŞ ÇENE AÇILIMI SAĞLAR
- HASSASİYETİ 0,02 mm'DİR

KOD	A	B	C AÇILIM	D	E	E1	F	G	H	I	J	K	L	M	N	MAX.KAPANMA gücü (kg)	AĞIRLIK (kg)	BİRİM mm
																		FİYAT \$
VD-810	205	62	275	129	555	615	17	378	147	191	420	377	19	75	20	3000	76	

**YATAY KARE AYNA**


- ÇENE FORMU SIKI BİR KAVRAMA SAĞLAR.YÜKSEK HASSASİYETLİ (SAPMA:0,03mm)
- GENİŞ PARÇALAR, KÜÇÜK PROFİLLİ MENGENE GÖVDESİ SAYESİNDE SIKI TUTULUR
- 2 ÜNİTELİ ÇENE İLE KARE PARÇALAR TUTMAYA ELVERİŞLİ
- TALAŞLARI ENGELLEMEK İÇİN TOZ KAPAĞI TEMİN EDİLEBİLİR

KOD	A	B	C	D	E	G	H	I	J	K	L	M	N	MAX. SIKMA KAPASİTESİ		AĞIRLIK	BİRİM mm
														İÇTEN TUTMA ÇAPI	DİŞTEN TUTMA ÇAPI		FİYAT \$
VMJ-12	310	380	274	22	35	40	260	100	25	85	141	56	4XM16	Ø10-Ø265	Ø90-Ø265	62,8 kg	

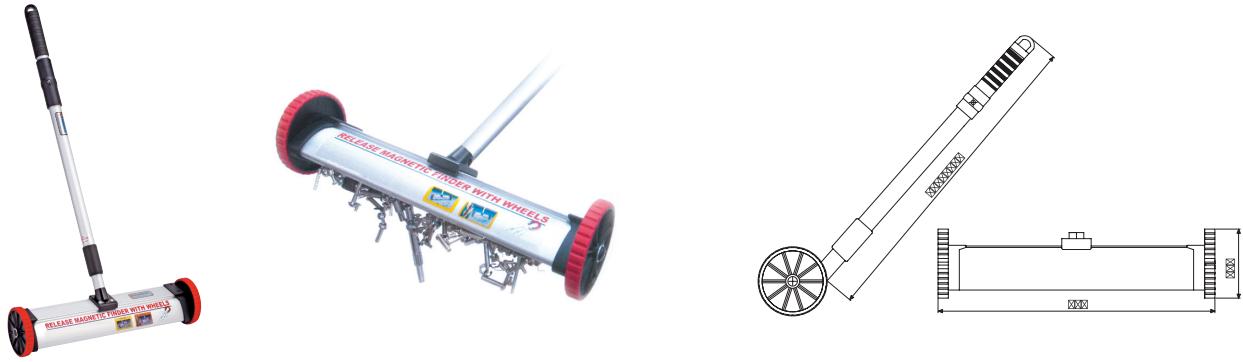
## AYARLANABİLİR KOLLU MANYETİK TALAŞ TOPLAYICI



- DAR ALANLARDA MÜKEMMEL ÇALIŞMA
- ÇİVİ, ÇİVATA, KAĞIT KELEPCESİ GİBİ DEMİR İÇEREN METAL ÜRÜNLERİ TOPLAR
- RAHAT KAVRAMA
- KULLANIMI KOLAY, GÜVENİLİR, PRATİK VE HIZLI
- KALICI MIKNATIS
- AĞIRLIK : 2 Kg

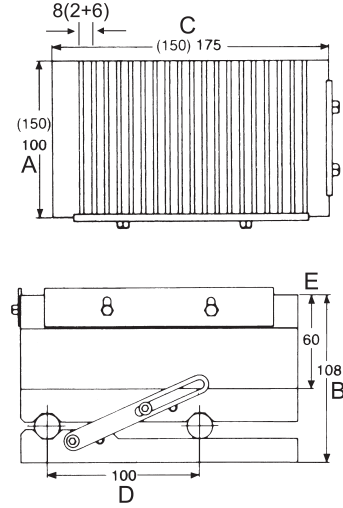
KOD	MANYETİK AYAK	TOPLAM BOY	AĞIRLIK	FİYAT \$
VCC-17A	120X70 mm	700 mm	2 kg	

## TEKERLEKLİ MANYETİK TALAŞ TOPLAYICI



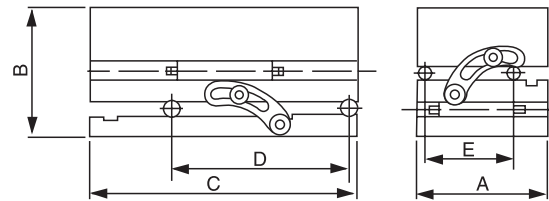
- KULLANIMI KOLAY, GÜVENLİ VE PRATİK
- HİÇBİR PROBLEM ÇIKARMADAN MANYETİK ATIKLARI TEKER TEKER TOPLAR
- DÜĞMESİNE BASARAK MANYETİK KUVVETİ ÇALIŞTIRABİLİRSİNİZ
- KALICI MIKNATIS

KOD	TOPLAM BOY	AĞIRLIK	TOPLAM GENİŞLİK	FİYAT \$
VCC-19	720~1035 mm	1,5 kg	377 mm	

**MANYETİK SİNÜS TABLA**


- TABLA ÜZERİNDEKİ VİDAYI ÇEVİRDİĞİMİZDE MALZEMEYİ ASLA BIRAKMAZ
- SIKMA BİTTİKTEN SONRA ESKİ HALİNE GERİ DÖNER

KOD	A	B	C	D	E	AÇI	AĞIRLIK (kg)	BİRİM mm
								FİYAT \$
V-612M	150	108	300	100	60	0°~55°	27	

**MANYETİK SİNÜS TABLA İKİ YÖNLÜ**


- ÇİFT YÖNLÜ SİNÜS TABLA, AYNI ANDA İKİ FARKLI AÇIDA TAŞLAMA YAPILABİLİR
- SERTLEŞTİRİLMİŞ ÇELİK ALAŞIMINDAN OLUŞUR
- KESİN AÇI ÖLÇÜ BLOĞUNDAN ELDE EDİLİR
- HİÇBİR SAPMA OLMADAN HERHANGİ BİR AÇIDA POZİTİF KİLİTLEME YAPILABİLİR
- POZİTİF KİLİTLEME SİSTEMİ YÜZEYE MONTELİDİR

KOD	A	B	C	D	E	P	AÇI	AĞIRLIK (kg)	ÖZELLİK	BİRİM mm
										FİYAT \$
V-612MS	150	142	300	200	100	1+3	0°~60°	34,7	İKİ YÖNLÜ	